



**MINISTÈRES
ÉDUCATION
JEUNESSE
SPORTS
ENSEIGNEMENT
SUPÉRIEUR
RECHERCHE**

*Liberté
Égalité
Fraternité*

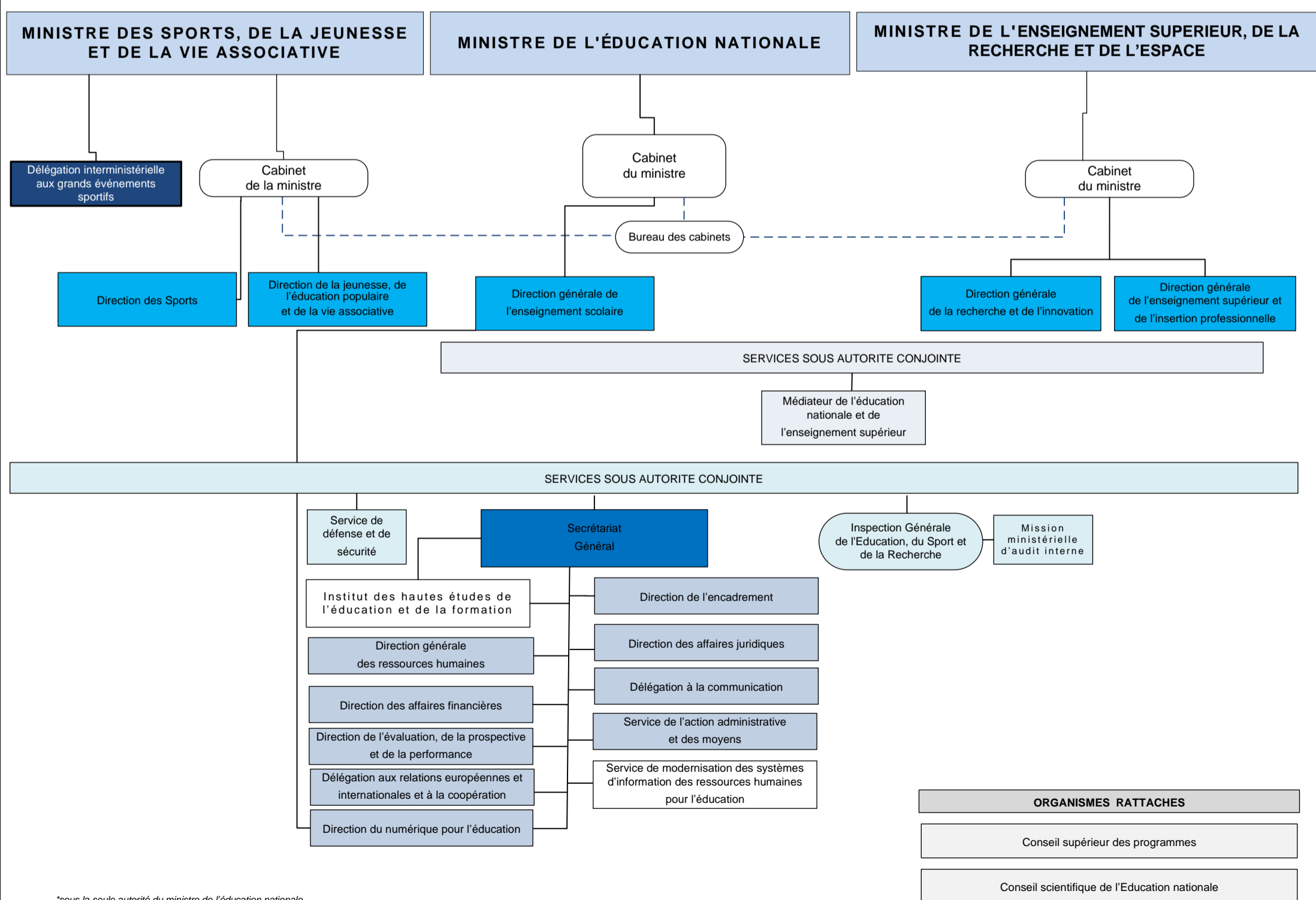
ORGANIGRAMME ADMINISTRATION CENTRALE

MINISTÈRE DE L'ÉDUCATION NATIONALE

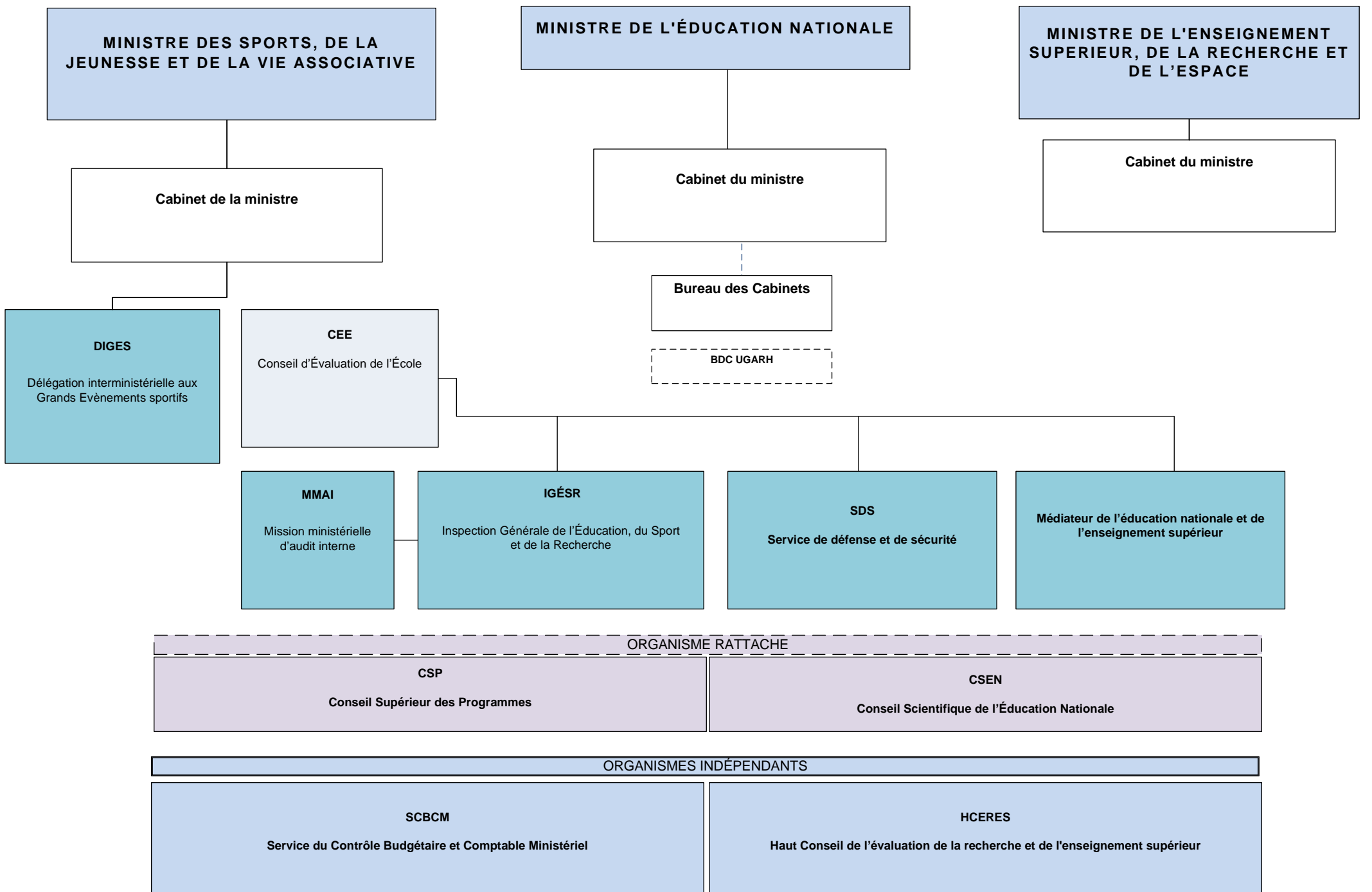
**MINISTÈRE DE L'ENSEIGNEMENT SUPÉRIEUR, DE LA
RECHERCHE ET DE L'ESPACE**

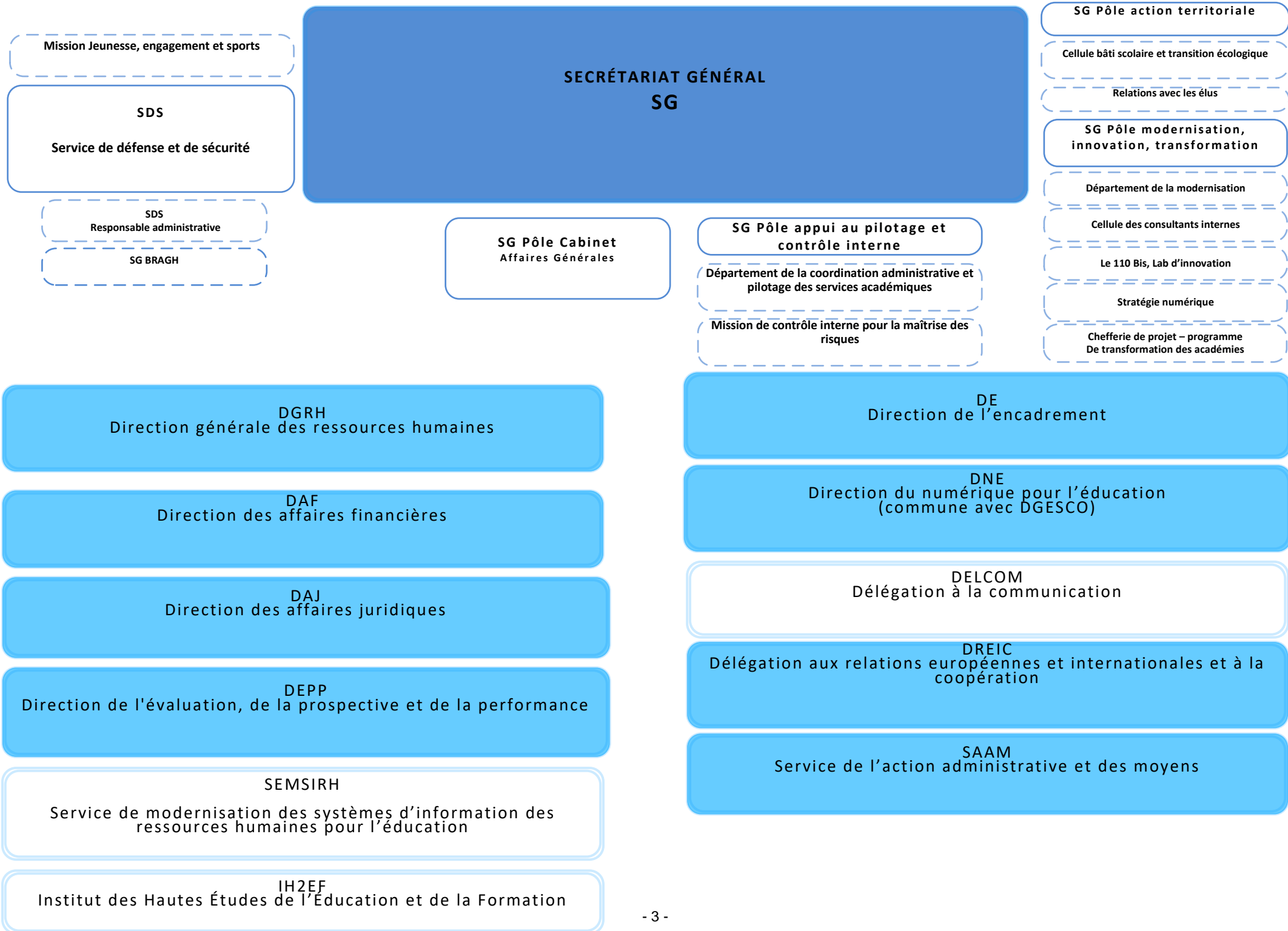
**MINISTÈRE DES SPORTS, DE LA JEUNESSE
ET DE LA VIE ASSOCIATIVE**

MARS 2026



*sous la seule autorité du ministre de l'éducation nationale.





IGÉSR

Inspection générale de l'éducation, du sport et de la recherche

Secrétariat général administratif

UGARH

COLLÈGES MÉTIERS

Bibliothèques, documentation, livre et lecture publique

Enseignement supérieur, recherche et innovation ESRI

Expertise administrative et éducative

Expertise disciplinaire et pédagogique

Jeunesse, sports et vie associative JSVA

Mission enseignement primaire

PÔLES TRANSVERSAUX

Affaires internationales

Communication interne et externe,
pilotage des groupes d'échange et
d'information

Ressources humaines et mobilités

Suivi des territoires et des correspondants
territoriaux

Voie professionnelle et apprentissage

Affaires juridiques et contrôle

Données, intelligence artificielle,
numérique

MISSIONS RATTACHÉES

Mission ministérielle d'audit interne

Inspecteurs santé et sécurité au travail

**Secrétaire général
Haut fonctionnaire de défense et de sécurité**

**Conseiller
gendarmerie
du secrétaire
général**

**SDS
Service de défense et de sécurité**

SDS PRAC
Sous-direction de la protection de la
recherche et des activités critiques

SDS SVR
Sous-direction de la sécurité et des
valeurs de la République

SDS MISEN
Mission pour la sécurité
numérique

SDS BRHAG
Bureau des ressources
humaines et des affaires
générales

SDS PRAC 1
Bureau de la protection du potentiel
scientifique et technique et de
l'intelligence économique

SDS SVR 1
Bureau de la veille, de l'alerte et de
l'analyse

SDS PRAC 2
Bureau de la protection du secret et des
activités critiques

SDS SVR 2
Bureau de la planification et de la
gestion de crise

SDS SVR 3
Bureau des valeurs de la République

DGRH Direction générale des ressources humaines

DGRH A
Service des personnels
enseignants de l'enseignement
supérieur et de la recherche

DGRH A – MMOASIRH - Mission de la maîtrise d'ouvrage des systèmes d'information des ressources humaines

DGRH A1
Sous-direction de la politique statutaire et indemnitaire

DGRH A2
Sous-direction du pilotage du recrutement et de la gestion

DGRH A1-1
Département des études prévisionnelles et des données

DGRH A2-1
Département des enseignants chercheurs

DGRH A1-2
Département des affaires juridiques, statutaires et indemnitaires

DGRH A2-2
Département des enseignants chercheurs de santé

DGRH A2-3
Mission déontologie et juridictions spécialisée

DGRH B
Service des personnels
enseignants de l'enseignement
scolaire

DGRH B – MMOASIRH - Mission de la maîtrise d'ouvrage des systèmes d'information des ressources humaines

DGRH B1
Sous-direction du pilotage des ressources humaines

DGRH B2
Sous-direction des personnels enseignants d'éducation et des psychologues de l'éducation nationale

DGRH B1-1
Département du pilotage de la préparation de rentrée

DGRH B2-1
Département des affaires juridiques, statutaires et indemnitaires

DGRH B1-2
Département du contrôle de gestion RH

DGRH B2-2
Département du pilotage de la gestion des carrières des personnels enseignants

DGRH B1-3
Département de l'affectation et de la mobilité

DGRH B2-3
Département des personnels du second degré hors académie

DGRH B2-4
Département de la politique disciplinaire et de la protection des personnels enseignants

DGRH C
Service des politiques sociales et des personnels des bibliothèques, ingénieurs, administratifs, techniques, pédagogiques, sociaux et de santé

DGRH C – MMOASIRH - Mission de la maîtrise d'ouvrage des systèmes d'information des ressources humaines

DGRH C1
Sous-direction des politiques sociales

DGRH C2
Sous-direction des personnels des bibliothèques, ingénieurs, administratifs, techniques, pédagogiques, sociaux et de santé

DGRH C1-1
Département de la sécurité, de la santé et des conditions de travail

DGRH C2-1
Département de la gestion prévisionnelle et de la politique indemnitaire

DGRH C1-2
Département du handicap et de l'insertion professionnelle

DGRH C2-2
Département des affaires juridiques et statutaires

DGRH C1-3
Département de l'action sociale et de la protection sociale

DGRH C2-3
Département de la politique disciplinaire

DGRH C1-4
Département qualité de vie, de l'environnement, de l'organisation du travail et de la déontologie

DGRH C2-4
Département des personnels administratifs, sociaux et de santé

DGRH C2-5
Département des ingénieurs et personnels techniques de recherche et de formation

DGRH C2-6
Département des personnels des bibliothèques

DGRH C2-7
Département des personnels techniques et pédagogiques

DGRH D
Service de l'attractivité et de la politique des ressources humaines

DGRH D – MMOASIRH - Mission de la maîtrise d'ouvrage des systèmes d'information des ressources humaines

DGRH D1
Sous-direction de la stratégie et de la transformation des ressources humaines

DGRH D2
Sous-direction de l'attractivité des métiers et du recrutement

DGRH D1-1
Département du pilotage de la stratégie RH

DGRH D2-1
Département de l'attractivité

DGRH D1-2
Département de la politique de formation

DGRH D2-2
Département du pilotage des sessions de concours

DGRH D1-3
Département de l'accompagnement des parcours et des transformations

DGRH D2-3
Département des concours enseignants du second degré de lettres, langues, sciences humaines et sociales, du tertiaire et de la vie scolaire

DGRH D2-4
Département des concours enseignants du second degré des sciences, EPS, arts et psychologues de l'éducation nationale

DGRH D2-5
Département des concours des personnels des bibliothèques, ingénieurs, administratifs, techniques, pédagogiques, sociaux, de santé, de direction et d'inspection

DGRH E
Service de l'appui au pilotage et des ressources

DGRH E – ED - Mission égalité-diversité

DGRH E – MC MOASIRHI - Mission de la coordination des maîtrises d'ouvrage des systèmes d'information des ressources humaines et de l'innovation

DGRH E1
Département d'appui au pilotage

DGRH E2
Département du dialogue social

DGRH E3
Département des ressources humaines de proximité et de l'environnement de travail

DGRH E4
Département informatique

Ressources Humaines
Responsable UGARH

International et
Poitiers capitale de
l'éducation et de la
formation

Cellule Valorisation et
Communication

IH2EF A
Département des Cycles Métiers

Pôle accueil et gestion des formations

IH2EF B
Département de l'Expertise
et des Partenariats

IH2EF C
Secrétariat Général

IH2EF C1
Bureau des Affaires Financières

IH2EF C2
Cellule de la maintenance
et de la sécurité

IH2EF SIAN
Bureau des systèmes d'information et
de l'accompagnement numérique

MMOASIRH
Mission de la maîtrise
d'ouvrage des systèmes
d'information des ressources
humaines

DE Direction de l'encadrement

UGARH DE

SERVICE DE LA POLITIQUE DE L'ENCADREMENT SUPERIEUR

SERVICE DE L'ENCADREMENT

SDRC
Sous-direction du recrutement et
des carrières des cadres supérieurs
de l'administration centrale, des
opérateurs et des services
déconcentrés de l'Education
nationale, de la jeunesse et des
sports

DPC
Département « parcours et
carrière »

DFA
Département de la formation
et de l'accompagnement de
l'encadrement supérieur

Accompagnement et développement professionnel

SE 1
Sous-direction de la
réglementation, de la gestion
prévisionnelle et des emplois
fonctionnels

SE 2
Sous-direction des carrières des
personnels d'encadrement

SE 1-1
Bureau de la réglementation
statutaire et indemnitaire

Cellule juridique

Mission conseil,
accompagnement et
formation

SE 1-2
Bureau des administrateurs de
l'Etat et des emplois fonctionnels

SE 2-1
Bureau des personnels de direction
des lycées et collèges

SE 1-3
Bureau des études de la gestion
prévisionnelle et des données

SE 2-2
Bureau des personnels d'inspection

DAF
Direction des affaires financières

DAF MAGIRH
Mission des affaires générales, de l'informatique et des ressources humaines

DAF MAGIRH UEAG
 Unité d'études et des affaires générales

DAF MAGIRH BCI
 Bureau Cellule informatique

DAF MAGIRH UGARH
 Unité de gestion administrative et des ressources humaines

DAF A
 Sous-direction du budget des missions « enseignement scolaire » et « sport, jeunesse et vie associative »

DAF B
 Sous-direction du budget de la mission « recherche et enseignement supérieur »

DAF C
 Sous-direction de l'expertise statutaire, de la masse salariale, des emplois et des rémunérations

DAF D
 Sous-direction de l'enseignement privé

DAF E
 Service des retraites de l'éducation nationale

DAF DCISIF
 Département du contrôle interne et des systèmes d'information financière

DAF A1
 Bureau du budget des missions « enseignement scolaire » et « sport, jeunesse et vie associative »

DAF B1
 Bureau du budget de la mission interministérielle « recherche et enseignement supérieur »

DAF C1
 Bureau de l'expertise statutaire et indemnitaire

DAF D1
 Bureau des personnels enseignants dans les établissements d'enseignement privés sous contrat

DAF E1
 Département des systèmes d'information, de la qualité des comptes et de la logistique

DAF A2
 Bureau des opérateurs de l'enseignement scolaire

DAF B2
 Bureau des opérateurs de l'enseignement supérieur et de la recherche

DAF C2
 Bureau de la masse salariale et du suivi du plafond d'emploi

DAF D2
 Bureau du budget, de la performance et du dialogue de gestion

DAF E2
 Département des retraites et des cotisations

DAF A3
 Bureau de la réglementation comptable et du conseil aux EPLE

DAF B3
 Bureau de la comptabilité de l'enseignement supérieur et de la recherche, centre de services partagés subventions et recettes

DAF C3
 Bureau des rémunérations

DAF D3
 Bureau du droit des établissements d'enseignement privés et des affaires générales

DAF - 110 rue de Grenelle 75007 PARIS

DAF B - Sous-direction du budget de la mission « recherche et enseignement supérieur » - 1 rue Descartes, 75005 PARIS

DAF E - Service des retraites de l'éducation nationale - Immeuble Kerquessaud, 9 rue de la Croix Moriau 44350 GUERANDE

DAJ PCRM
Pôle de coordination des ressources
et des moyens

DAJ PCRM-CIDJ
Centre d'information et de
documentation juridique

DAJ PCRM-UGARH

DAJ
Direction des affaires juridiques

DAJ MICOD
Mission de codification

DAJ A
Sous-direction des affaires juridiques de
l'enseignement scolaire, de la jeunesse et
des sports

DAJ A1
Bureau des consultations et du contentieux
relatifs aux établissements et à la vie scolaire

DAJ A2
Bureau des consultations et du contentieux
relatifs aux personnels enseignants titulaires

DAJ A3
Bureau de la protection des données
et de l'information publique

DAJ A4
Bureau des questions juridiques relatives à la
jeunesse, aux sports et aux personnels

DAJ B
Sous-direction des affaires juridiques de
l'enseignement supérieur et de la recherche

DAJ B1
Bureau des consultations et du contentieux
relatifs aux établissements d'enseignement
supérieur et de recherche et à la vie universitaire

DAJ B2
Bureau des consultations et du contentieux
relatifs aux personnels de l'enseignement
supérieur et de la recherche

DEPP

Direction de l'évaluation, de la prospective et de la performance

DEPP MIREI
Mission aux relations européennes et
internationales

**Département des ressources humaines
et financières**

DEPP A

Sous-direction des statistiques et des
synthèses

DEPP A1

Bureau des études statistiques sur la
formation des adultes, l'apprentissage et
l'insertion des jeunes

DEPP A2

Bureau des études statistiques
sur les élèves

DEPP A3

Bureau du compte de l'éducation

DEPP A4

Bureau des nomenclatures et répertoires

DEPP A5

Bureau des études statistiques sur les
personnels

DEPP B

Sous-direction des évaluations et de la
performance scolaire

Pôle d'appui
logistique

Pôle d'appui
numérique

DEPP B1

Bureau de l'appui à l'évaluation des politiques
publiques et de soutien à la recherche

DEPP B2

Bureau des études statistiques et
psychométriques sur les évaluations des élèves

DEPP B3

Bureau des études sur les établissements et
l'éducation prioritaire

DEPP B4

Bureau des études sur les pratiques
enseignantes

DEPP B5

Bureau de la conception et du pilotage des
évaluations des élèves du premier degré

DEPP 6

Bureau de la conception et du pilotage des
évaluations des élèves du second degré

DEPP C

Sous-direction de la qualité et des services
statistiques d'appui

DEPP DVE

Département de la valorisation et de l'édition

DEPP DISAD

Département de l'informatique statistique et
de l'aide à la décision

DEPP DQVD

Département de la qualité et de la valorisation
des données

DELCOM
Délégation à la communication

DELCOM UGARH

DELCOM JS

Bureau de la communication pour la jeunesse et les sports

DELCOM 1

Bureau de la communication pour l'enseignement supérieur et la recherche

DELCOM 2

Bureau de la veille et des études

DELCOM 3

Bureau de presse

DELCOM 4

Bureau du Web

DELCOM 5

Bureau de l'animation de la communication interne et des réseaux

DELCOM 6

Bureau de la création graphique et de la production multimédia

DELCOM 7

Bureau des campagnes, des événements et des partenariats

DELCOM – 110 rue de Grenelle, 75007 PARIS
DELCOM Adjoint chargé de l'ESR et DELCOM 1 –
1 rue Descartes, 75005 PARIS
DELCOM JS – 95 avenue de France 75013 PARIS

Conseillère, Affaires Multilatérales

Chargée de mission -
Cheffe de la délégation française
pour les écoles européennes

DREIC
Délégation aux relations européennes et internationales et à la coopération

DREIC UGARH

Conseiller, responsable de la communication, de l'organisation événementielle et de la communication avec le réseau de DRAREIC/DAREIC

DREIC A

Sous-direction des relations internationales

DREIC B

Sous-direction des affaires européennes et multilatérales

DREIC DIVSS

Département de l'internationalisation et de la valorisation du système scolaire

DREIC A1

Département Afrique, Asie, Océanie et Francophonie

DREIC B1

Département de l'Union européenne et des organisations multilatérales

DREIC DVCIAF

Département veille, comparaisons internationales et affaires financières

DREIC A2

Département Amériques, Caraïbes et Moyen-Orient

DREIC B2

Département Europe, Russie, Caucase, Pays d'Asie centrale et Turquie

Bureau des ressources humaines et des affaires générales

SAAM
Cellule communication

SAAM

Service de l'action administrative et des moyens

SAAM MCSPD
Mission centre de services partagés dépenses

SAAM A

Sous-direction des ressources humaines pour l'administration centrale

SAAM B

Sous-direction des achats

SAAM C

Sous-direction du pilotage et du dialogue de gestion

SAAM D

Sous-direction de l'environnement de travail et du patrimoine immobilier de l'administration centrale

SAAM MAPC
Mission des archives et du patrimoine culturel

SAAM A PADP

Pôle d'accompagnement et de développement professionnel

SAAM B1

Bureau de la stratégie et de l'ingénierie des achats

SAAM C MTE

Mission transition écologique

SAAM D1

Bureau budgétaire et financier

SAAM A MMCSIRH

Mission de modernisation et de coordination des systèmes d'information des ressources humaines

SAAM B2

Bureau de l'expertise juridique et de la professionnalisation du réseau des acheteurs

SAAM C1

Bureau du budget, du dialogue et du contrôle de gestion

SAAM D2

Bureau des services généraux

SAAM A1

Bureau des conditions de vie au travail et des politiques et relations sociales

SAAM B2

Bureau de l'expertise juridique et de la professionnalisation du réseau des acheteurs

SAAM C1

Bureau du budget, du dialogue et du contrôle de gestion

SAAM D2

Bureau des services généraux

SAAM A2

Bureau de gestion statutaire et des rémunérations

SAAM B3

Bureau de la performance et du contrôle de gestion des achats

SAAM C2

Bureau des emplois et de la performance

SAAM D3

Bureau de la sûreté, de la sécurité et de l'accueil

SAAM A3

Bureau de la formation

SAAM B3

Bureau de la performance et du contrôle de gestion des achats

SAAM C3

Bureau de la stratégie immobilière des services déconcentrés

SAAM D5

Bureau de la logistique et des affaires immobilières

SAAM A4

Bureau des politiques de recrutement et de la GPEEC

SAAM A5

Bureau de gestion des contractuels

SAAM A1/A4 – 99 rue de Grenelle, 75007 PARIS
SAAM A/A2 – 99 rue de Grenelle, 75007 PARIS
SAAM A3 / SAAM Achats – 61-65 rue Dutot, 75015 PARIS
SAAM A5 – 99 rue de Grenelle 75007 PARIS
SAAM MSIGP – 1 rue Descartes 75005 PARIS
SAAM MAPC – 99 rue de Grenelle, 75007 PARIS
SAAM MCSPD – 95 avenue de France 75013 PARIS

DGESCO Direction générale de l'enseignement scolaire

DGESCO
Département des ressources humaines
et des affaires générales

DNE - Direction du numérique pour l'éducation (commun SG)

DGESCO A Service de l'instruction publique, de l'action et de l'accompagnement pédagogiques

DGESCO B Service du pilotage, du budget et des territoires

DGESCO C Service de la vie de l'élève et des établissements

Mission de pilotage des examens

DGESCO A1
Sous-direction des
écoles, des
collèges et des
lycées généraux et
technologiques

DGESCO A2
Sous-direction de
l'enseignement et
de la formation
professionnels

DGESCO A3
Sous-direction de
la formation, de
l'innovation et des
ressources

DGESCO B1
Sous-direction des
programmes budgétaires

DGESCO B2
Sous-direction de la
performance des
territoires et des
systèmes d'information

Bureau de la stratégie éditoriale

DGESCO C1
Sous-direction des
parcours éducatifs et des
éducations transversales

DGESCO C2
Sous-direction de
l'inclusion scolaire et de la
vie des établissements

DGESCO A1-1
Bureau des écoles
maternelles et
élémentaires

DGESCO A2-1
Bureau des
partenariats
« éducation -
économie » et campus

DGESCO A3- 1
Bureau de la formation
des professeurs et des
personnels
d'éducation

DGESCO B1-1
Bureau du programme
« enseignement scolaire
public du premier degré »

DGESCO B2-1
Bureau de la performance
académique et du pilotage
stratégique

DGESCO C1-1
Bureau de l'éducation à la
citoyenneté

DGESCO C2-1
Bureau de l'école inclusive

DGESCO A1-2
Bureau des collèges

DGESCO A2-2
Bureau des lycées
professionnels, de
l'apprentissage et de
la formation
professionnelle
continue

DGESCO A3-2
Bureau de l'innovation
pédagogique

DGESCO B1-2
Bureau du programme
« enseignement scolaire
public du second degré »

DGESCO B2-2
Bureau du pilotage des
systèmes d'information

DGESCO C1-2
Bureau de l'éducation
artistique et culturelle

DGESCO C2-2
Bureau du climat scolaire et
des relations avec les
parents d'élèves

DGESCO A1-3
Bureau des lycées
généraux et
technologiques

DGESCO A2-3
Bureau des diplômes
professionnels

DGESCO A3-3
Bureau des
programmes et des
ressources
pédagogiques

DGESCO B1-3
Bureau du programme
« vie de l'élève »

DGESCO B2-3
Bureau des territoires et
de l'égalité des chances

DGESCO C1-3
Bureau de l'orientation et
de la lutte contre le
décrochage scolaire

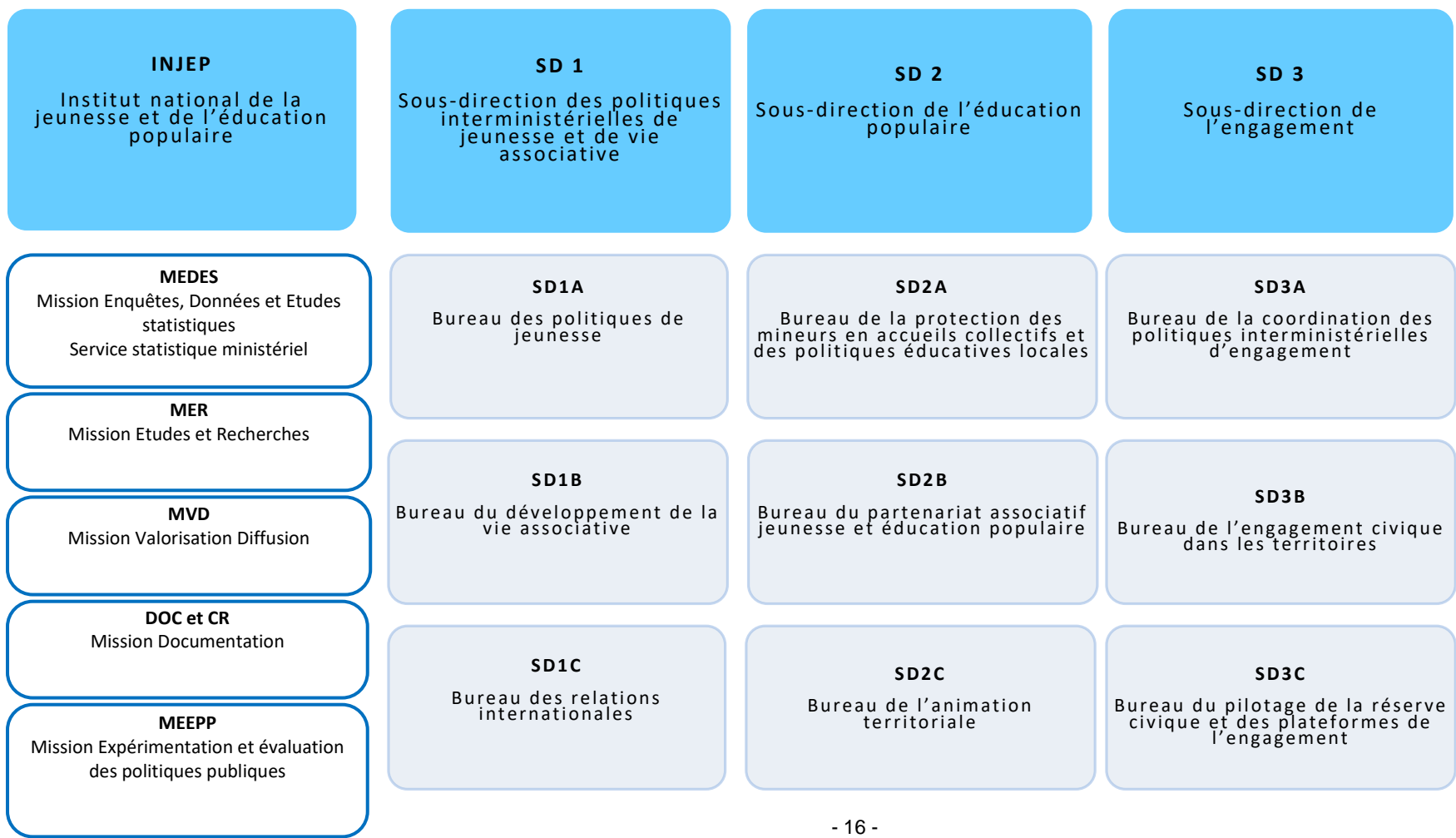
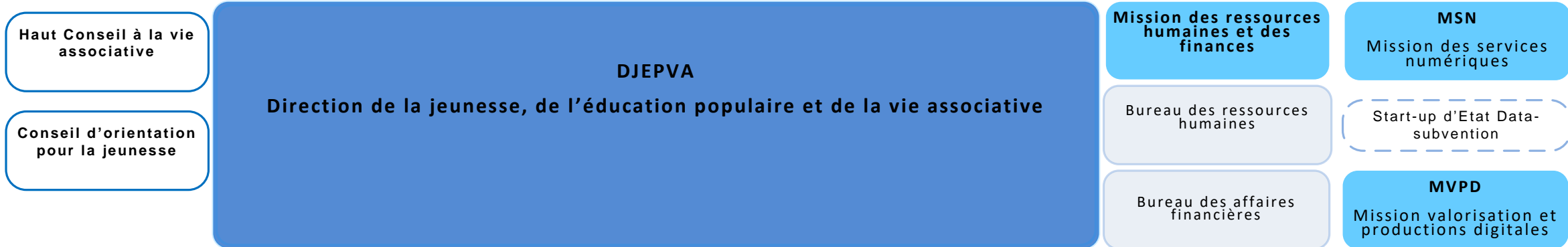
DGESCO C2-3
Bureau de la vie des
établissements

DGESCO B2-4
Bureau des territoires
ultramarins

DGESCO C1-4
Bureau de la santé et de
l'action sociale

DGESCO C2-4
Bureau des associations et
des partenariats

DGESCO B12
Bureau de l'aide au pilotage et de la synthèse budgétaire



DNE DSP
Département de la stratégie
et des partenariats

**Administrateur ministériel
des données**

DNE
Direction du numérique pour l'éducation

**Incubateur de services
numériques**

DNE TN
Sous direction
de la transformation
numérique

DNE SN
Sous-direction des services
numériques

DNE SOCLE
Sous-Direction Du Socle
Numérique

DNE AC
Délégation
des services numériques pour
l'administration centrale

DNE MPAG
Mission de la programmation
et des affaires générales

DNE TN 1
Bureau de l'accompagnement
des politiques publiques
numériques pour l'éducation
et de la formation

DNE SN 1
Bureau des services et outils
numériques pour l'éducation

DNE SOCLE 1
Bureau de l'architecture,
de l'urbanisation et de la
stratégie des services socles

DNE AC 1
Bureau de l'ingénierie
et de l'exploitation des
systèmes d'information

DNE MPAG1
Bureau du budget et
du contrôle de gestion

DNE TN 2
Bureau du soutien
à l'innovation numérique
et à la recherche appliquée

DNE SN 2
Bureau des systèmes
d'information de la scolarité

DNE SOCLE 2
Bureau de l'ingénierie
des services d'infrastructure

DNE AC 2
Bureau des opérations
et du support des services de
l'administration centrale

DNE MPAG2
Bureau du pilotage des
ressources humaines

DNE TN 3
Bureau de l'accompagnement
des usages et de l'expérience
utilisateur

DNE SN 3
Bureau des systèmes
d'information de gestion
et du décisionnel

DNE SOCLE 3
Bureau de la production
et du support des services

DNE SOCLE 4
Bureau de la sécurité
numérique et du Centre
Opérationnel de Sécurité des
Systèmes d'Information
Ministériels

DNE MPAG3
Bureau de la communication

DNE MPAG4
Bureau de l'appui à la conduite
des projets numériques

110 rue de Grenelle, 75007 PARIS
61-65 rue Dutot, 75015 PARIS
1 rue Descartes 75005 PARIS
97 rue de Grenelle, 75007 PARIS

SEMSIRH

Service de modernisation des systèmes d'information des ressources humaines pour l'éducation

BAGRH
Bureau des affaires générales et des ressources humaines

UGARH
SEMSIRH

Budget et finances

Assistante de direction

MIG
Mission Migration
RenoIRH

SAA
Mission
Applications Saas

CCH
Mission Conduite
du changement

DET
Mission
Demandes et
trajectoires

AORA
Bureau Architecture Opérations et relations agents

DGU
Équipe
Développement
(Guérande)

AUD
Mission
Architecture,
Urbanisation et
Data

RAC
Mission relations
agents et
communicatiuon

FPE
Mission
fonctionnement
permanent

OGU
Équipe
Opérations
(Guérande)

DGESIP CCS
Collège des conseillers scientifiques

DGESIP MAP
Mission d'appui au pilotage

DGESIP MIP
Mission prospective

DGESIP Direction générale de l'enseignement supérieur et de l'insertion professionnelle

DGESIP PCAG
Pôle de coordination des affaires générales

DGESIP UGARH

Services communs avec la DGRI

DGESIP A Service de la stratégie des formations et de la vie étudiante

DGESIP B Service de la stratégie de contractualisation, du financement et de l'immobilier

C-ESR A Service de la coordination des Stratégies de l'enseignement supérieur et de la recherche

Mission de l'orientation du scolaire vers le supérieur

DGESIP A SCNP
Service à compétence nationale « Parcoursup »

DGESIP B1
Sous-direction du dialogue stratégique avec les établissements

DGESIP B2
Sous-direction du financement de l'enseignement supérieur

DGESIP B3
Sous-direction de l'immobilier

C-ESR A1
Sous-direction territoires, société et savoirs

C-ESR A2
Sous-direction des systèmes d'information et des études statistiques

C-ESR B DAEI
Délégation aux affaires européennes et internationales

DGESIP A1
Sous-direction de la stratégie et de la qualité des formations

DGESIP A2
Sous-direction de la réussite et de la vie étudiante

DGESIP B1-1
Département du dialogue stratégique contractuel

DGESIP B2-1
Département de la synthèse budgétaire

DGESIP B3-1
Département innovations et expertises immobilières

C-ESR A1-1
Département investissements d'avenir et analyse territoriale

C-ESR A2-1
Département des études statistiques de l'enseignement supérieur

C-ESR B1
Département Stratégies de l'Espace européen de l'Enseignement Supérieur et de la Recherche

DGESIP A1-1
Département formation et emploi, insertion professionnelle

DGESIP A2-1
Département du pilotage et du financement de la vie étudiante

DGESIP B1-2
Département de l'accompagnement statutaire et réglementaire

DGESIP B2-2
Département de l'allocation des moyens

DGESIP B3-2
Département des politiques et financements de l'immobilier des établissements

C-ESR A1-2
Département défis sociétaux et environnementaux

C-ESR A2-2
Département des études statistiques de la recherche

C-ESR B2
Département Accompagnement des opérateurs de l'enseignement supérieur et de la recherche

DGESIP A1-2
Département des formations du premier cycle

DGESIP A2-2
Département de la qualité de la vie étudiante

DGESIP B2-3
Département d'analyse financière des établissements

C-ESR A1-3
Département diffusion des connaissances et documentation

C-ESR A2-3
Département des systèmes d'information

C-ESR B3
Département Stratégie, expertise et gestion des programmes de coopération internationaux

DGESIP A1-3
Département des formations des cycles master et doctorat

DGESIP A2-3
Département de la réussite et de l'égalité des chances

DGESIP A1-4
Département des formations de santé

DGESIP A1-5
Département qualité et reconnaissance des diplômes

DGESIP
Services communs DGESIP/DGRI
1 rue Descartes, 75005 PARIS
Service communs DGESIP/DGRI A
Rives de Paris- 23 avenue du docteur Lannelongue, 92120
MONTROUGE

IUF

Secrétariat du CNESER

Coordinatrice interministérielle – Copernicus

Conseiller(e)s scientifiques

DGRI Direction générale de la recherche et de l'innovation

Département des Affaires Générales

Mission qualité

Services communs avec la DGESIP

DGRI SSRI

Service de la stratégie de la recherche et de l'innovation

DGRI SSRI A1

Secteur environnement, agronomie, écologie, sciences du système terre et de l'univers

DGRI SSRI A2

Secteur énergie, développement durable, chimie et procédés

DGRI SSRI A3

Secteur mathématiques, physique, nano-sciences, sciences et technologies de l'information et de la communication

DGRI SSRI A4

Secteur biologie et santé

DGRI SSRI A5

Secteur sciences de l'homme et de la société

DGRI SSRI A6

Département politique spatiale et défense

DGRI SSRI A7

Département services et infrastructures numériques

DGRI SSRI A8

Département d'appui aux actions transverses

DGRI SPFCO

Service de la performance, du financement et de la contractualisation avec les organismes de recherche

DGRI SPFCO B1

Département de la gestion et du pilotage budgétaire des programmes

DGRI SPFCO B2

Département de l'appui au pilotage des organismes et de la réglementation

DGRI SPFCO B4

Département des grandes infrastructures de recherche

DGRI SPFCO B5

Département des pratiques de recherche réglementées

DGRI SPFCO B6

Département des relations entre science et société

DGRI SITTAR

Service de l'innovation, du transfert de technologie et de l'action régionale

DELEGUES REGIONAUX ACADEMIQUES A LA RECHERCHE ET A L'INNOVATION

DGRI SITTAR C1

Département des politiques d'incitation à la recherche et au développement

DGRI SITTAR C2

Département du transfert de technologie et de la création d'entreprises innovantes

DGRI SITTAR C3

Département de la recherche partenariale et de l'innovation ouverte

DGRI SITTAR C4

Département de l'action régionale

C-ESR A

Service de la coordination des Stratégies de l'enseignement supérieur et de la recherche

C-ESR A1

Sous-direction territoires, société et savoirs

C-ESR A1-1

Département investissements d'avenir et analyse territoriale

C-ESR A1-2

Département défis sociétaux et environnementaux

C-ESR A1-3

Département diffusion des connaissances et de la documentation

C-ESR A2

Sous-direction des systèmes d'information et des études statistiques

C-ESR A2-1

Département des études statistiques de l'enseignement supérieur

C-ESR A2-2

Département des études statistiques de la recherche

C-ESR A2-3

Département des systèmes d'information

C-ESR A2-4

Département des outils d'aide à la décision

C-ESR B DAEI

Délégation aux affaires européennes et internationales

C-ESR B1

Département Stratégies de l'Espace européen de l'Enseignement Supérieur et de la Recherche

C-ESR B2

Département Accompagnement des opérateurs de l'enseignement supérieur et de la recherche

C-ESR B3

Département Stratégie, expertise et gestion des programmes de coopération internationaux

DGRI
Services communs DGESIP/DGRI
1 rue Descartes, 75005 PARIS
Service communs DGESIP/DGRI A
SSRI – SPFCO – SITTAR
Rives de Paris- 23 avenue du
docteur Lannelongue, 92120
MONTROUGE

IUF

Secrétariat du CNESER

DSMAT - Sportlab
Mission d'appui à la transformation

DSMG
Mission des affaires générales
Systèmes d'information

DSMJ
Mission des affaires juridiques

DSMF
Mission financière

DS
Direction des sports

DS 1
Sous-direction de la stratégie interministérielle du développement de l'activité physique et sportive

DS 2
Sous-direction du pilotage et de l'animation des réseaux du sport

DS 3
Sous-direction de l'éthique, de la protection des publics et des métiers

DS1
Mission observation et évaluation

DS1A
Bureau de l'accès aux pratiques sportives tout au long de la vie

DS1B
Bureau de l'économie du sport

DS1C
Bureau du sport durable

DS2A
Bureau des établissements du sport

DS2B
Bureau des fédérations sportives, du sport de haut niveau et du sport professionnel

DS2C
Bureau des services territoriaux et de l'agence nationale du sport

DS3A
Bureau de la protection des publics

DS3B
Bureau de l'emploi, des métiers et diplômés du sport et de l'animation

DS3C
Bureau de l'éthique, de l'intégrité et des politiques de prévention

CGO-CTS
Centre de gestion opérationnelle des conseillers techniques sportifs (CTS)

Ecole des cadres du sport

- **Expert de haut niveau JOP**
- **Directeur de projet Stade de France et grands stades**

MAEI
Mission des affaires européennes et internationales

DSGESI
Pôle grands événements sportifs internationaux