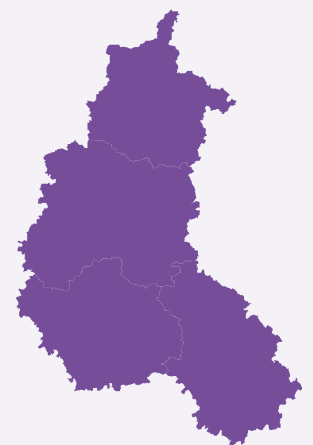
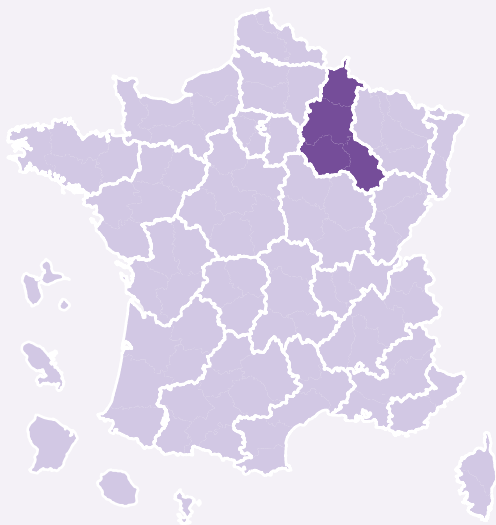


# Portraits de territoires 2026

Acquis des élèves et  
performances des établissements

## Académie de Reims



**Ministère de l'Éducation nationale,**  
Direction de l'évaluation, de la prospective  
et de la performance  
61-65, rue Dutot  
75732 Paris Cedex 15

**Directrice de la publication**  
Magda Tomasini

**Rédacteur en chef**  
Pascal André

**Design graphique**  
Anthony Fruchart

**Coordinatrice**  
Marine Baril

**Impression**  
Atelier de reprographie Dutot

ISSN en cours / e-ISSN en cours  
ISBN 978-2-11-186499-3 / e-ISBN 978-2-11-186529-7  
Dépôt légal : juin 2026

# préface

Les *Portraits de territoires* constituent une collection de référence éditée par la DEPP. Ils proposent, académie par académie, département par département, une vision claire et synthétique des acquis des élèves et de leurs parcours scolaires, de l'école au lycée. Ils s'appuient sur les évaluations nationales et sur des indicateurs de réussite et d'orientation, resitués dans leur contexte social et territorial.

Réalisés essentiellement à partir de représentations graphiques et cartographiques, à l'échelle académique ou départementale, ces portraits constituent un outil original synthétisant des données disponibles dans nombre de publications de la DEPP auxquelles ils renvoient (*Notes d'Information, Documents de travail...*).

En offrant des données objectives et comparables, cette publication disponible exclusivement en ligne permet à chacun et chacune – décideurs, équipes éducatives, acteurs locaux – de mieux comprendre les spécificités de chaque territoire au regard des parcours et des acquis des élèves, et ainsi d'éclairer la réflexion sur l'École et ses enjeux.

Avec ces *Portraits de territoires* qui fournissent une vision à la fois globale et détaillée, la DEPP met à la disposition de tous ceux qui s'intéressent à notre École un document qui alimente également le dialogue entre le Ministère et les académies. Ils sont une ressource précieuse pour comprendre le déploiement des politiques éducatives et leur adaptation aux spécificités territoriales.

**Magda Tomasini**

Directrice de l'évaluation, de la prospective et de la performance



# sommaire

## PRÉFACE 3

## DONNÉES SOCIALES ET TERRITORIALES 7

---

## 8 ÉCOLE

### PROFIL SCOLAIRE DES ÉLÈVES EN DÉBUT DE CP EN 2025 8

CP français

CP mathématiques

### PROFIL SCOLAIRE DES ÉLÈVES EN DÉBUT DE CE1 EN 2025 10

CE1 français

CE1 mathématiques

### PROFIL SCOLAIRE DES ÉLÈVES EN DÉBUT DE CE2 EN 2025 12

CE2 français

CE2 mathématiques

### PROFIL SCOLAIRE DES ÉLÈVES EN DÉBUT DE CM1 EN 2025 14

CM1 français

CM1 mathématiques

### PROFIL SCOLAIRE DES ÉLÈVES EN DÉBUT DE CM2 EN 2025 16

CM2 français

CM2 mathématiques

## SYNTHÈSE ÉCOLE 18

---

## SYNTHÈSE DES ACQUIS 40

---

## 20 COLLÈGE

### PROFIL SCOLAIRE DES ÉLÈVES EN DÉBUT DE SIXIÈME EN 2025 20

Sixième français

Sixième mathématiques

### PROFIL SCOLAIRE DES ÉLÈVES EN DÉBUT DE QUATRIÈME EN 2025 22

Quatrième français

Quatrième mathématiques

### RÉSULTATS AU DIPLÔME NATIONAL DU BREVET EN 2025 24

Notes aux épreuves  
écrites du DNB

Répartition des collèges  
selon la note au DNB

### VALEUR AJOUTÉE DES COLLÈGES 25

## SYNTHÈSE COLLÈGE 26

---

---

## 28 LYCÉE

### PROFIL SCOLAIRE DES ÉLÈVES EN DÉBUT DE SECONDE EN 2025 28

Seconde GT français

Seconde GT mathématiques

Seconde pro français

Seconde pro mathématiques

### PERFORMANCES 32

Réussite aux examens

Espérance d'obtenir  
le bac en 2024

Positionnement  
des lycées selon leurs  
valeurs ajoutées au  
baccalauréat

Positionnement  
des lycées GT

Positionnement  
des lycées PRO

Voie professionnelle :  
poursuite et insertion

Valeur ajoutée du taux  
d'insertion des lycées

Sorties de formation

aux faibles niveaux d'études

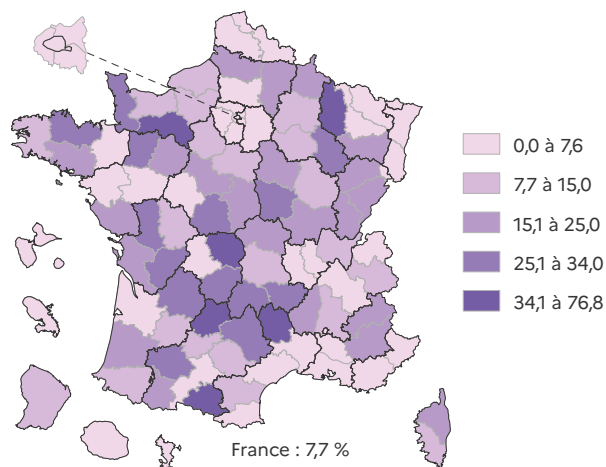
### COMPÉTENCES EN LECTURE DES JEUNES 38

## SYNTHÈSE LYCÉE 39

---

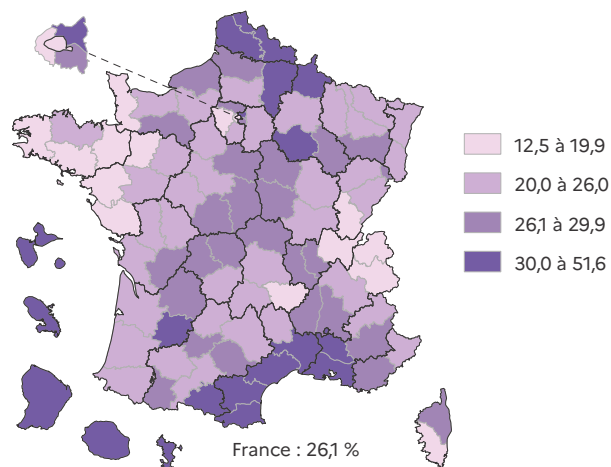


**FIGURE 1 - Part des écoliers et collégiens vivant dans des communes rurales éloignées peu denses ou très peu denses à la rentrée 2025 (en %)**



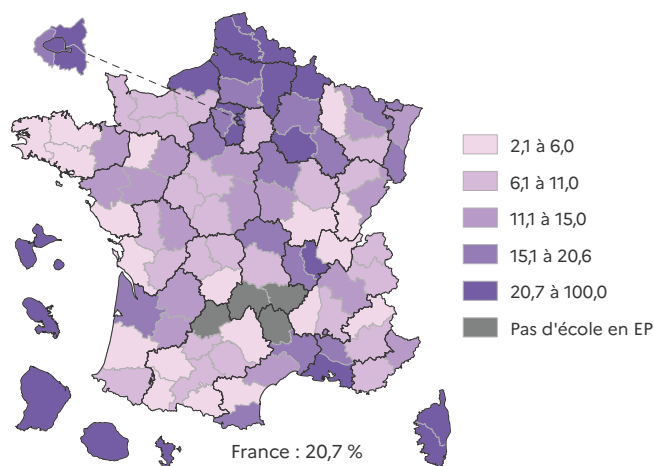
Champ : France, secteurs public + privé sous contrat  
Source : Diapre, Scolarité 2025

**FIGURE 2 - Taux de boursiers au collège à la rentrée 2024 (en %)**



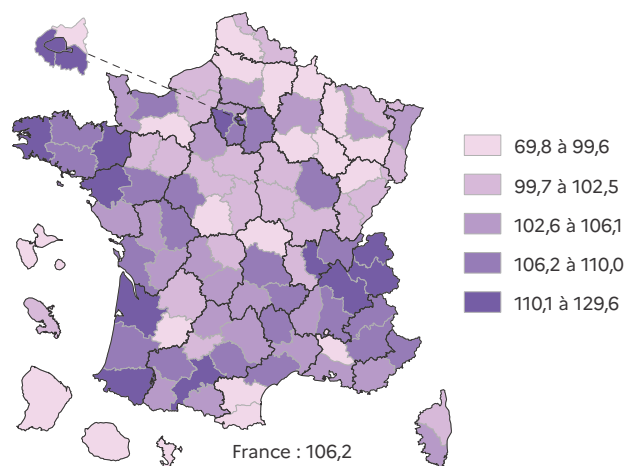
Champ : France, secteurs public + privé sous contrat  
Source : DEPP, Sysca 2024

**FIGURE 3 - Part d'écoliers en REP ou en REP+ à la rentrée 2025 (en %)**



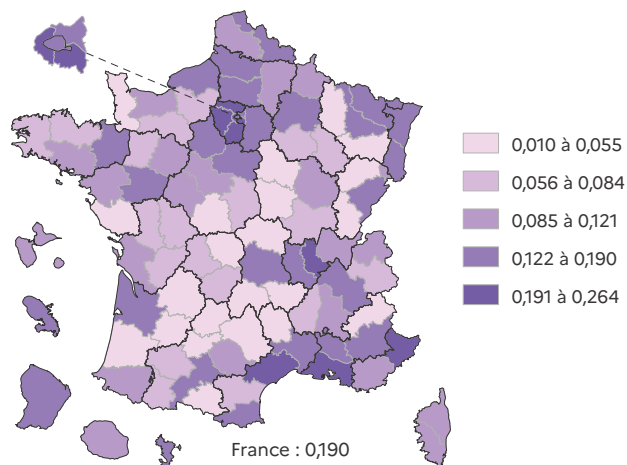
Champ : France, secteur public  
Source : Diapre, Scolarité 2025

**FIGURE 4 - Indice de position sociale moyen des collégiens à la rentrée 2025**



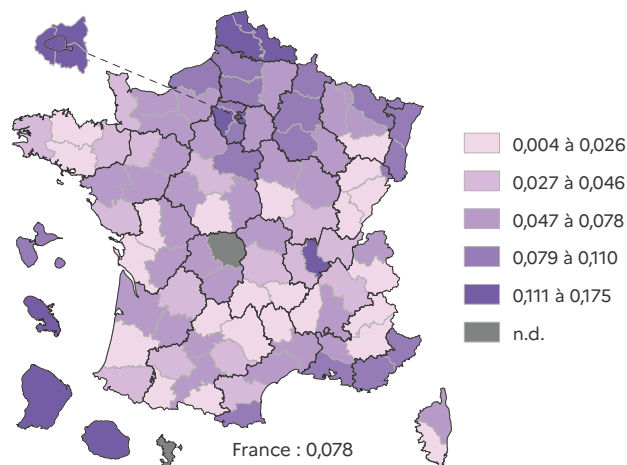
Champ : France, secteurs public + privé sous contrat  
Source : Diapre, Scolarité 2025

**FIGURE 5 - Indice de ségrégation sociale entre les collèges publics, basé sur l'IPS 2025**



Champ : France, secteur public  
Source : Diapre, Scolarité 2025

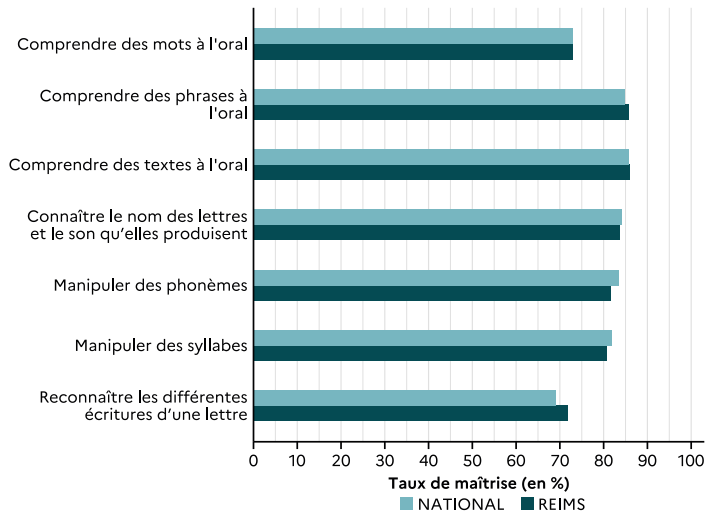
**FIGURE 6 - Indicateur de ségrégation sociale entre secteurs public et privé sous contrat au collège à la rentrée 2025**



Champ : France, secteurs public + privé sous contrat  
Source : Diapre, Scolarité 2025

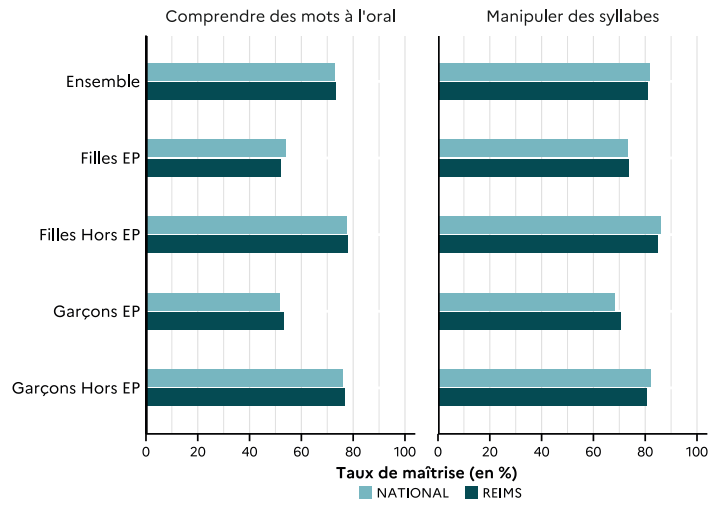
CP FRANÇAIS

**FIGURE 7 - Taux de maîtrise satisfaisante par compétence (en %)**



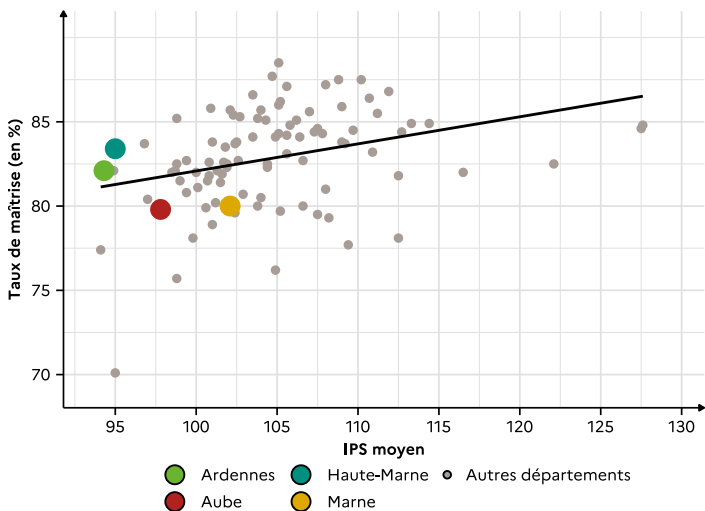
Champ : France hors DROM, secteurs public + privé sous contrat  
Source : DEPP, Repères CP 2025

**FIGURE 8 - Taux de maîtrise satisfaisante pour les compétences « comprendre des mots à l'oral » et « manipuler des syllabes » selon le sexe et l'appartenance à l'EP (en %)**



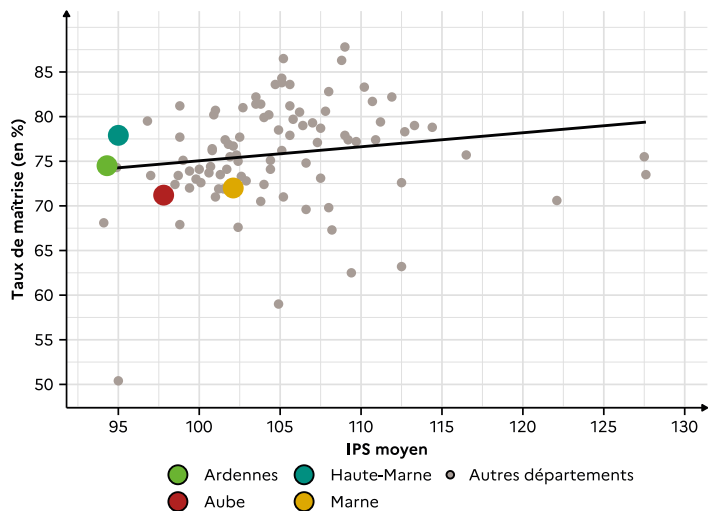
Champ : France hors DROM, secteurs public + privé sous contrat  
Source : DEPP, Repères CP 2025

**FIGURE 9 - Taux de maîtrise satisfaisante de la compétence « manipuler des syllabes » selon l'IPS (en %)**



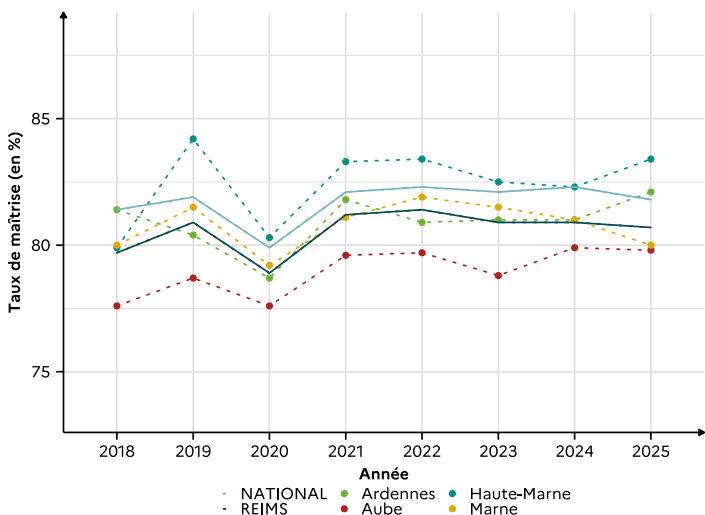
Champ : France hors DROM, secteurs public + privé sous contrat  
Source : DEPP, Repères CP 2025

**FIGURE 10 - Taux de maîtrise satisfaisante de la compétence « comprendre des mots à l'oral » selon l'IPS (en %)**



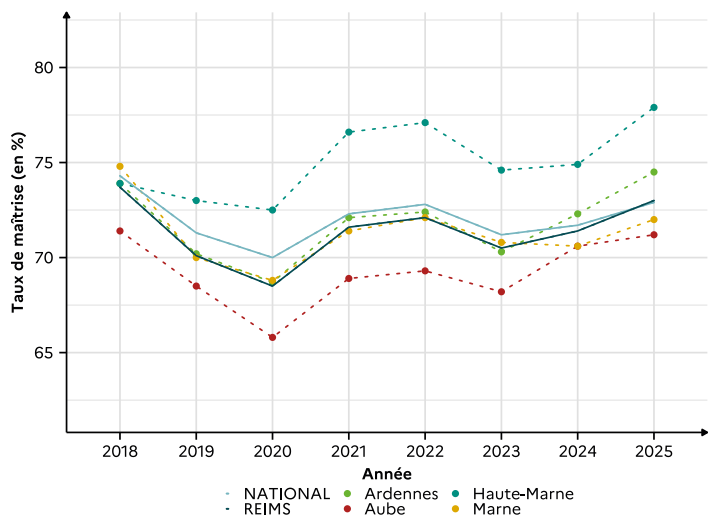
Champ : France hors DROM, secteurs public + privé sous contrat  
Source : DEPP, Repères CP 2025

**FIGURE 11 - Évolution des taux de maîtrise satisfaisante de la compétence « manipuler des syllabes » (en %)**



Champ : France hors DROM, secteurs public + privé sous contrat  
Source : DEPP, Repères CP 2018-2025

**FIGURE 12 - Évolution des taux de maîtrise satisfaisante de la compétence « comprendre des mots à l'oral » (en %)**

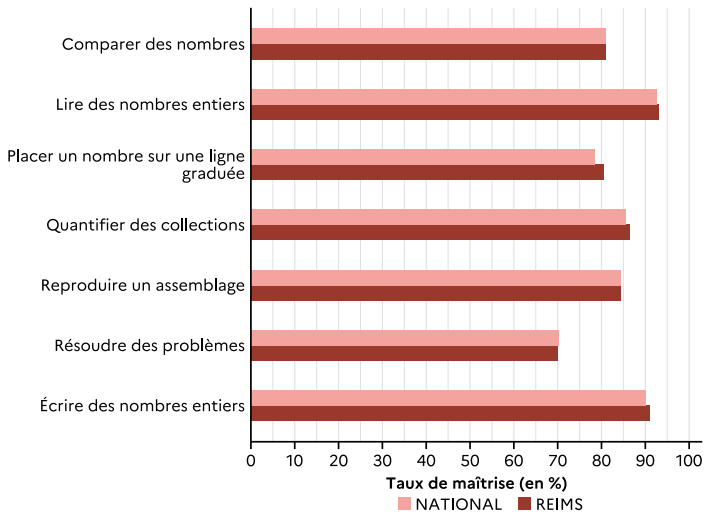


Champ : France hors DROM, secteurs public + privé sous contrat  
Source : DEPP, Repères CP 2018-2025



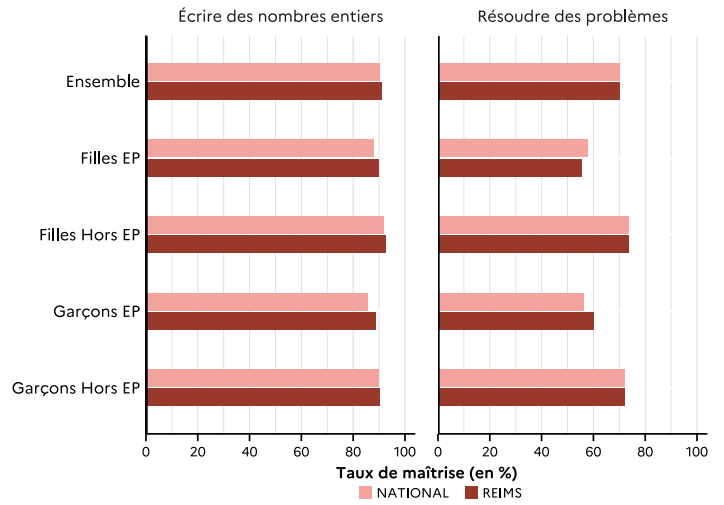
CP MATHÉMATIQUES

**FIGURE 13 - Taux de maîtrise satisfaisante par compétence (en %)**



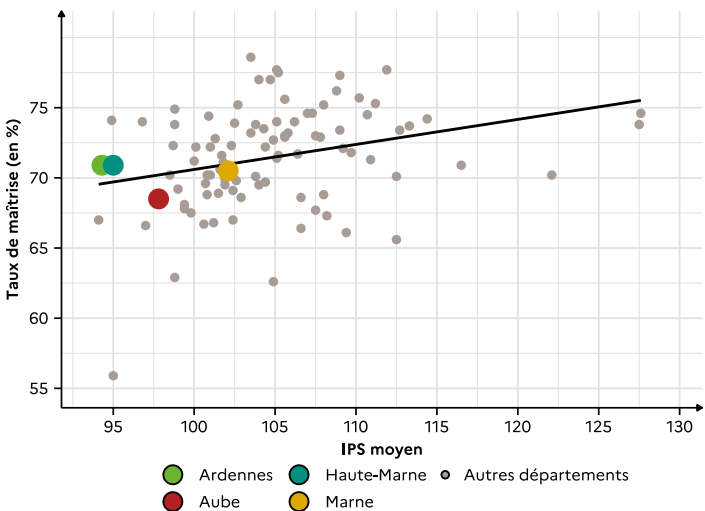
Champ : France hors DROM, secteurs public + privé sous contrat  
Source : DEPP, Repères CP 2025

**FIGURE 14 - Taux de maîtrise satisfaisante pour les compétences « écrire des nombres entiers » et « résoudre des problèmes » selon le sexe et l'appartenance à l'EP (en %)**



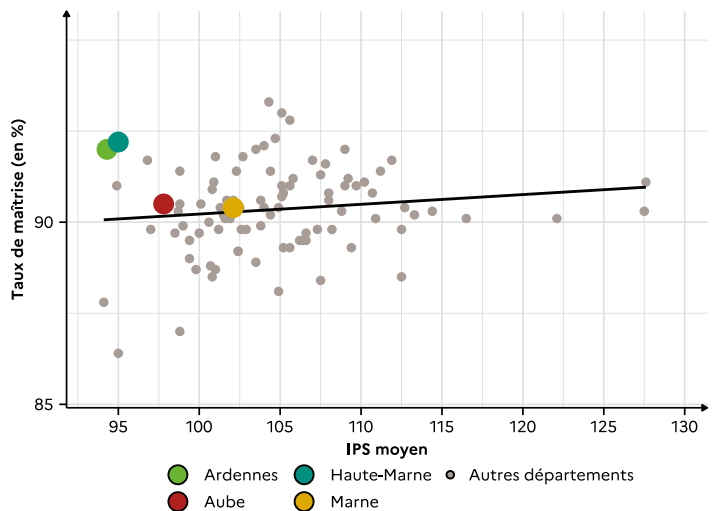
Champ : France hors DROM, secteurs public + privé sous contrat  
Source : DEPP, Repères CP 2025

**FIGURE 15 - Taux de maîtrise satisfaisante de la compétence « résoudre des problèmes » selon l'IPS (en %)**



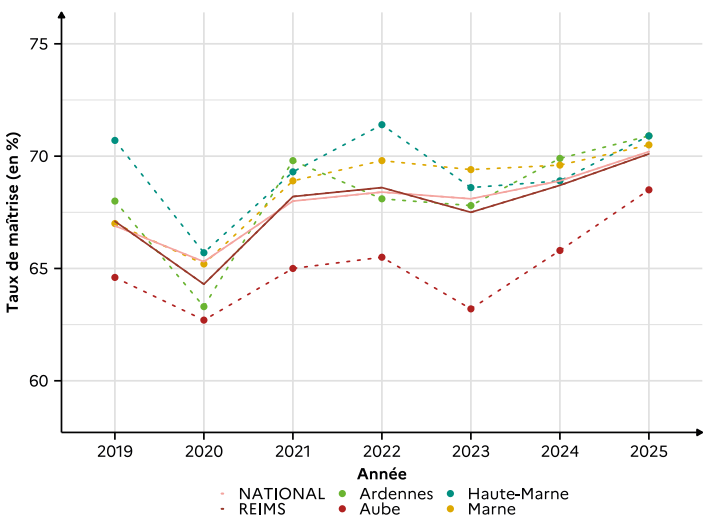
Champ : France hors DROM, secteurs public + privé sous contrat  
Source : DEPP, Repères CP 2025

**FIGURE 16 - Taux de maîtrise satisfaisante de la compétence « écrire des nombres entiers » selon l'IPS (en %)**



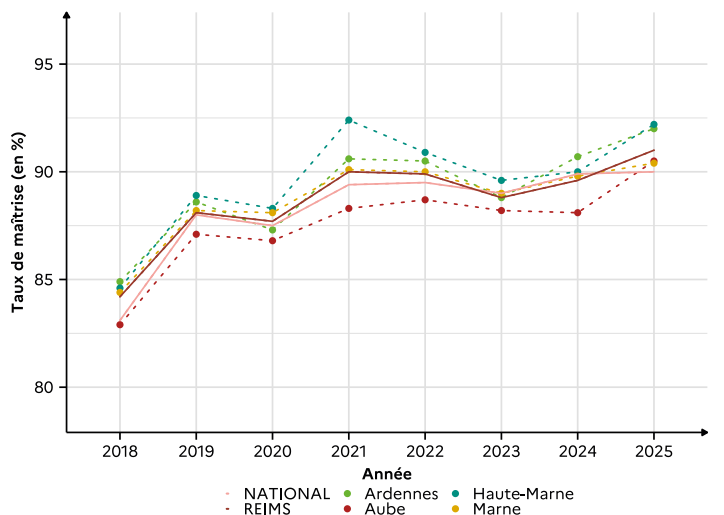
Champ : France hors DROM, secteurs public + privé sous contrat  
Source : DEPP, Repères CP 2025

**FIGURE 17 - Évolution des taux de maîtrise satisfaisante de la compétence « résoudre des problèmes » (en %)**



Champ : France hors DROM, secteurs public + privé sous contrat  
Source : DEPP, Repères CP 2019-2025

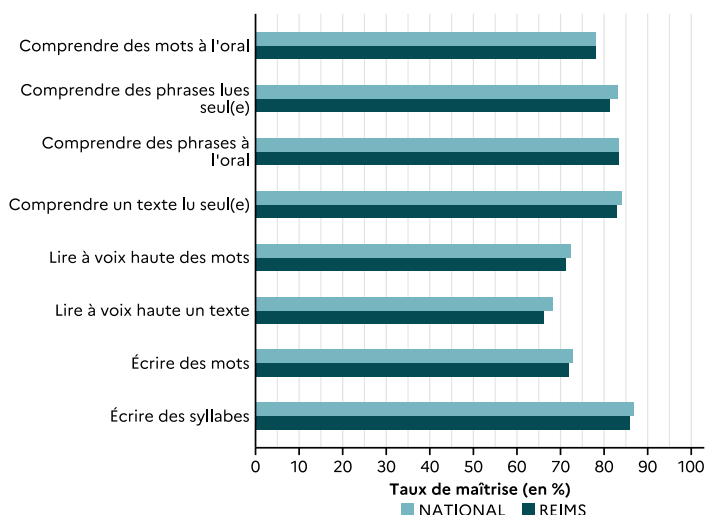
**FIGURE 18 - Évolution des taux de maîtrise satisfaisante de la compétence « écrire des nombres entiers » (en %)**



Champ : France hors DROM, secteurs public + privé sous contrat  
Source : DEPP, Repères CP 2018-2025

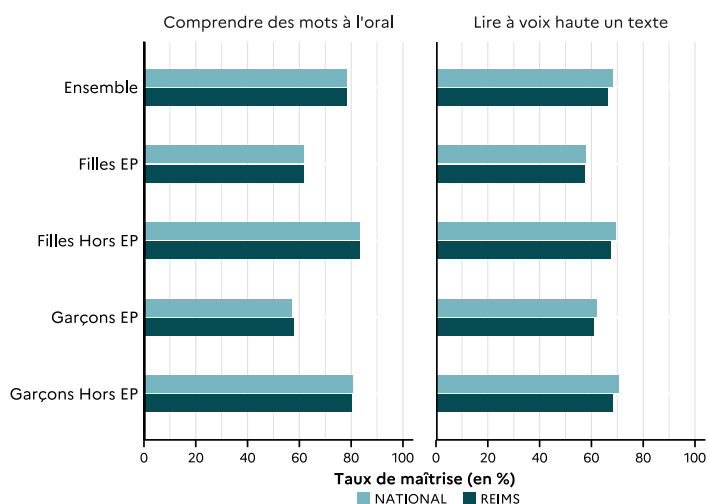
**CE1 FRANÇAIS**

**FIGURE 19 - Taux de maîtrise satisfaisante par compétence (en %)**



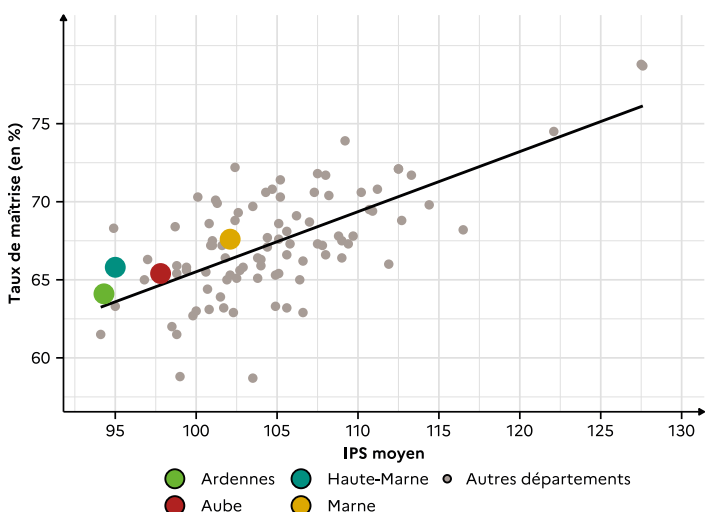
Champ : France hors DROM, secteurs public + privé sous contrat  
Source : DEPP, Repères CE1 2025

**FIGURE 20 - Taux de maîtrise satisfaisante pour les compétences « comprendre des mots à l'oral » et « lire à voix haute un texte » selon le sexe et l'appartenance à l'EP (en %)**



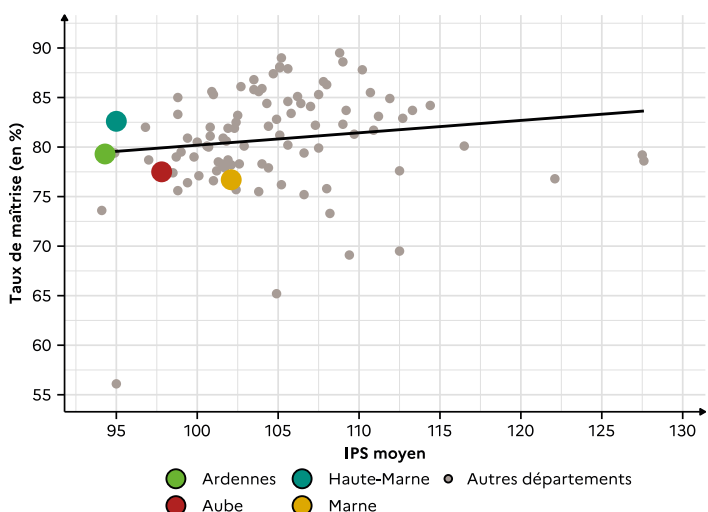
Champ : France hors DROM, secteurs public + privé sous contrat  
Source : DEPP, Repères CE1 2025

**FIGURE 21 - Taux de maîtrise satisfaisante de la compétence « lire à voix haute un texte » selon l'IPS (en %)**



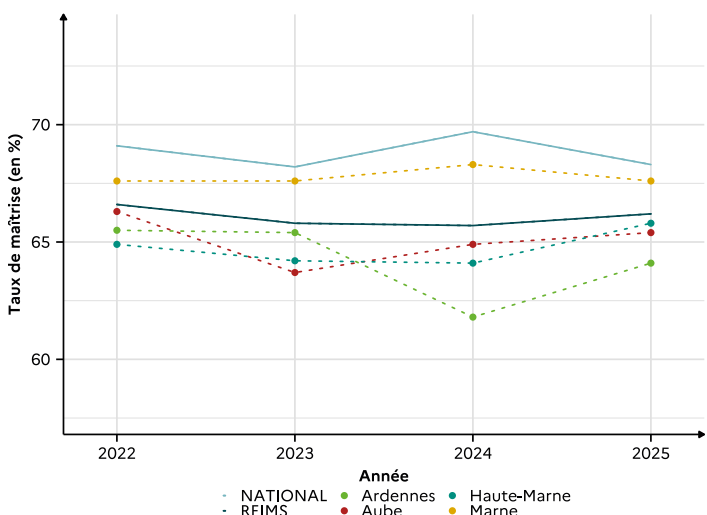
Champ : France hors DROM, secteurs public + privé sous contrat  
Source : DEPP, Repères CE1 2025

**FIGURE 22 - Taux de maîtrise satisfaisante de la compétence « comprendre des mots à l'oral » selon l'IPS (en %)**



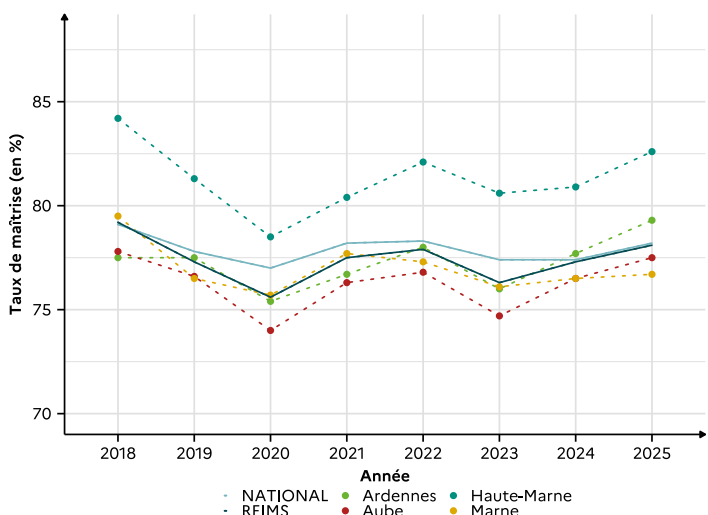
Champ : France hors DROM, secteurs public + privé sous contrat  
Source : DEPP, Repères CE1 2025

**FIGURE 23 - Évolution des taux de maîtrise satisfaisante de la compétence « lire à voix haute un texte » (en %)**



Champ : France hors DROM, secteurs public + privé sous contrat  
Source : DEPP, Repères CE1 2022-2025

**FIGURE 24 - Évolution des taux de maîtrise satisfaisante de la compétence « comprendre des mots à l'oral » (en %)**

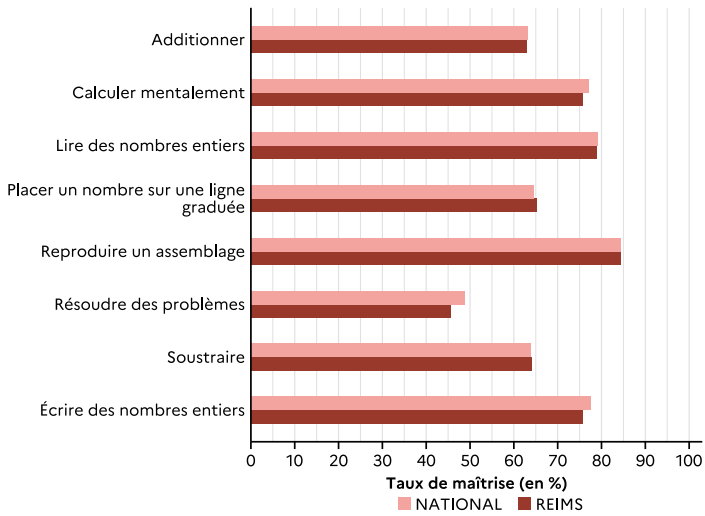


Champ : France hors DROM, secteurs public + privé sous contrat  
Source : DEPP, Repères CE1 2022-2025



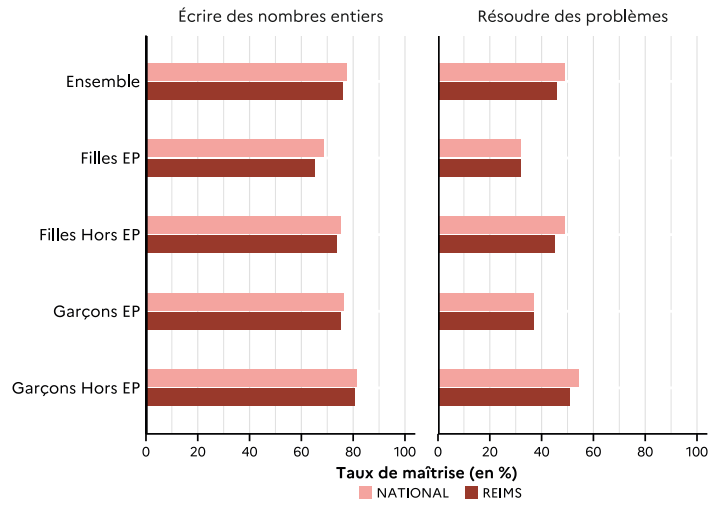
## CE1 MATHÉMATIQUES

**FIGURE 25 - Taux de maîtrise satisfaisante par compétence (en %)**



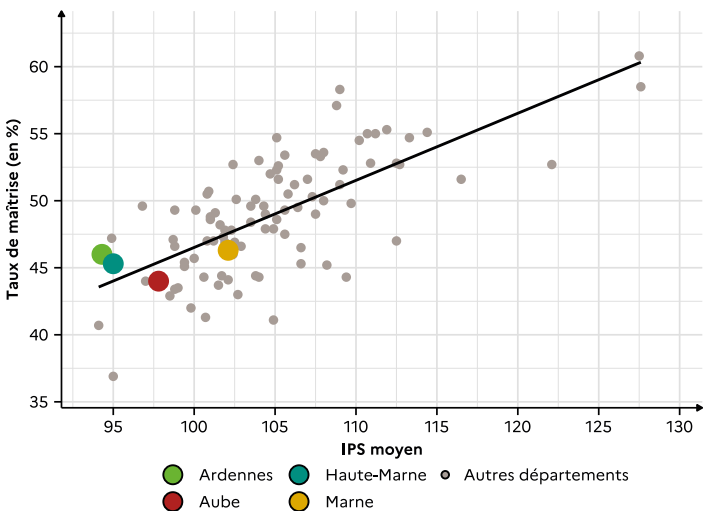
Champ : France hors DROM, secteurs public + privé sous contrat  
Source : DEPP, Repères CE1 2025

**FIGURE 26 - Taux de maîtrise satisfaisante pour les compétences « écrire des nombres entiers » et « résoudre des problèmes » selon le sexe et l'appartenance à l'EP (en %)**



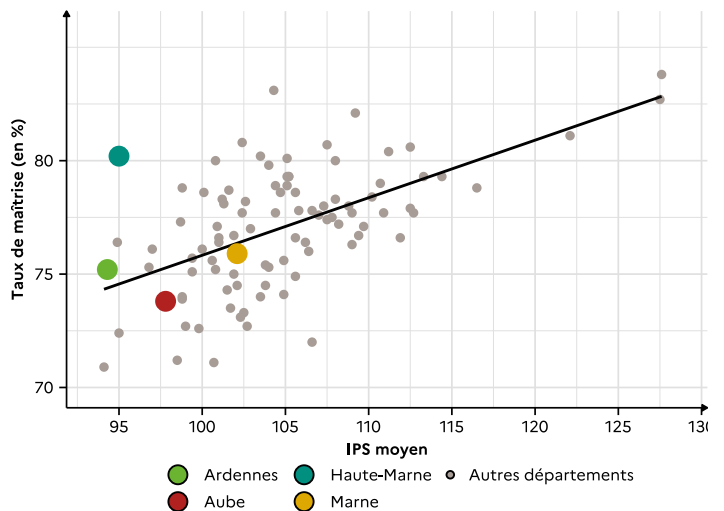
Champ : France hors DROM, secteurs public + privé sous contrat  
Source : DEPP, Repères CE1 2025

**FIGURE 27 - Taux de maîtrise satisfaisante de la compétence « résoudre des problèmes » selon l'IPS (en %)**



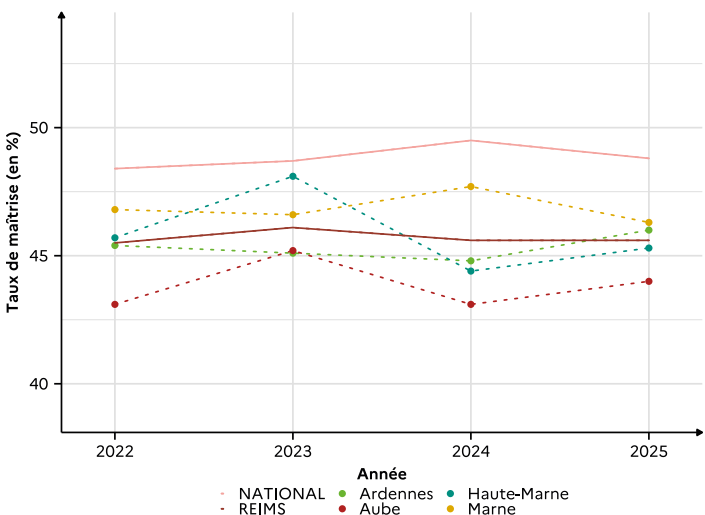
Champ : France hors DROM, secteurs public + privé sous contrat  
Source : DEPP, Repères CE1 2025

**FIGURE 28 - Taux de maîtrise satisfaisante de la compétence « écrire des nombres entiers » selon l'IPS (en %)**



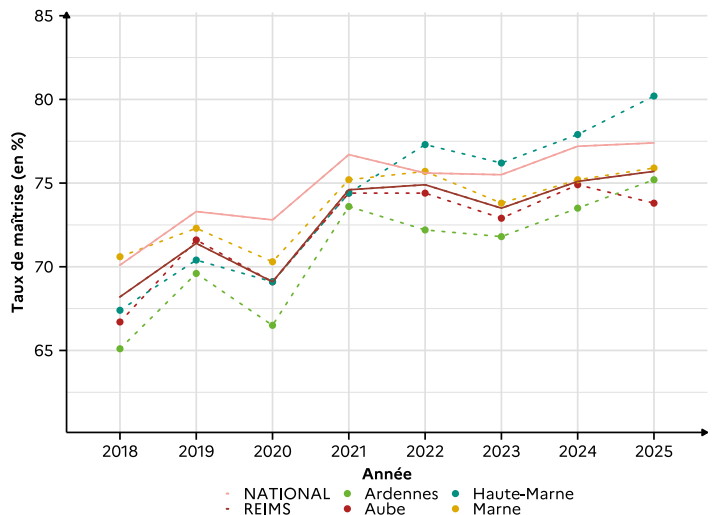
Champ : France hors DROM, secteurs public + privé sous contrat  
Source : DEPP, Repères CE1 2025

**FIGURE 29 - Évolution des taux de maîtrise satisfaisante de la compétence « résoudre des problèmes » (en %)**



Champ : France hors DROM, secteurs public + privé sous contrat  
Source : DEPP, Repères CE1 2022-2025

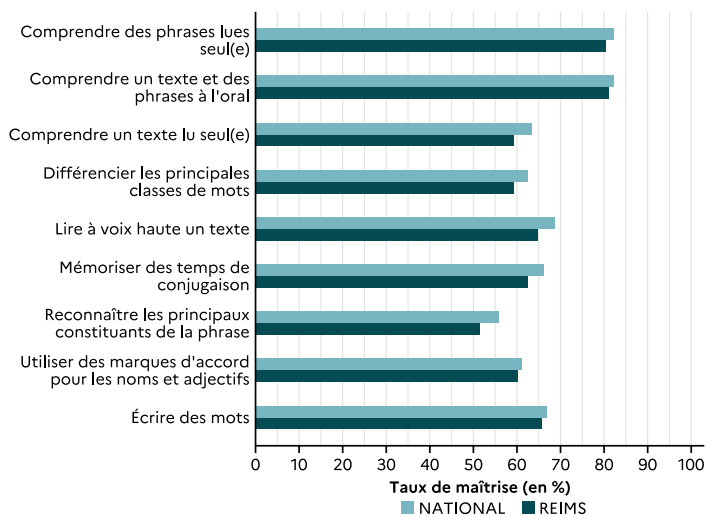
**FIGURE 30 - Évolution des taux de maîtrise satisfaisante de la compétence « écrire des nombres entiers » (en %)**



Champ : France hors DROM, secteurs public + privé sous contrat  
Source : DEPP, Repères CE1 2022-2025

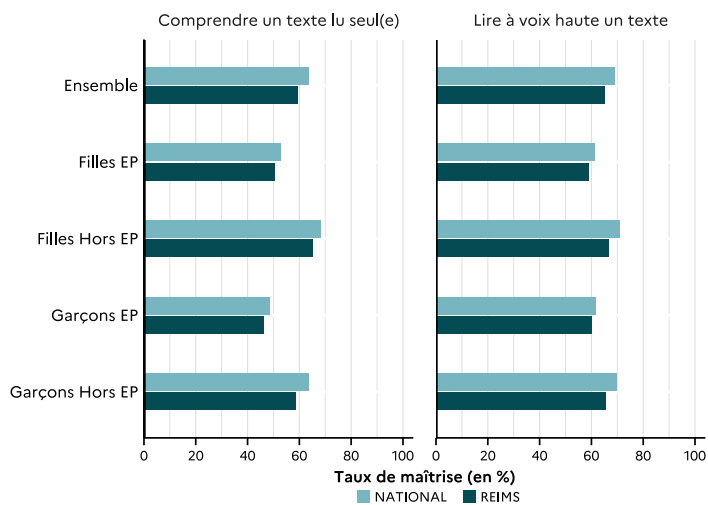
## CE2 FRANÇAIS

**FIGURE 31 - Taux de maîtrise satisfaisante par compétence (en %)**



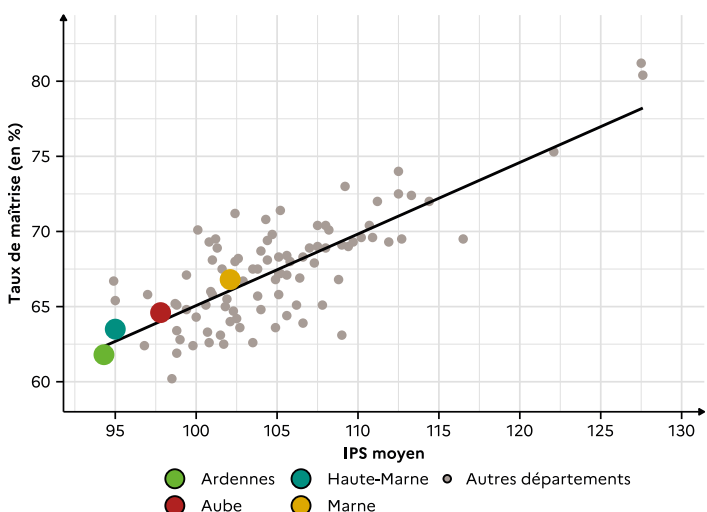
Champ : France hors DROM, secteurs public + privé sous contrat  
Source : DEPP, Repères CE2 2025

**FIGURE 32 - Taux de maîtrise satisfaisante pour les compétences « comprendre un texte lu seul(e) » et « lire à voix haute un texte » selon le sexe et l'appartenance à l'EP (en %)**



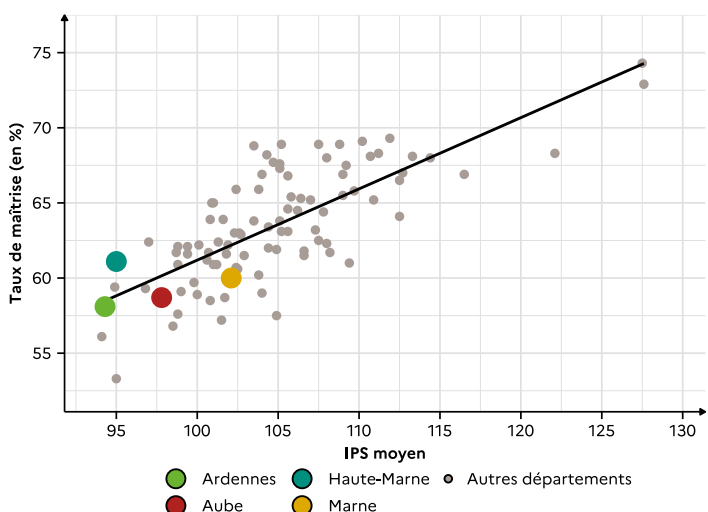
Champ : France hors DROM, secteurs public + privé sous contrat  
Source : DEPP, Repères CE2 2025

**FIGURE 33 - Taux de maîtrise satisfaisante de la compétence « lire à voix haute un texte » selon l'IPS (en %)**



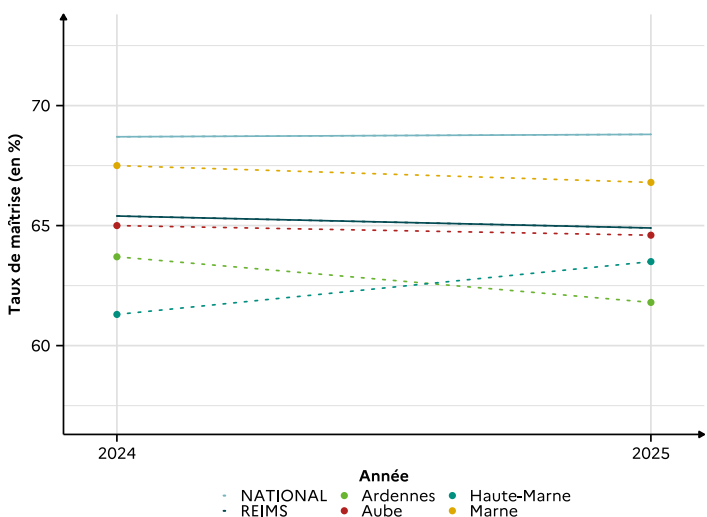
Champ : France hors DROM, secteurs public + privé sous contrat  
Source : DEPP, Repères CE2 2025

**FIGURE 34 - Taux de maîtrise satisfaisante de la compétence « comprendre un texte lu seul(e) » selon l'IPS (en %)**



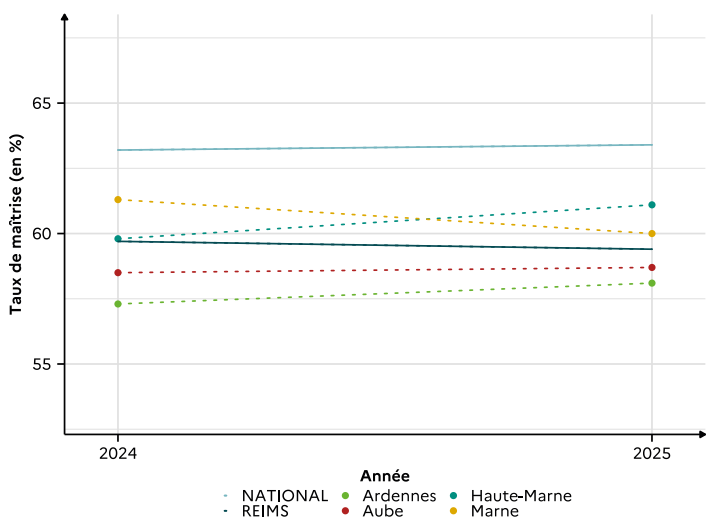
Champ : France hors DROM, secteurs public + privé sous contrat  
Source : DEPP, Repères CE2 2025

**FIGURE 35 - Évolution des taux de maîtrise satisfaisante de la compétence « lire à voix haute un texte » (en %)**



Champ : France hors DROM, secteurs public + privé sous contrat  
Source : DEPP, Repères CE2 2024-2025

**FIGURE 36 - Évolution des taux de maîtrise satisfaisante de la compétence « comprendre un texte lu seul(e) » (en %)**

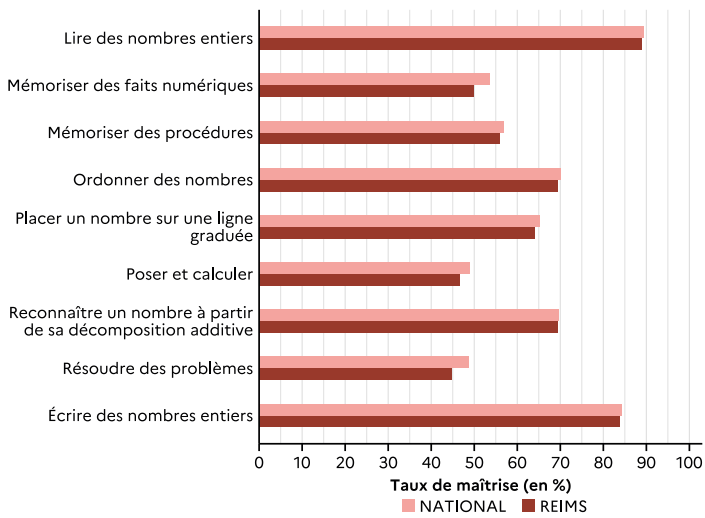


Champ : France hors DROM, secteurs public + privé sous contrat  
Source : DEPP, Repères CE2 2024-2025



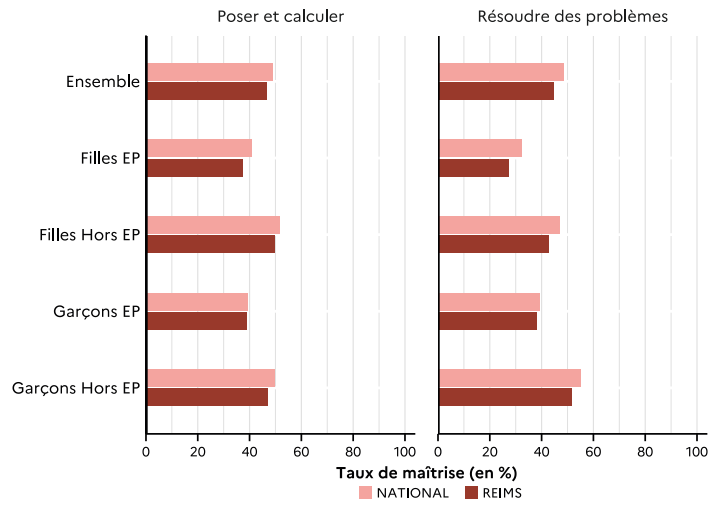
## CE2 MATHÉMATIQUES

**FIGURE 37 - Taux de maîtrise satisfaisante par compétence (en %)**



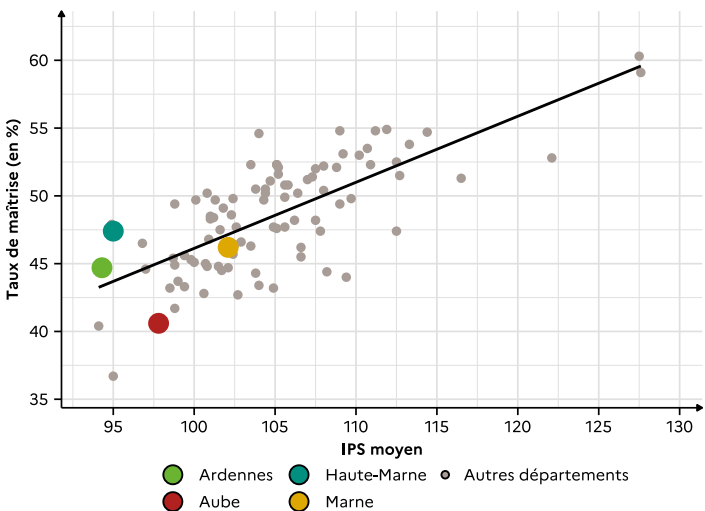
Champ : France hors DROM, secteurs public + privé sous contrat  
Source : DEPP, Repères CE2 2025

**FIGURE 38 - Taux de maîtrise satisfaisante pour les compétences « poser et calculer » et « résoudre des problèmes » selon le sexe et l'appartenance à l'EP (en %)**



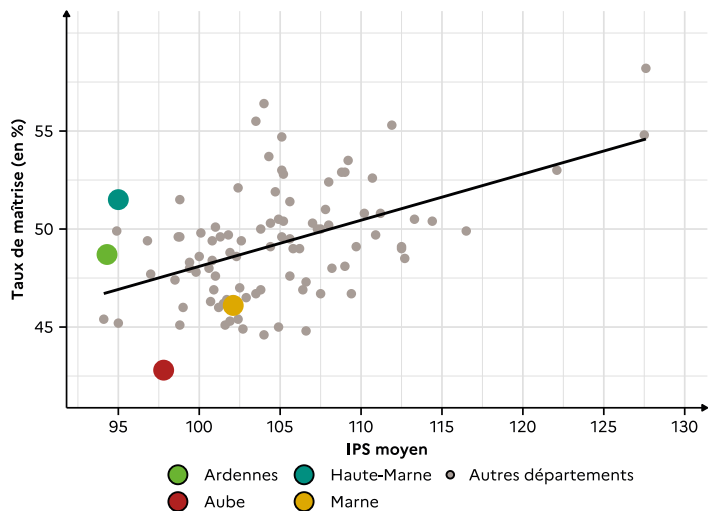
Champ : France hors DROM, secteurs public + privé sous contrat  
Source : DEPP, Repères CE2 2025

**FIGURE 39 - Taux de maîtrise satisfaisante de la compétence « résoudre des problèmes » selon l'IPS (en %)**



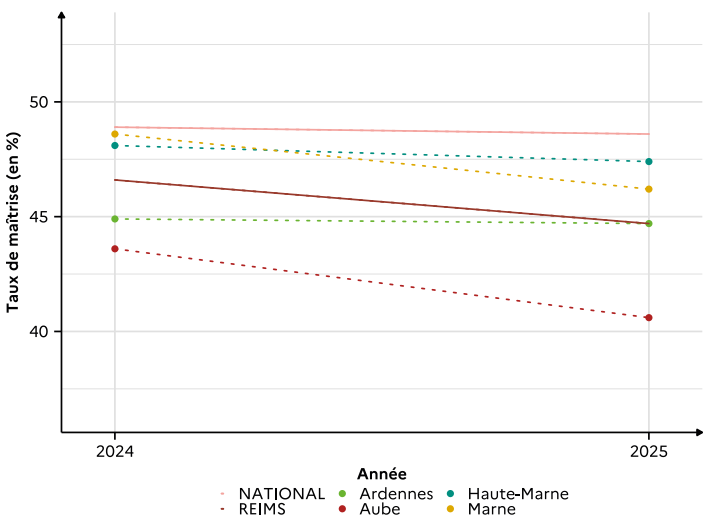
Champ : France hors DROM, secteurs public + privé sous contrat  
Source : DEPP, Repères CE2 2025

**FIGURE 40 - Taux de maîtrise satisfaisante de la compétence « poser et calculer » selon l'IPS (en %)**



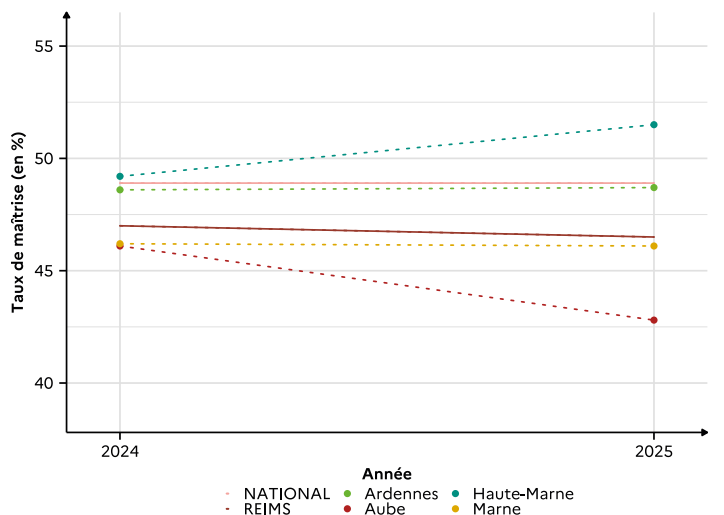
Champ : France hors DROM, secteurs public + privé sous contrat  
Source : DEPP, Repères CE2 2025

**FIGURE 41 - Évolution des taux de maîtrise satisfaisante de la compétence « résoudre des problèmes » (en %)**



Champ : France hors DROM, secteurs public + privé sous contrat  
Source : DEPP, Repères CE2 2024-2025

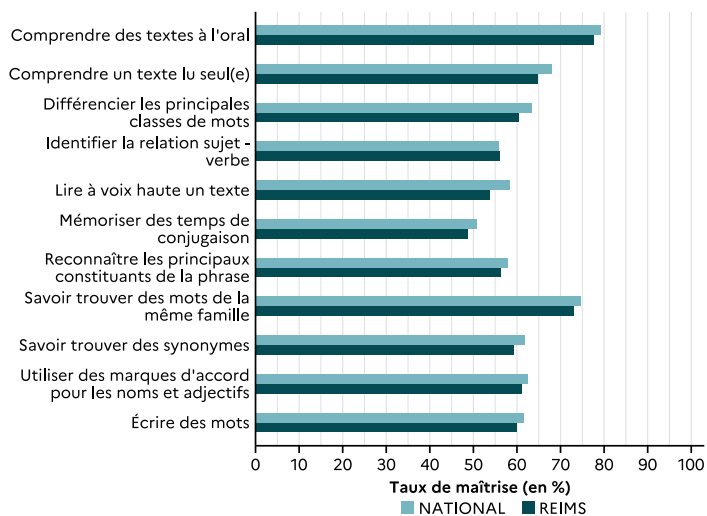
**FIGURE 42 - Évolution des taux de maîtrise satisfaisante de la compétence « poser et calculer » (en %)**



Champ : France hors DROM, secteurs public + privé sous contrat  
Source : DEPP, Repères CE2 2024-2025

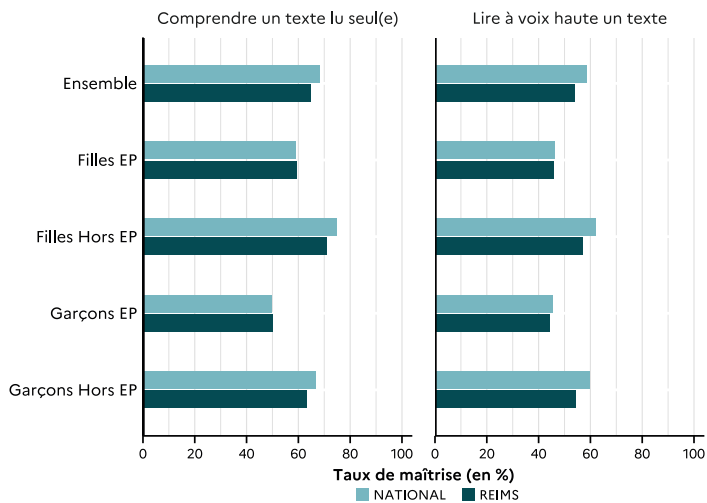
**CM1 FRANÇAIS**

**FIGURE 43 - Taux de maîtrise satisfaisante par compétence (en %)**



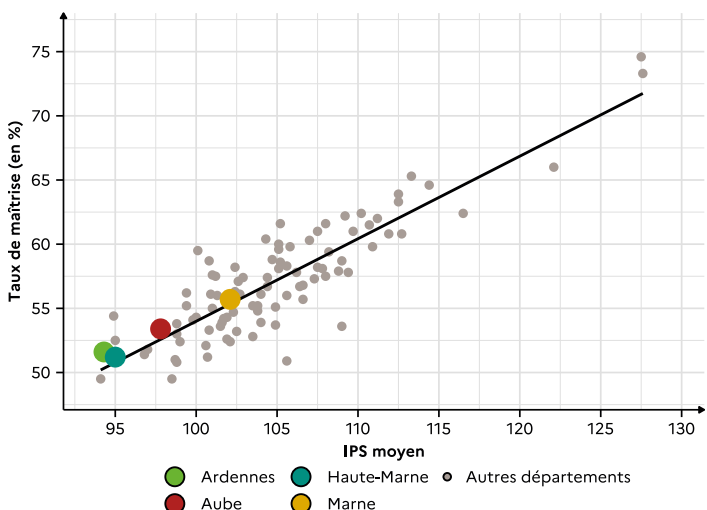
Champ : France hors DROM, secteurs public + privé sous contrat  
Source : DEPP, Repères CM1 2025

**FIGURE 44 - Taux de maîtrise satisfaisante pour les compétences « comprendre un texte lu seul(e) » et « lire à voix haute un texte » selon le sexe et l'appartenance à l'EP (en %)**



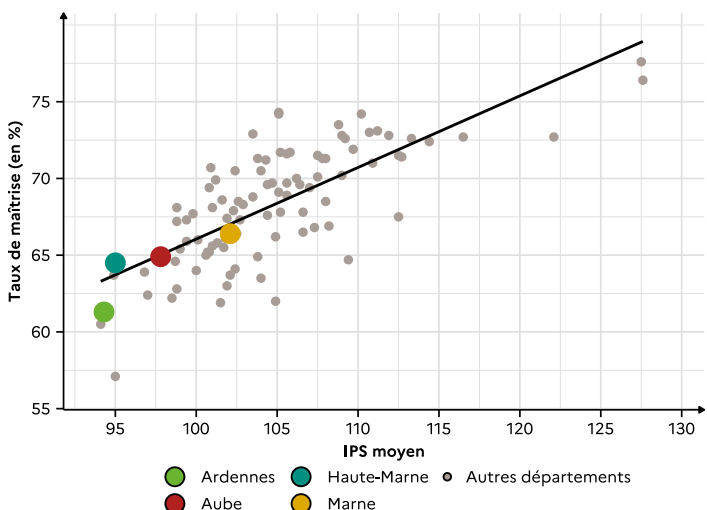
Champ : France hors DROM, secteurs public + privé sous contrat  
Source : DEPP, Repères CM1 2025

**FIGURE 45 - Taux de maîtrise satisfaisante de la compétence « lire à voix haute un texte » selon l'IPS (en %)**



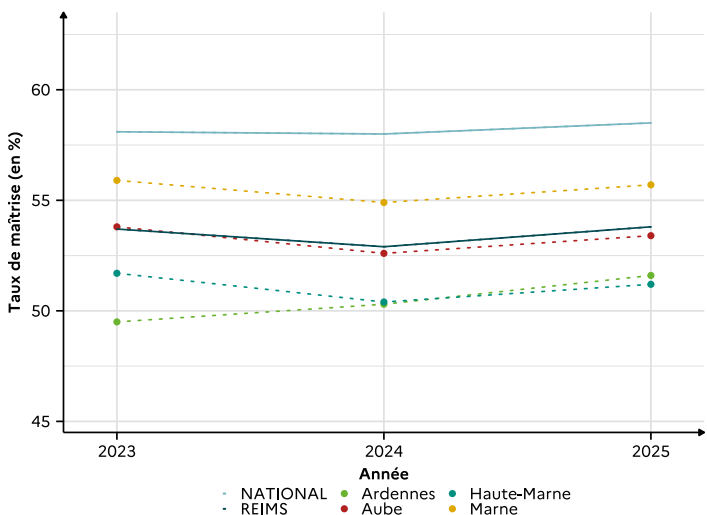
Champ : France hors DROM, secteurs public + privé sous contrat  
Source : DEPP, Repères CM1 2025

**FIGURE 46 - Taux de maîtrise satisfaisante de la compétence « comprendre un texte lu seul(e) » selon l'IPS (en %)**



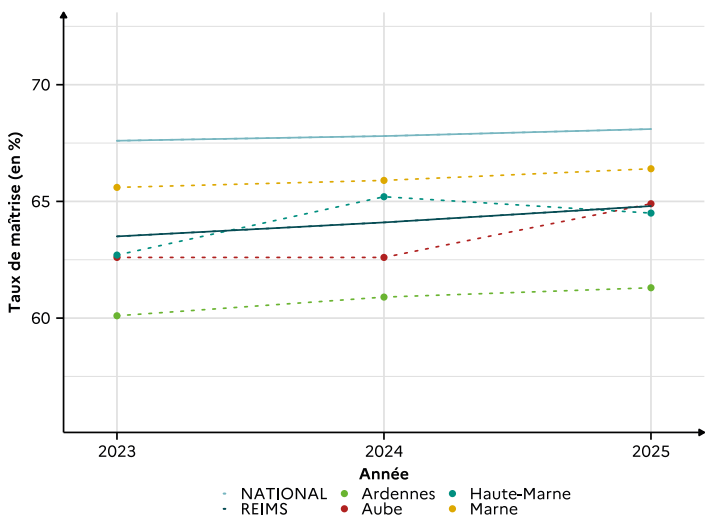
Champ : France hors DROM, secteurs public + privé sous contrat  
Source : DEPP, Repères CM1 2025

**FIGURE 47 - Évolution du taux de maîtrise satisfaisante de la compétence « lire à voix haute un texte » (en %)**



Champ : France hors DROM, secteurs public + privé sous contrat  
Source : DEPP, Repères CM1 2023-2025

**FIGURE 48 - Évolution du taux de maîtrise satisfaisante de la compétence « comprendre un texte lu seul(e) » (en %)**

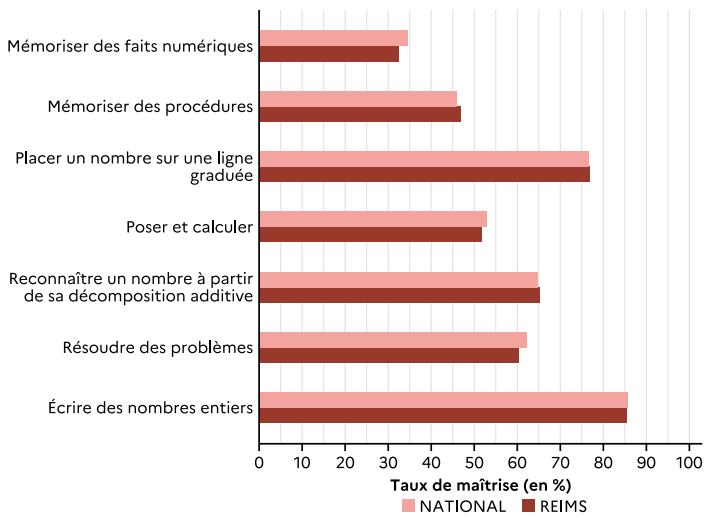


Champ : France hors DROM, secteurs public + privé sous contrat  
Source : DEPP, Repères CM1 2023-2025



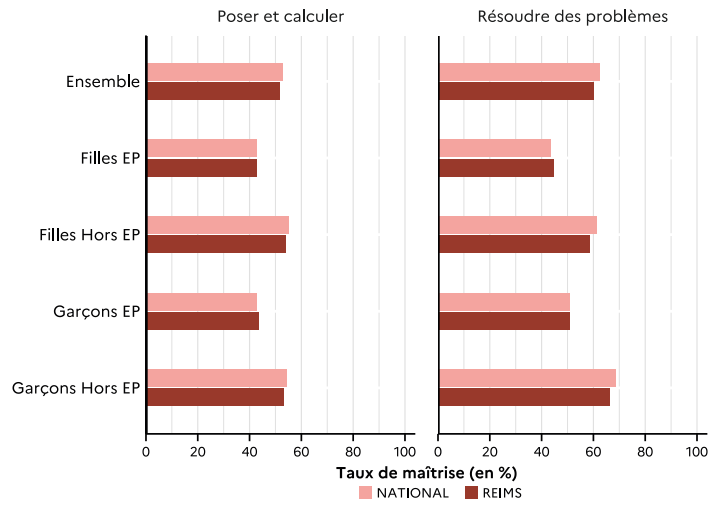
## CM1 MATHÉMATIQUES

**FIGURE 49 - Taux de maîtrise satisfaisante par compétence (en %)**



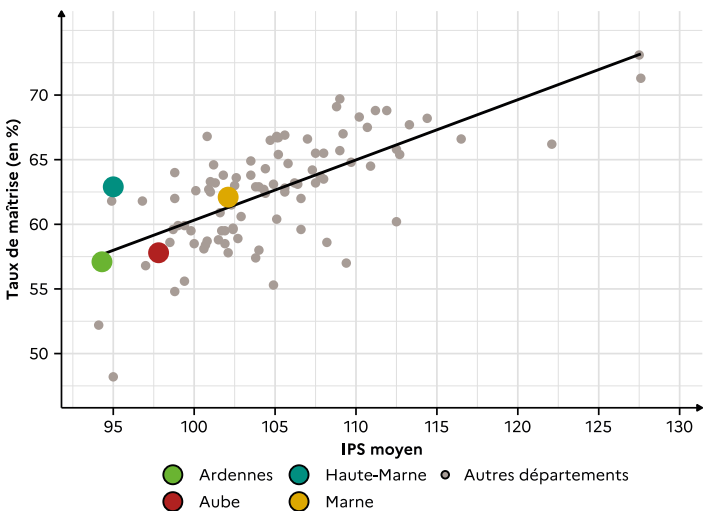
Champ : France hors DROM, secteurs public + privé sous contrat  
Source : DEPP, Repères CM1 2025

**FIGURE 50 - Taux de maîtrise satisfaisante pour les compétences « poser et calculer » et « résoudre des problèmes » selon le sexe et l'appartenance à l'EP (en %)**



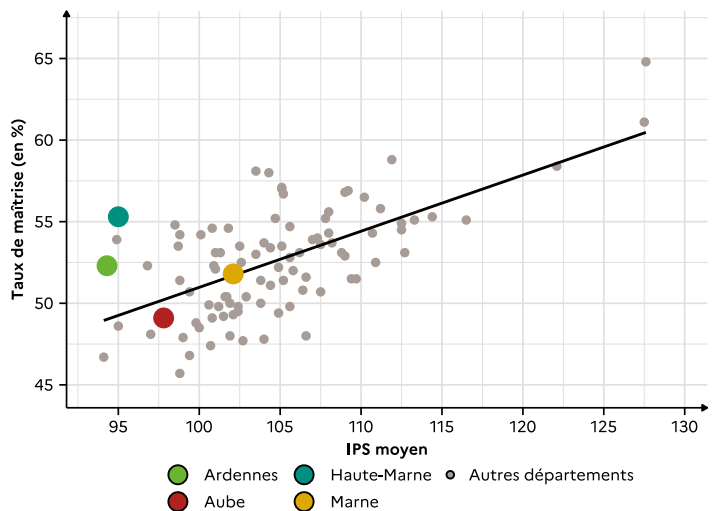
Champ : France hors DROM, secteurs public + privé sous contrat  
Source : DEPP, Repères CM1 2025

**FIGURE 51 - Taux de maîtrise satisfaisante de la compétence « résoudre des problèmes » selon l'IPS (en %)**



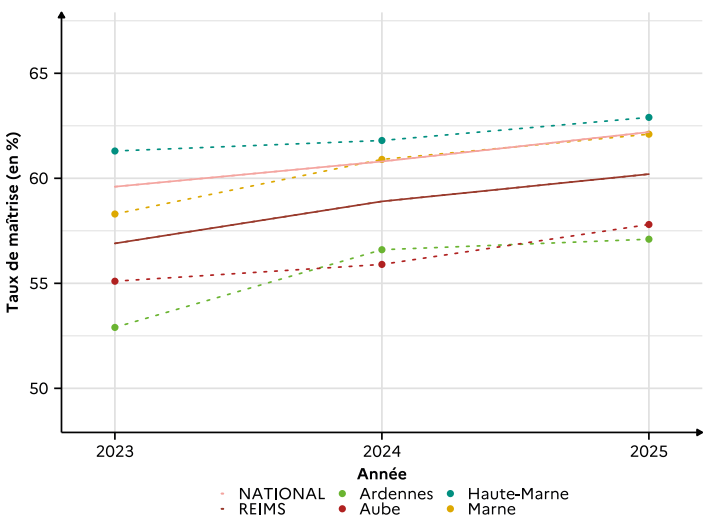
Champ : France hors DROM, secteurs public + privé sous contrat  
Source : DEPP, Repères CM1 2025

**FIGURE 52 - Taux de maîtrise satisfaisante de la compétence « poser et calculer » selon l'IPS (en %)**



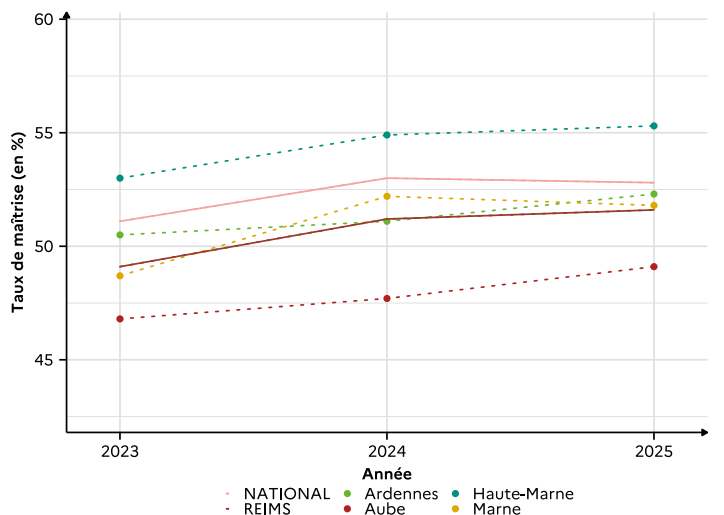
Champ : France hors DROM, secteurs public + privé sous contrat  
Source : DEPP, Repères CM1 2025

**FIGURE 53 - Évolution du taux de maîtrise satisfaisante de la compétence « résoudre des problèmes » (en %)**



Champ : France hors DROM, secteurs public + privé sous contrat  
Source : DEPP, Repères CM1 2023-2025

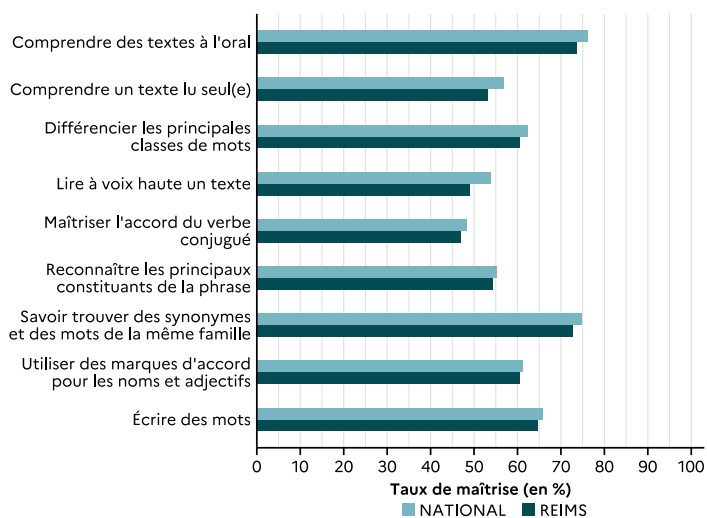
**FIGURE 54 - Évolution du taux de maîtrise satisfaisante de la compétence « poser et calculer » (en %)**



Champ : France hors DROM, secteurs public + privé sous contrat  
Source : DEPP, Repères CM1 2023-2025

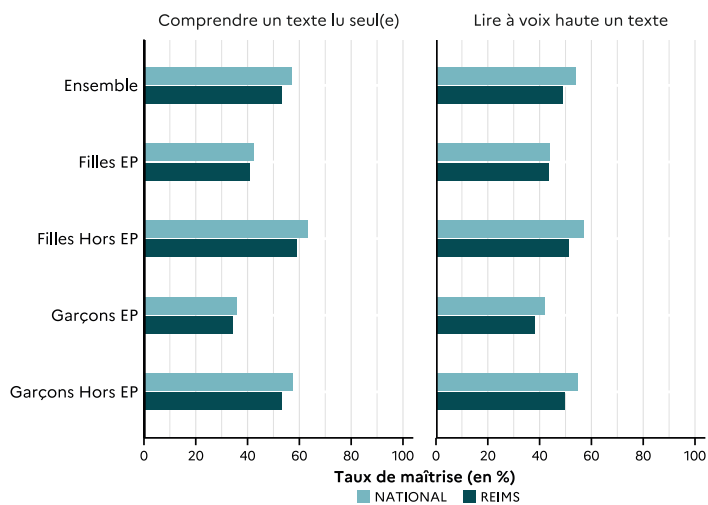
CM2 FRANÇAIS

FIGURE 55 - Taux de maîtrise satisfaisante par compétence (en %)



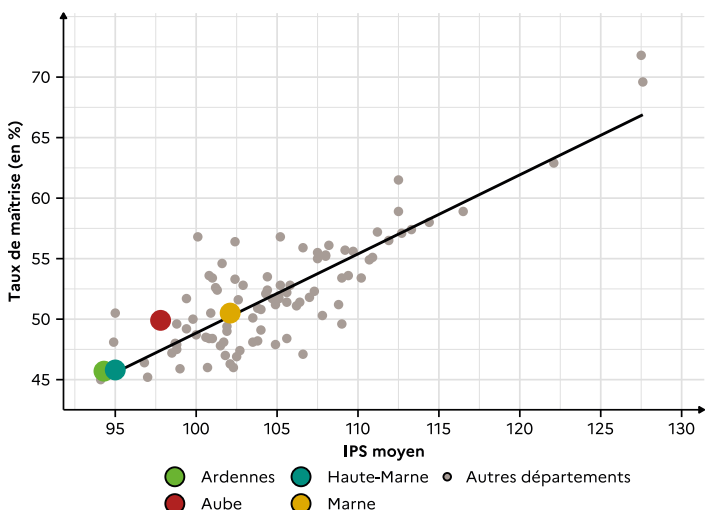
Champ : France hors DROM, secteurs public + privé sous contrat  
Source : DEPP, Repères CM2 2025

FIGURE 56 - Taux de maîtrise satisfaisante pour les compétences « comprendre un texte lu seul(e) » et « lire à voix haute un texte » selon le sexe et l'appartenance à l'EP (en %)



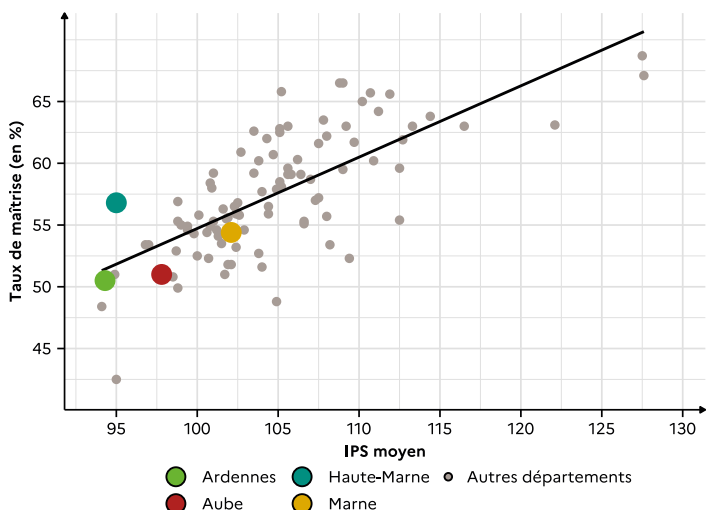
Champ : France hors DROM, secteurs public + privé sous contrat  
Source : DEPP, Repères CM2 2025

FIGURE 57 - Taux de maîtrise satisfaisante de la compétence « lire à voix haute un texte » selon l'IPS (en %)



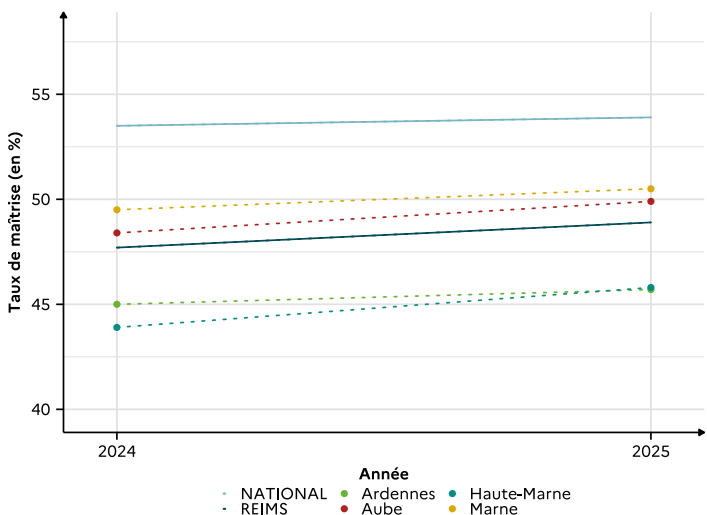
Champ : France hors DROM, secteurs public + privé sous contrat  
Source : DEPP, Repères CM2 2025

FIGURE 58 - Taux de maîtrise satisfaisante de la compétence « comprendre un texte lu seul(e) » selon l'IPS (en %)



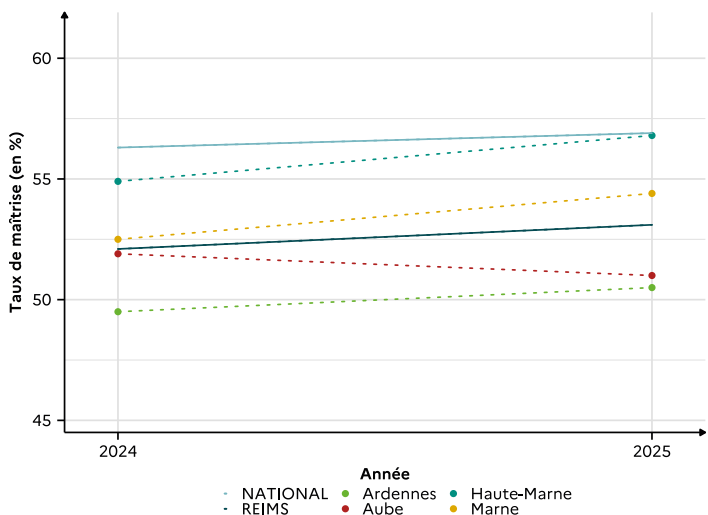
Champ : France hors DROM, secteurs public + privé sous contrat  
Source : DEPP, Repères CM2 2025

FIGURE 59 - Évolution des taux de maîtrise satisfaisante de la compétence « lire à voix haute un texte » (en %)



Champ : France hors DROM, secteurs public + privé sous contrat  
Source : DEPP, Repères CM2 2024-2025

FIGURE 60 - Évolution des taux de maîtrise satisfaisante de la compétence « comprendre un texte lu seul(e) » (en %)

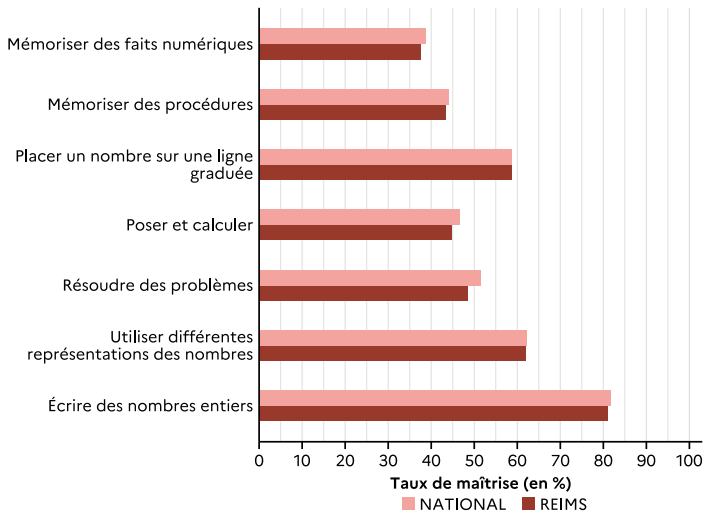


Champ : France hors DROM, secteurs public + privé sous contrat  
Source : DEPP, Repères CM2 2024-2025



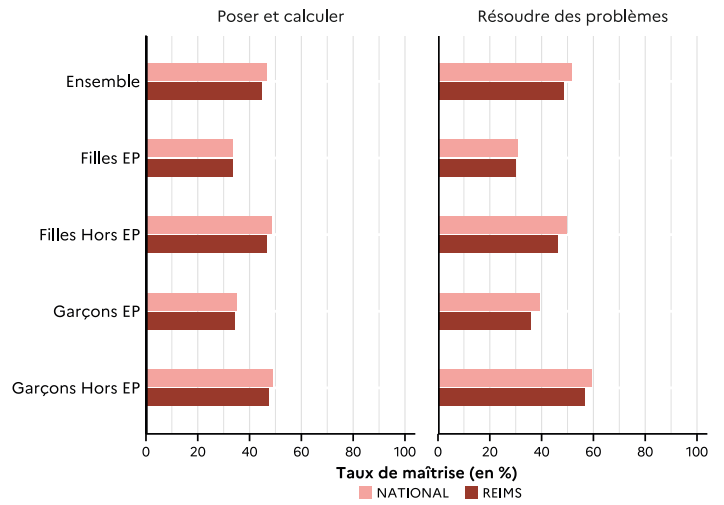
## CM2 MATHÉMATIQUES

**FIGURE 61 - Taux de maîtrise satisfaisante par compétence (en %)**



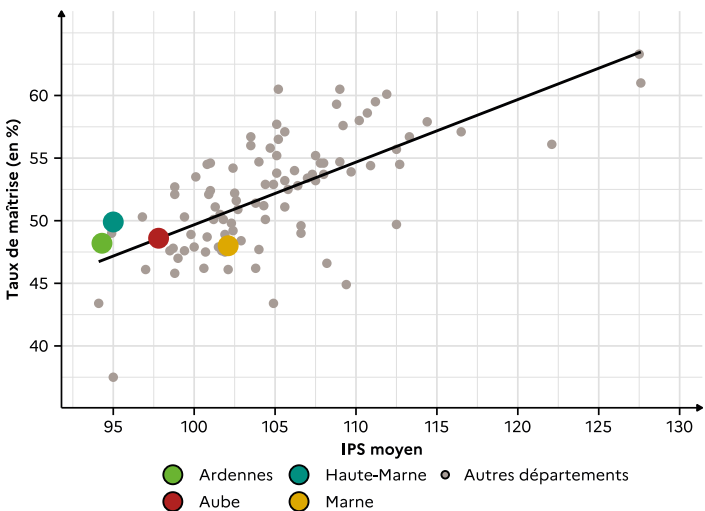
Champ : France hors DROM, secteurs public + privé sous contrat  
Source : DEPP, Repères CM2 2025

**FIGURE 62 - Taux de maîtrise satisfaisante pour les compétences « résoudre des problèmes » et « poser et calculer » selon le sexe et l'appartenance à l'EP (en %)**



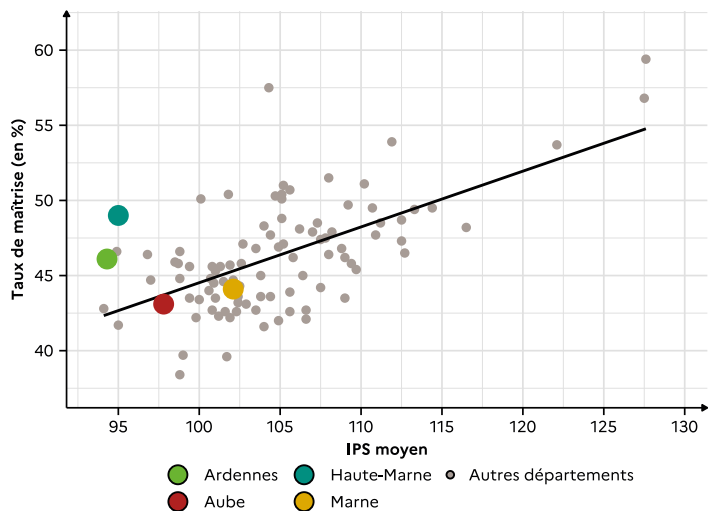
Champ : France hors DROM, secteurs public + privé sous contrat  
Source : DEPP, Repères CM2 2025

**FIGURE 63 - Taux de maîtrise satisfaisante de la compétence « résoudre des problèmes » selon l'IPS (en %)**



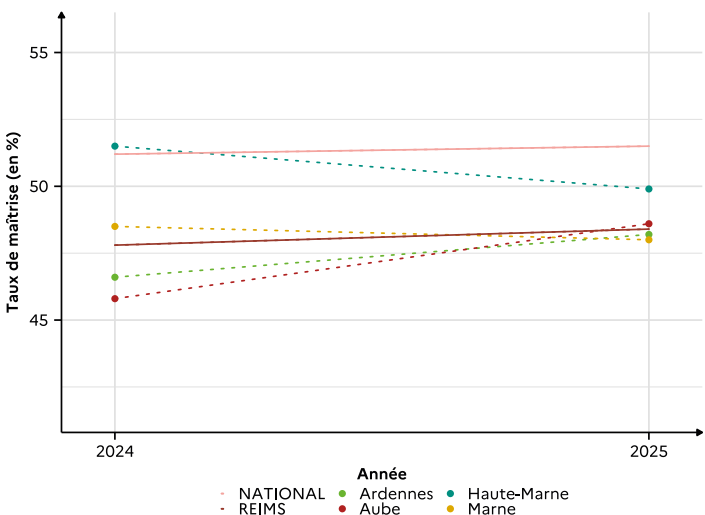
Champ : France hors DROM, secteurs public + privé sous contrat  
Source : DEPP, Repères CM2 2025

**FIGURE 64 - Taux de maîtrise satisfaisante de la compétence « poser et calculer » selon l'IPS (en %)**



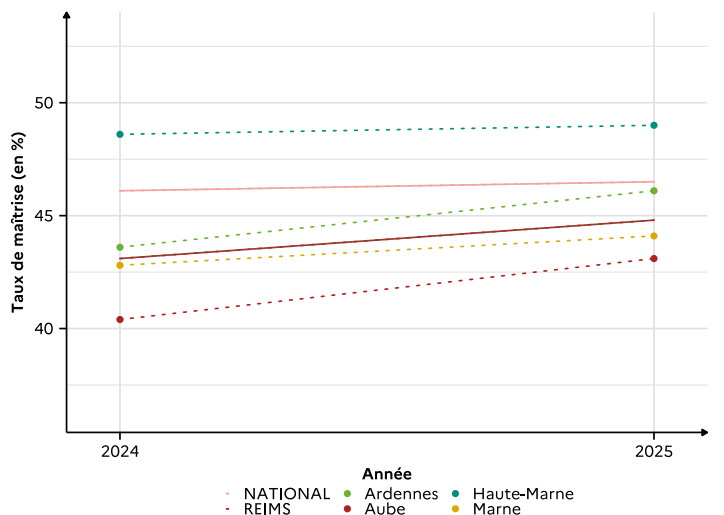
Champ : France hors DROM, secteurs public + privé sous contrat  
Source : DEPP, Repères CM2 2025

**FIGURE 65 - Évolution du taux de maîtrise satisfaisante de la compétence « résoudre des problèmes » (en %)**



Champ : France hors DROM, secteurs public + privé sous contrat  
Source : DEPP, Repères CM2 2024-2025

**FIGURE 66 - Évolution du taux de maîtrise satisfaisante de la compétence « poser et calculer » (en %)**



Champ : France hors DROM, secteurs public + privé sous contrat  
Source : DEPP, Repères CM2 2024-2025

**ÉVALUATIONS**

**FIGURE 67 - Début de CP : écart à la moyenne nationale des compétences en français et en mathématiques**

Département	IPS moyen	Comprendre des mots à l'oral	Manipuler des syllabes	Résoudre des problèmes	Écrire des nombres entiers
Ardennes	94	-1.6	+0.3	+0.7	+2
Aube	98	-1.7	-2.0	-1.7	+0.5
Haute-Marne	95	+5	+1.6	+0.7	+2.2
Marne	102	-0.9	-1.8	+0.3	+0.4
Valeur académique	99	0.1	-1.1	-0.1	1.0
Valeur nationale	107	72.9	81.8	70.2	90.0

Champ : France hors DROM, secteurs public + privé sous contrat  
Source : DEPP, Repères CP 2025

**FIGURE 68 - Début de CE1 : écart à la moyenne nationale des compétences en français et en mathématiques**

Département	IPS moyen	Comprendre des mots à l'oral	Lire à voix haute un texte	Résoudre des problèmes	Écrire des nombres entiers
Ardennes	94	+1.1	-4.2	-2.8	-2.2
Aube	98	-0.7	-2.9	-4.8	-3.6
Haute-Marne	95	+4.4	-2.5	-3.5	+2.8
Marne	102	-1.5	-0.7	-2.5	-1.5
Valeur académique	99	-0.1	-2.1	-3.2	-1.7
Valeur nationale	107	78.2	68.3	48.8	77.4

Champ : France hors DROM, secteurs public + privé sous contrat  
Source : DEPP, Repères CE1 2025

**FIGURE 69 - Début de CE2 : écart à la moyenne nationale des compétences en français et en mathématiques**

Département	IPS moyen	Comprendre un texte lu seul(e)	Lire à voix haute un texte	Poser et calculer	Résoudre des problèmes
Ardennes	94	+5.3	+7.0	+0.2	+3.9
Aube	98	+4.7	+4.2	+6.1	+8.0
Haute-Marne	95	+2.3	+5.3	+2.6	+1.2
Marne	102	+3.4	+2.0	+2.8	+2.4
Valeur académique	99	-4.0	-3.9	-2.4	-3.9
Valeur nationale	107	63.4	68.8	48.9	48.6

Champ : France hors DROM, secteurs public + privé sous contrat  
Source : DEPP, Repères CE2 2025

**FIGURE 70 - Début de CM1 : écart à la moyenne nationale des compétences en français et en mathématiques**

Département	IPS moyen	Comprendre un texte lu seul(e)	Lire à voix haute un texte	Poser et calculer	Résoudre des problèmes
Ardennes	94	+6.8	+6.9	+0.5	+5.1
Aube	98	+3.2	+5.1	+3.7	+4.4
Haute-Marne	95	+3.6	+7.3	+2.5	+0.7
Marne	102	+1.7	+2.8	+1.0	+0.1
Valeur académique	99	-3.3	-4.7	-1.2	-2.0
Valeur nationale	107	68.1	58.5	52.8	62.2

Champ : France hors DROM, secteurs public + privé sous contrat  
Source : DEPP, Repères CM1 2025

**FIGURE 71 - Début de CM2 : écart à la moyenne nationale des compétences en français et en mathématiques**

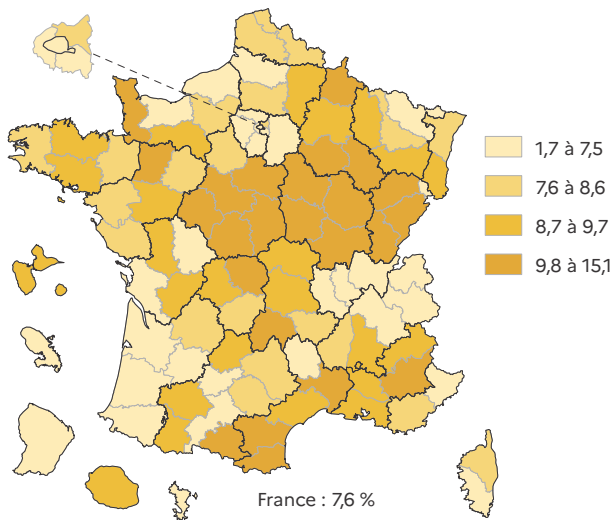
Département	IPS moyen	Comprendre un texte lu seul(e)	Lire à voix haute un texte	Poser et calculer	Résoudre des problèmes
Ardennes	94	+6.4	+8.2	+0.4	+3.3
Aube	98	+5.9	+4.0	+3.4	+2.9
Haute-Marne	95	-0.1	+8.1	+2.5	+1.6
Marne	102	+2.5	+3.4	+2.4	+3.5
Valeur académique	99	-3.8	-5.0	-1.7	-3.1
Valeur nationale	107	56.9	53.9	46.5	51.5

Champ : France hors DROM, secteurs public + privé sous contrat  
Source : DEPP, Repères CM2 2025



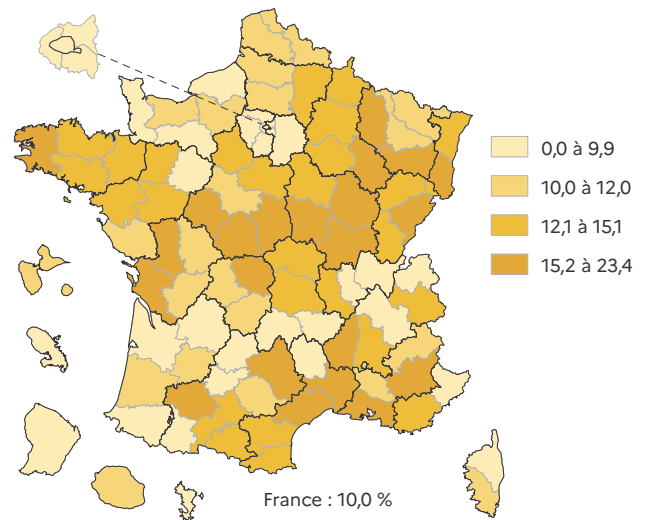
## RETARD À L'ENTRÉE EN CM1

**FIGURE 72** - Taux de retard en CM1 dans l'ensemble des écoles publiques et privées sous contrat à la rentrée 2025 (en %)



Champ : France, secteurs public + privé sous contrat  
Source : Diapre, Scolarité 2025

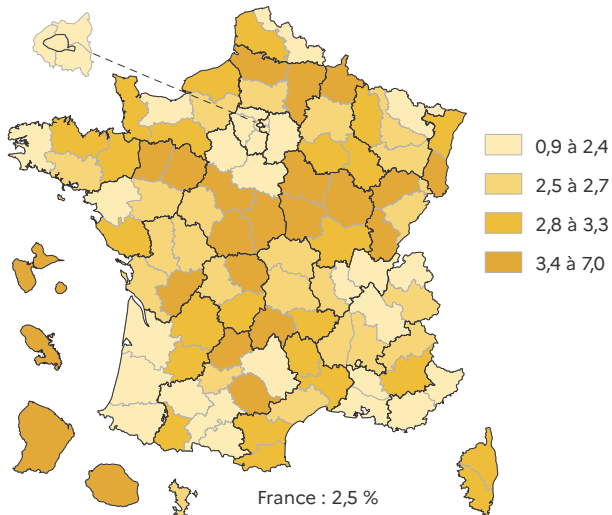
**FIGURE 73** - Taux de retard en CM1 dans les écoles en éducation prioritaire à la rentrée 2025 (en %)



Champ : France, secteur public  
Source : Diapre, Scolarité 2025

## ORIENTATION EN SEGPA

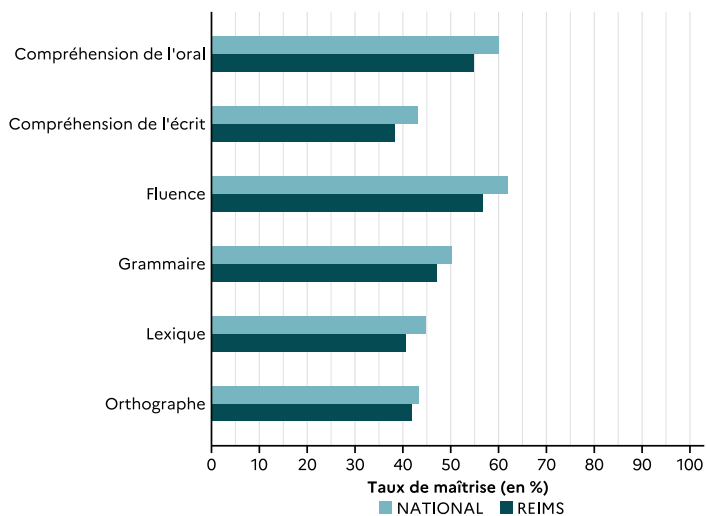
**FIGURE 74** - Part des élèves inscrits en Segpa dans les établissements publics et privés sous contrat à la rentrée 2024 (en %)



Champ : France, public + privé sous contrat (y compris EREA)  
Source : Diapre, Scolarité 2025

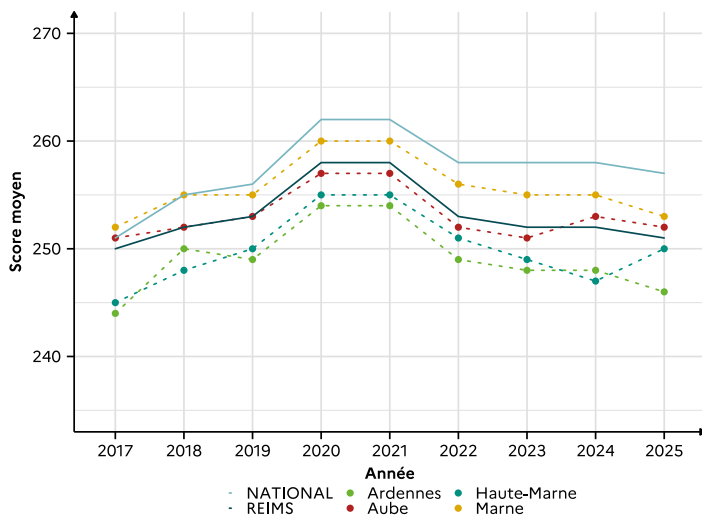
**SIXIÈME FRANÇAIS**

**FIGURE 75 - Taux de maîtrise satisfaisante par domaine (en %)**



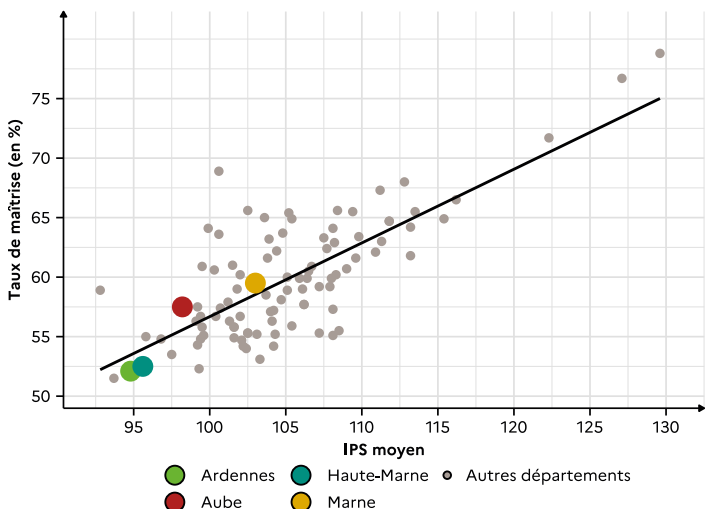
Champ : France hors DROM, secteurs public + privé sous contrat  
 Source : DEPP, évaluation exhaustive de début de sixième 2025

**FIGURE 76 - Évolution du score moyen en français**



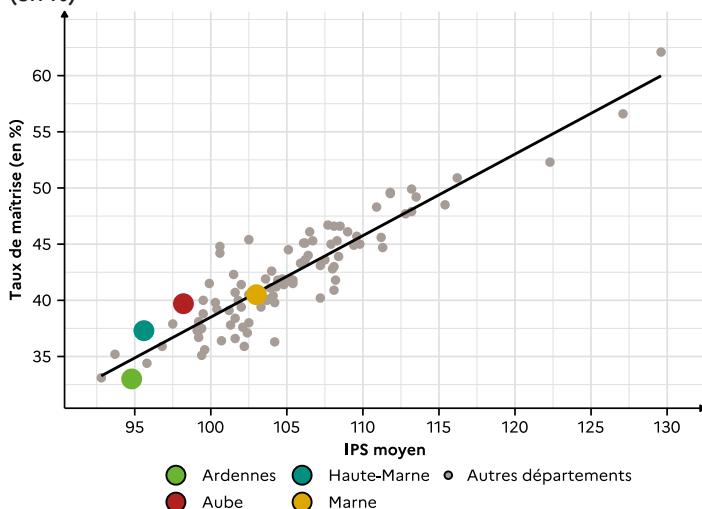
Champ : France hors DROM, secteurs public + privé sous contrat  
 Source : DEPP, évaluation exhaustive de début de sixième 2017-2025

**FIGURE 77 - Taux de maîtrise satisfaisante du domaine « fluence » selon l'IPS par département (en %)**



Champ : France hors DROM, secteurs public + privé sous contrat  
 Source : DEPP, évaluation exhaustive de début de sixième 2025

**FIGURE 78 - Taux de maîtrise satisfaisante du domaine « compréhension de l'écrit » selon l'IPS par département (en %)**

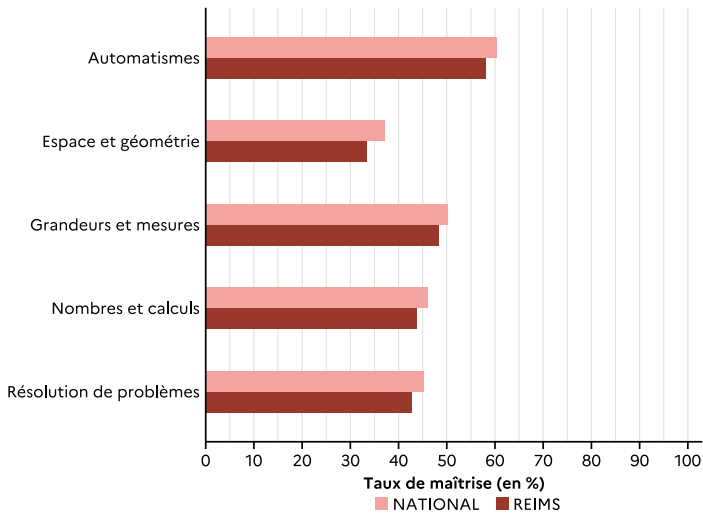


Champ : France hors DROM, secteurs public + privé sous contrat  
 Source : DEPP, évaluation exhaustive de début de sixième 2025



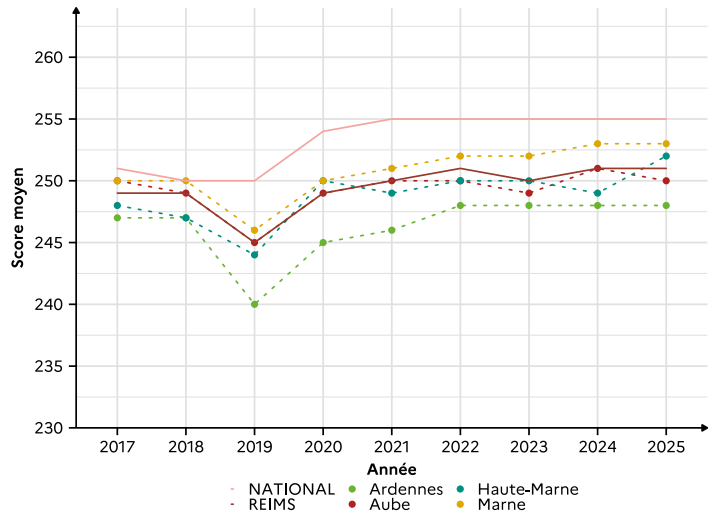
## SIXIÈME MATHÉMATIQUES

FIGURE 79 - Taux de maîtrise satisfaisante par domaine (en %)



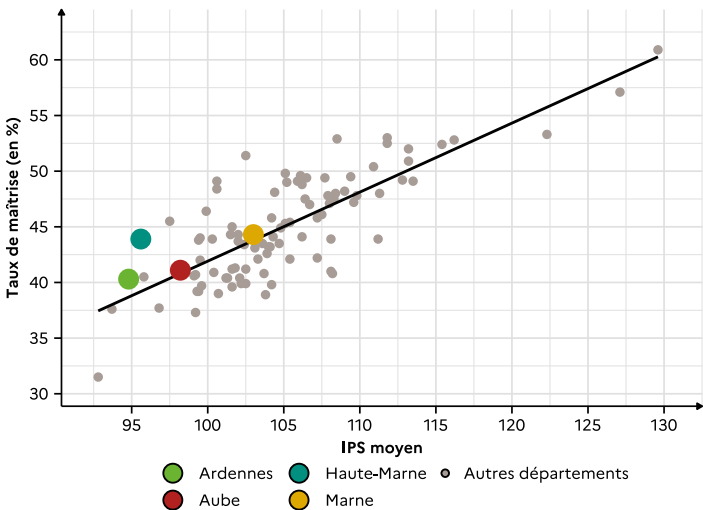
Champ : France hors DROM, secteurs public + privé sous contrat  
Source : DEPP, évaluation exhaustive de début de sixième 2025

FIGURE 80 - Évolution du score moyen en mathématiques



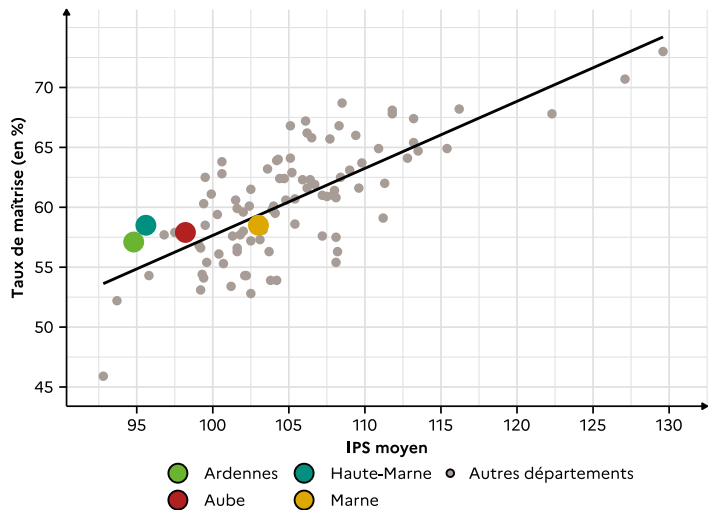
Champ : France hors DROM, secteurs public + privé sous contrat  
Source : DEPP, évaluation exhaustive de début de sixième 2017-2025

FIGURE 81 - Taux de maîtrise satisfaisante du domaine « résolution de problèmes » selon l'IPS par département (en %)



Champ : France hors DROM, secteurs public + privé sous contrat  
Source : DEPP, évaluation exhaustive de début de sixième 2025

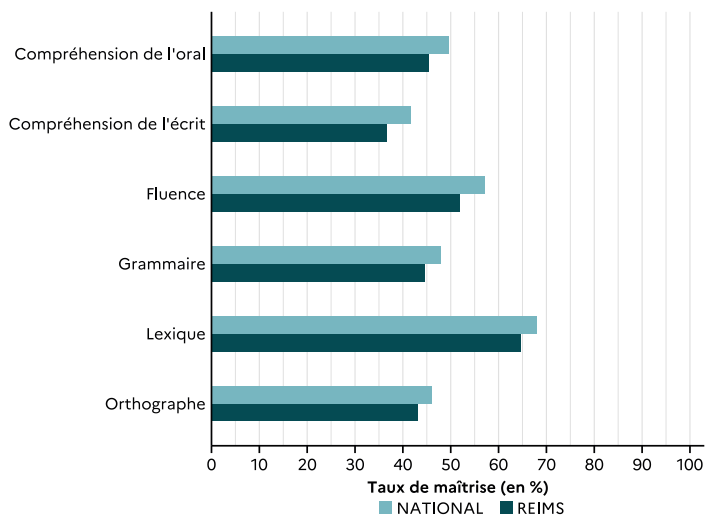
FIGURE 82 - Taux de maîtrise satisfaisante du domaine « automatismes » selon l'IPS par département (en %)



Champ : France hors DROM, secteurs public + privé sous contrat  
Source : DEPP, évaluation exhaustive de début de sixième 2025

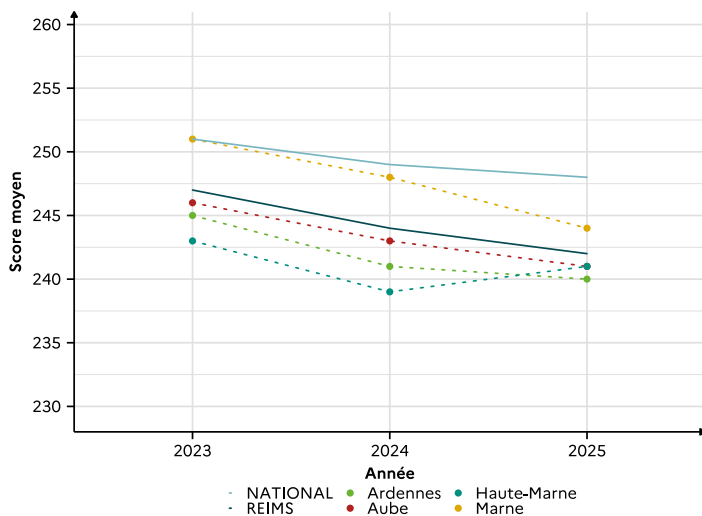
**QUATRIÈME FRANÇAIS**

**FIGURE 83 - Taux de maîtrise satisfaisante par domaine (en %)**



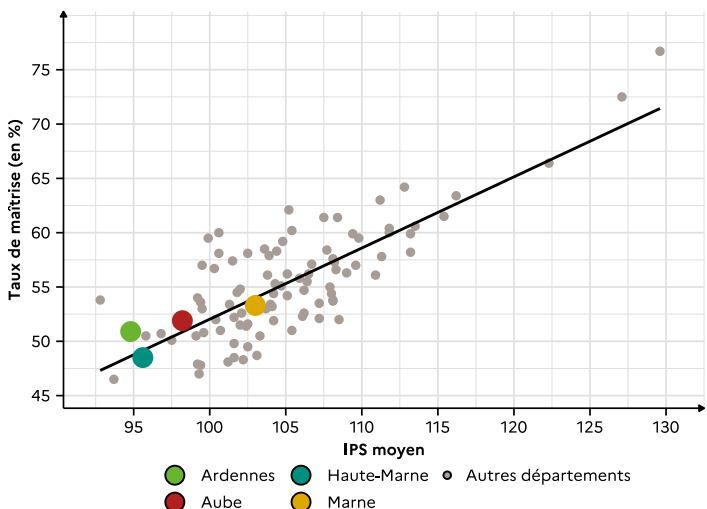
Champ : France hors DROM, secteurs public + privé sous contrat  
 Source : DEPP, évaluation exhaustive de début de quatrième 2025

**FIGURE 84 - Évolution du score moyen en français**



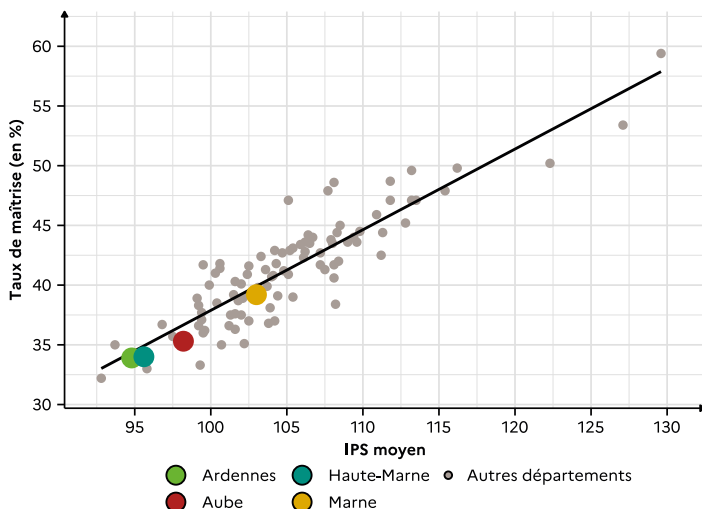
Champ : France hors DROM, secteurs public + privé sous contrat  
 Source : DEPP, évaluation exhaustive de début de quatrième 2023-2025

**FIGURE 85 - Taux de maîtrise satisfaisante du domaine « fluence » selon l'IPS par département (en %)**



Champ : France hors DROM, secteurs public + privé sous contrat  
 Source : DEPP, évaluation exhaustive de début de quatrième 2025

**FIGURE 86 - Taux de maîtrise satisfaisante du domaine « compréhension de l'écrit » selon l'IPS par département (en %)**

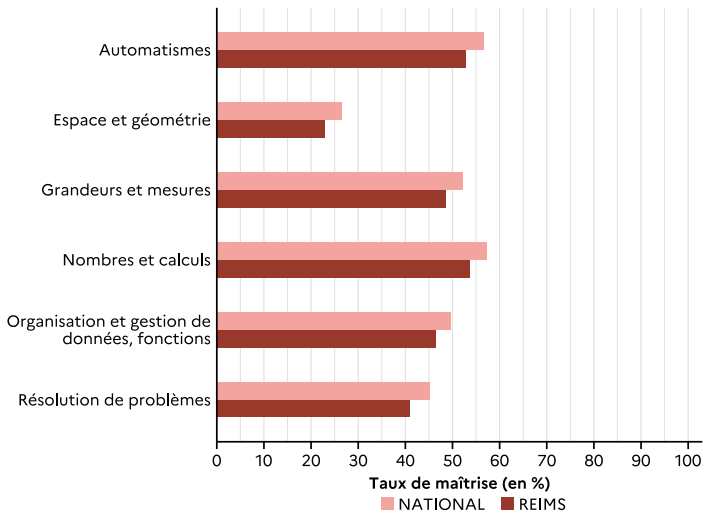


Champ : France hors DROM, secteurs public + privé sous contrat  
 Source : DEPP, évaluation exhaustive de début de quatrième 2025



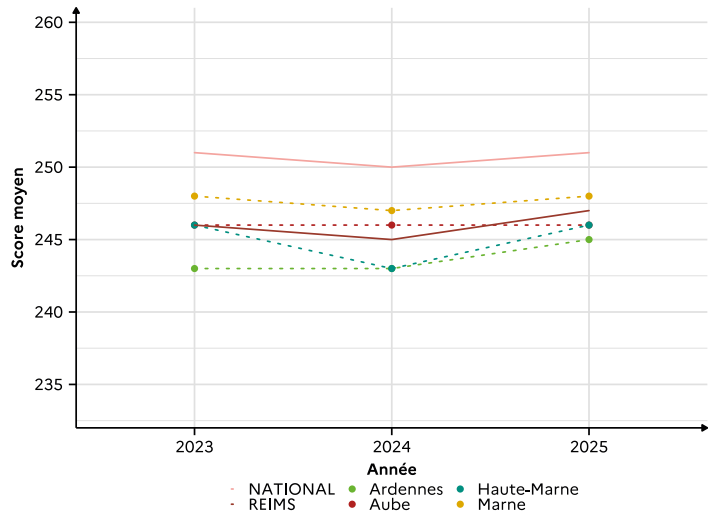
## QUATRIÈME MATHÉMATIQUES

FIGURE 87 - Taux de maîtrise satisfaisante par domaine (en %)



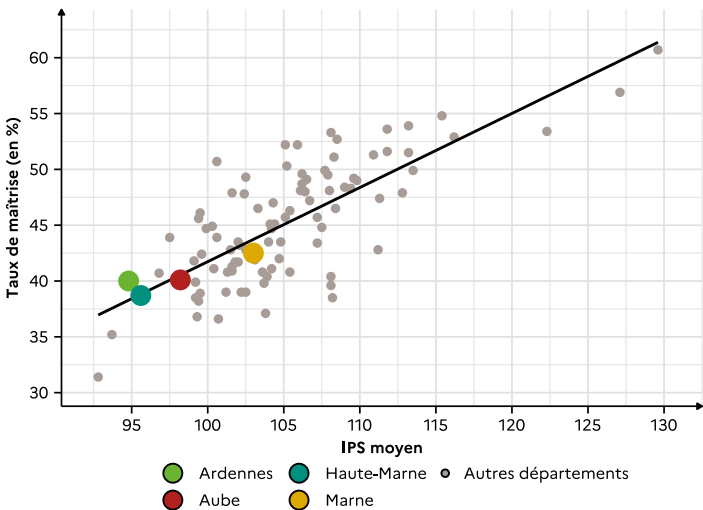
Champ : France hors DROM, secteurs public + privé sous contrat  
Source : DEPP, évaluation exhaustive de début de quatrième 2025

FIGURE 88 - Évolution du score moyen en mathématiques



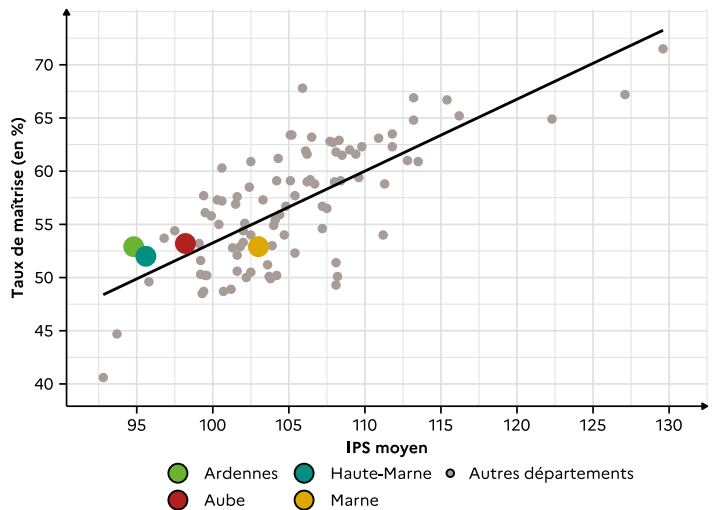
Champ : France hors DROM, secteurs public + privé sous contrat  
Source : DEPP, évaluation exhaustive de début de quatrième 2023-2025

FIGURE 89 - Taux de maîtrise satisfaisante du domaine « résolution de problèmes » selon l'IPS par département (en %)



Champ : France hors DROM, secteurs public + privé sous contrat  
Source : DEPP, évaluation exhaustive de début de quatrième 2025

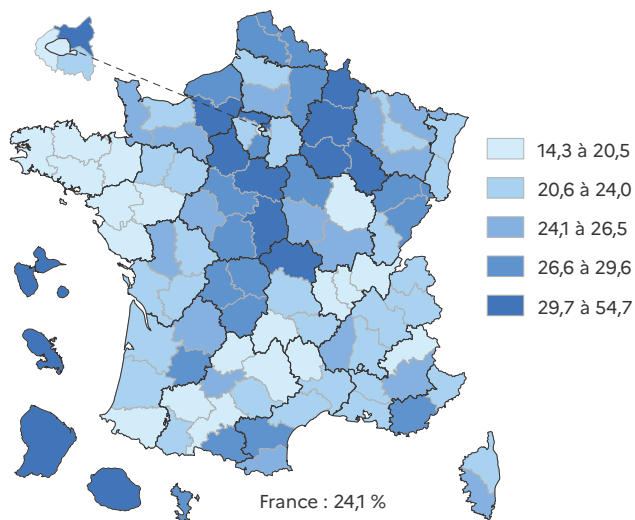
FIGURE 90 - Taux de maîtrise satisfaisante du domaine « automatismes » selon l'IPS par département (en %)



Champ : France hors DROM, secteurs public + privé sous contrat  
Source : DEPP, évaluation exhaustive de début de quatrième 2025

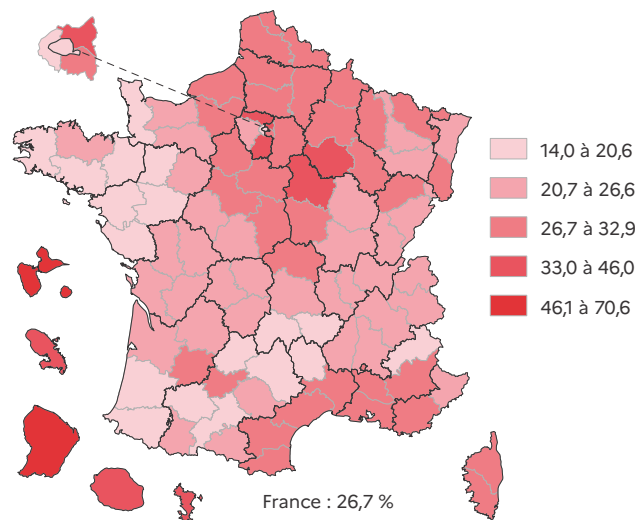
**NOTES AUX ÉPREUVES ÉCRITES DU DNB**

**FIGURE 91 - Part d'élèves ayant eu une note inférieure ou égale à 8 en français (en %)**



Champ : France, tous candidats  
Source : DEPP, Cyclades 2025

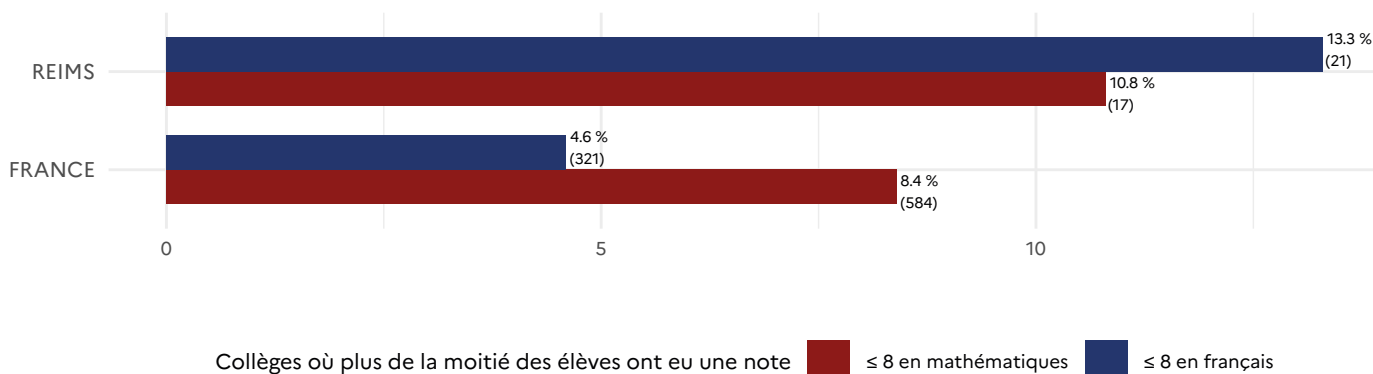
**FIGURE 92 - Part d'élèves ayant eu une note inférieure ou égale à 8 en mathématiques (en %)**



Champ : France, tous candidats  
Source : DEPP, Cyclades 2025

**RÉPARTITION DES COLLÈGES SELON LA NOTE AU DNB**

**FIGURE 93 - Part des collèges dans lesquels plus de la moitié des élèves ont obtenu 8/20 ou moins en français ou 8/20 ou moins en mathématiques (en %)**



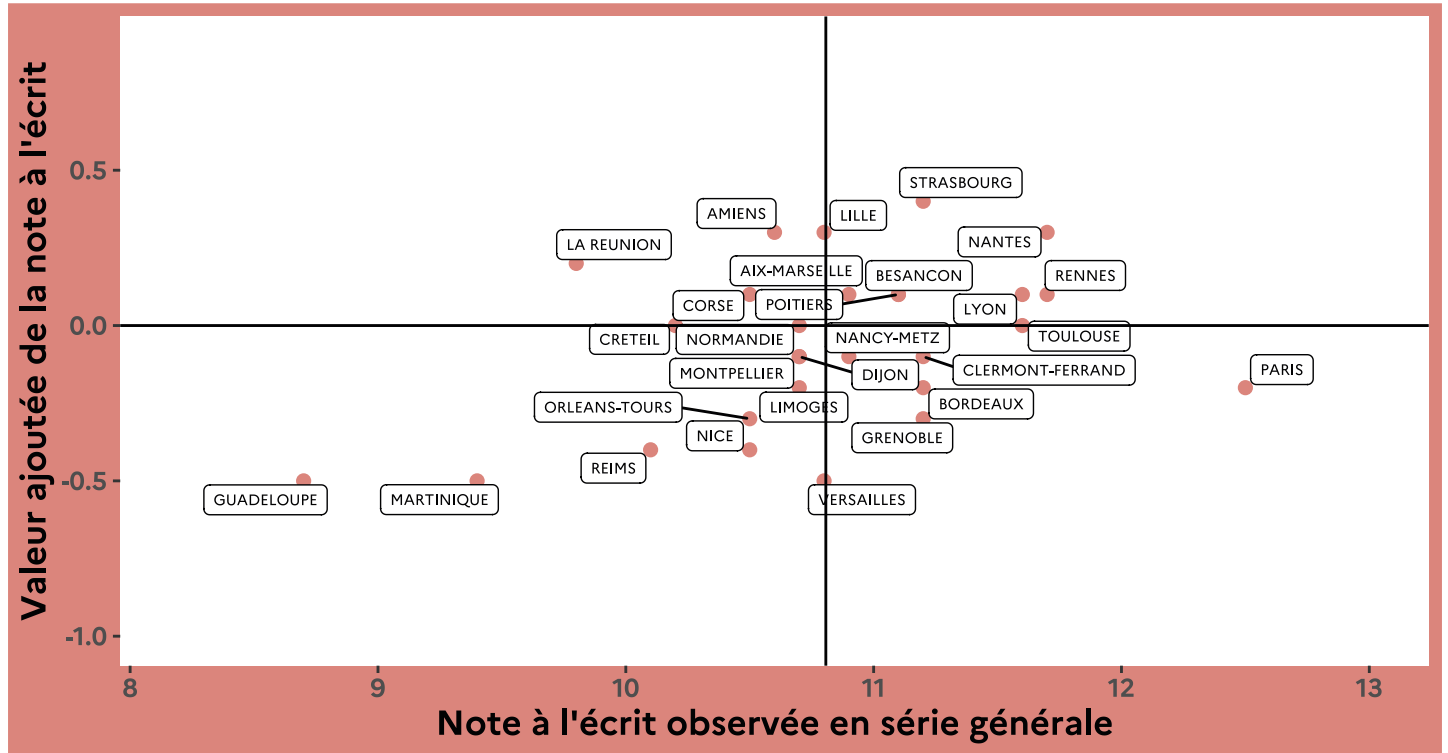
Notes aux épreuves du contrôle final, avant majoration éventuelle par le jury, et ramenées sur 20 points. La note de français regroupe les épreuves « dictée », « réécriture », « français - travail d'écriture » et « français - analyse et compréhension ».  
**Lecture :** parmi les 6 959 collèges de France, il y en a 584 (soit 8,4 % d'entre eux) dont plus de la moitié des élèves ont obtenu une note inférieure ou égale à 8 à l'épreuve écrite de mathématiques.  
**Champ :** France, secteurs public + privé sous contrat  
**Source :** DEPP, Cyclades 2025



## VALEUR AJOUTÉE DES COLLÈGES

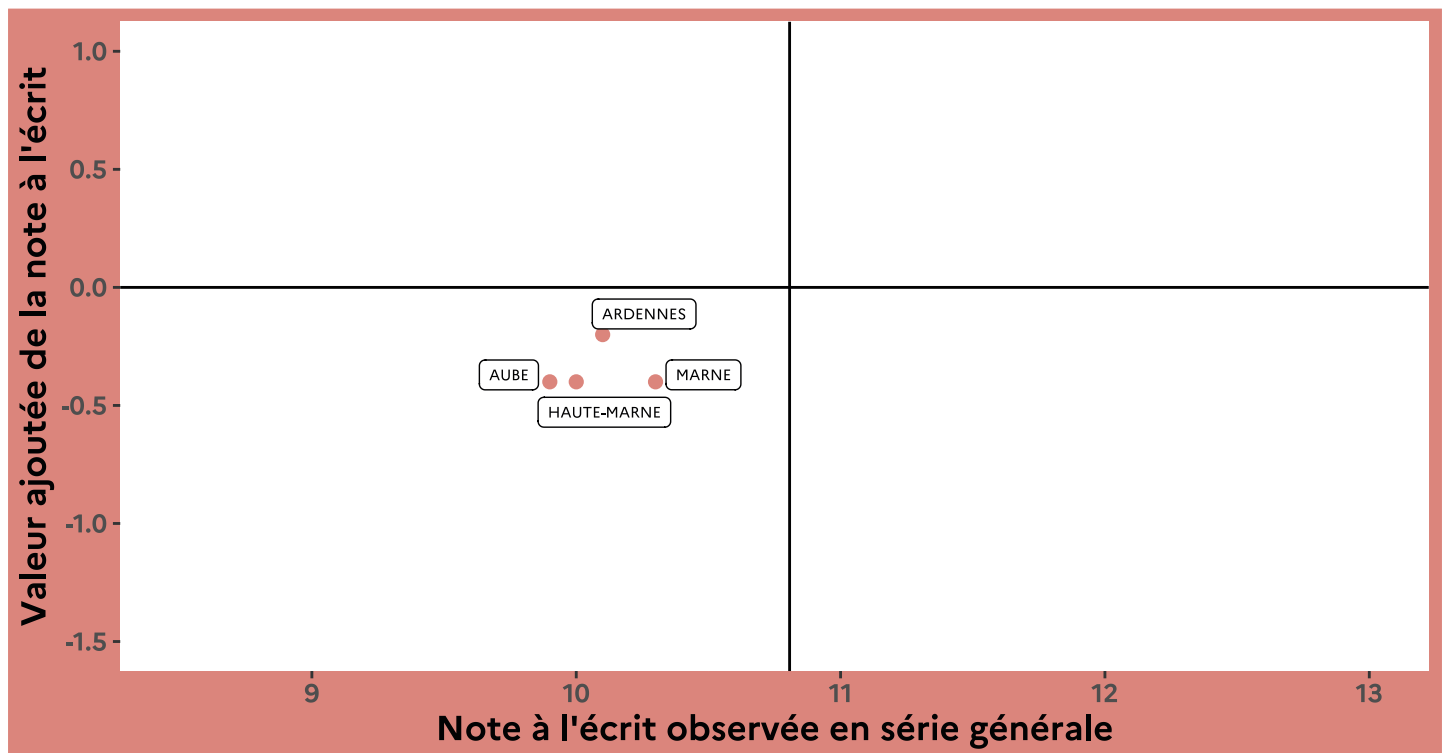
Les indicateurs de valeur ajoutée des collèges (IVAC) évaluent la capacité des collèges à accompagner les élèves depuis la classe de sixième jusqu'à l'obtention du diplôme national du brevet. Pour apprécier l'efficacité d'un collège, les résultats obtenus sont comparés à ceux qui étaient attendus, compte tenu des caractéristiques scolaires et sociales de ses élèves (valeur ajoutée).

FIGURE 94 - Croisement de la note à l'écrit au DNB et de sa valeur ajoutée par académie



Champ : France, secteurs public + privé sous contrat  
Source : DEPP, IVAC 2025

FIGURE 95 - Croisement de la note à l'écrit au DNB et de sa valeur ajoutée par département



Champ : France, secteurs public + privé sous contrat  
Source : DEPP, IVAC 2025

ÉVALUATIONS

**FIGURE 96** - Début de sixième : écart à la moyenne nationale des scores moyens en français et en mathématiques

Département	IPS moyen	Score en français	Score en mathématiques
Ardennes	95	-11	-7
Aube	98	-5	-5
Haute-Marne	96	-7	-3
Marne	103	-4	-2
<b>Valeur académique</b>	<b>99</b>	<b>-6</b>	<b>-4</b>
<b>Valeur nationale</b>	<b>107</b>	<b>257</b>	<b>255</b>

Champ : France hors DROM, secteurs public + privé sous contrat  
 Source : DEPP, évaluation exhaustive de début de sixième 2025

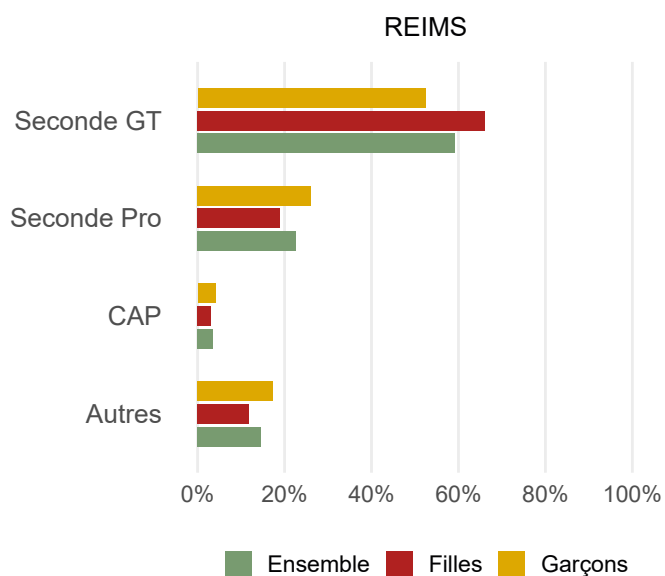
**FIGURE 97** - Début de quatrième : écart à la moyenne nationale des scores moyens en français et en mathématiques

Département	IPS moyen	Score en français	Score en mathématiques
Ardennes	95	-8	-6
Aube	98	-7	-5
Haute-Marne	96	-7	-5
Marne	103	-4	-3
<b>Valeur académique</b>	<b>99</b>	<b>-6</b>	<b>-4</b>
<b>Valeur nationale</b>	<b>107</b>	<b>248</b>	<b>251</b>

Champ : France hors DROM, secteurs public + privé sous contrat  
 Source : DEPP, évaluation exhaustive de début de quatrième 2025

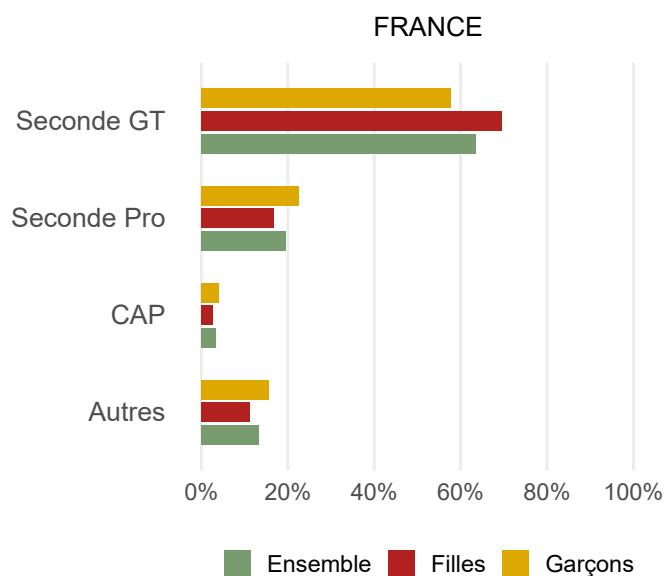
TAUX DE PASSAGE APRÈS LA TROISIÈME

**FIGURE 98** - Taux de passage après la troisième au niveau académique, selon le sexe (en %)



Note : la catégorie « autres » regroupe le redoublement, l'apprentissage, l'enseignement agricole et les autres situations.  
 Champ : France, secteurs public + privé sous contrat  
 Source : DEPP, Scolarité 2024, SIFA, Constat Agriculture

**FIGURE 99** - Taux de passage après la troisième au niveau national, selon le sexe (en %)

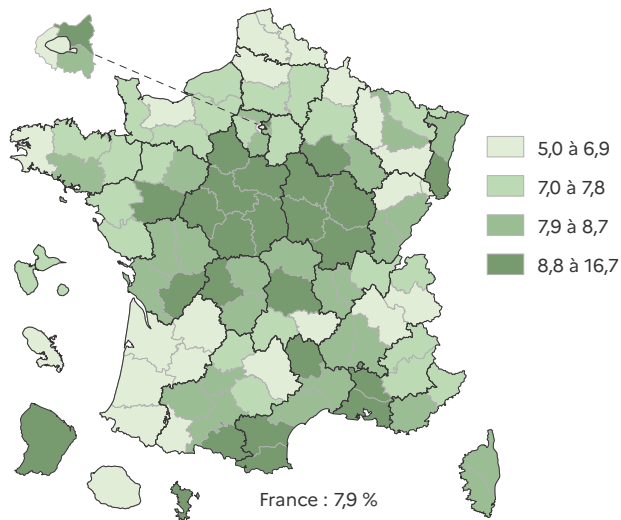


Note : la catégorie « autres » regroupe le redoublement, l'apprentissage, l'enseignement agricole et les autres situations.  
 Champ : France, secteurs public + privé sous contrat  
 Source : DEPP, Scolarité 2024, SIFA, Constat Agriculture



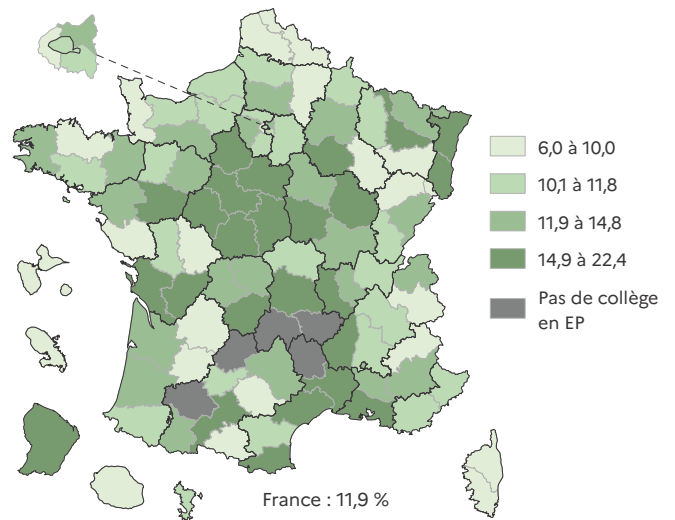
## TAUX DE RETARD EN TROISIÈME

**FIGURE 100** - Taux de retard en troisième dans l'ensemble des collèges publics et privés sous contrat (en %)



Champ : France, secteurs public + privé sous contrat  
Source : Diapre, Scolarité 2025

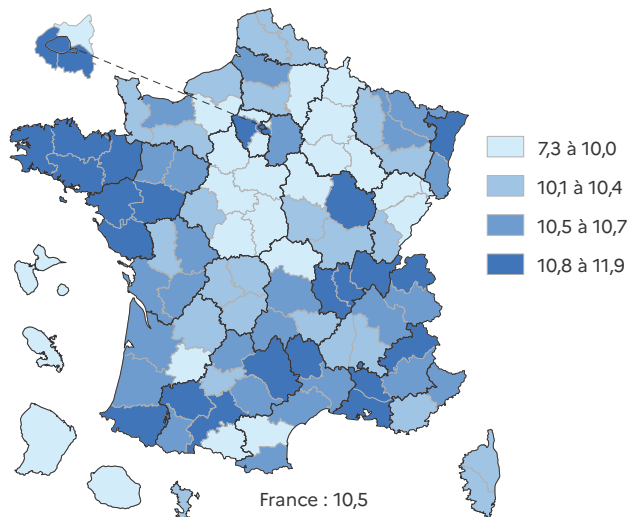
**FIGURE 101** - Taux de retard en troisième dans les collèges en éducation prioritaire (en %)



Champ : France, secteur public  
Source : Diapre, Scolarité 2025

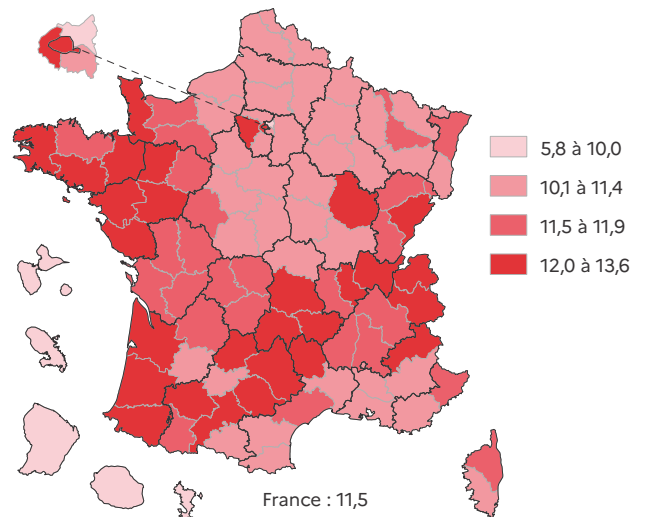
## DIPLÔME NATIONAL DU BREVET

**FIGURE 102** - Note moyenne à l'épreuve écrite de français (sur 20)



Champ : France, tous candidats  
Source : DEPP, Cyclades 2025

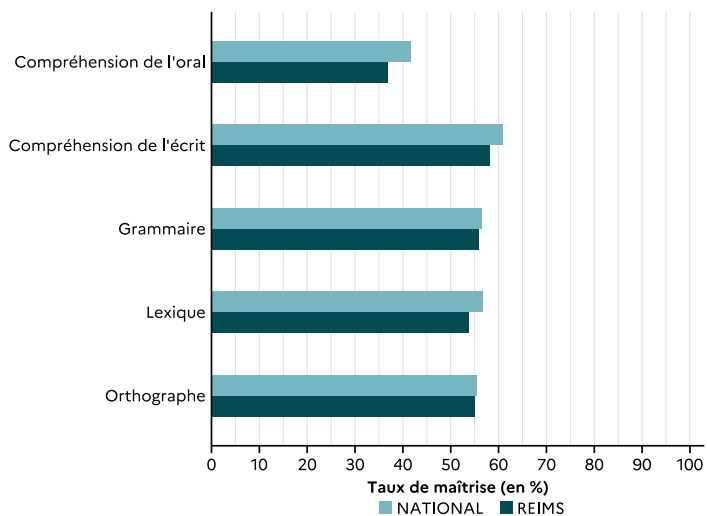
**FIGURE 103** - Note moyenne à l'épreuve écrite de mathématiques (sur 20)



Champ : France, tous candidats  
Source : DEPP, Cyclades 2025

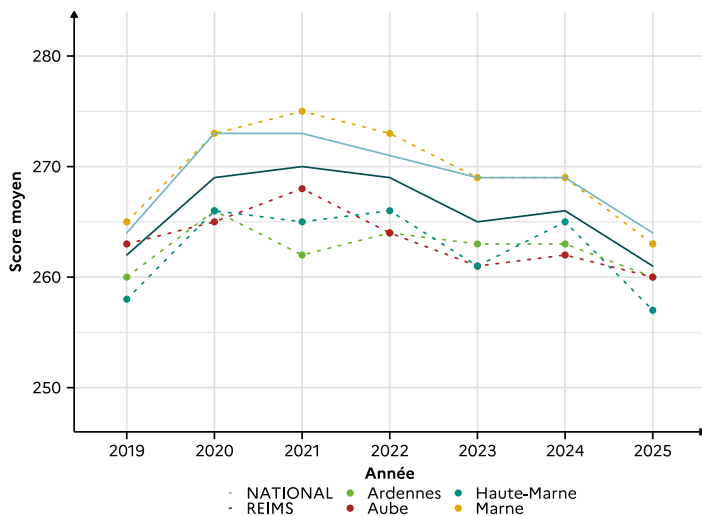
SECONDE GT FRANÇAIS

FIGURE 104 - Taux de maîtrise satisfaisante par domaine (en %)



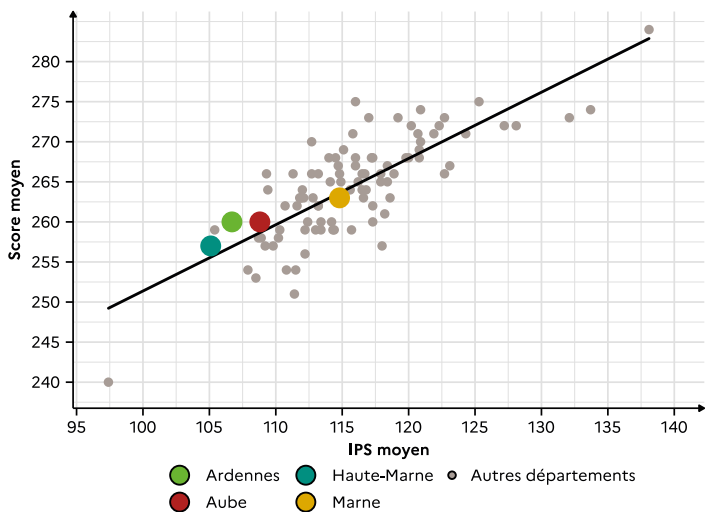
Champ : France hors DROM, secteurs public + privé sous contrat  
 Source : DEPP, test de positionnement de début de seconde GT 2025

FIGURE 105 - Évolution du score moyen en français



Champ : France hors DROM, secteurs public + privé sous contrat  
 Source : DEPP, test de positionnement de début de seconde GT 2019-2025

FIGURE 106 - Score moyen en français selon l'IPS par département

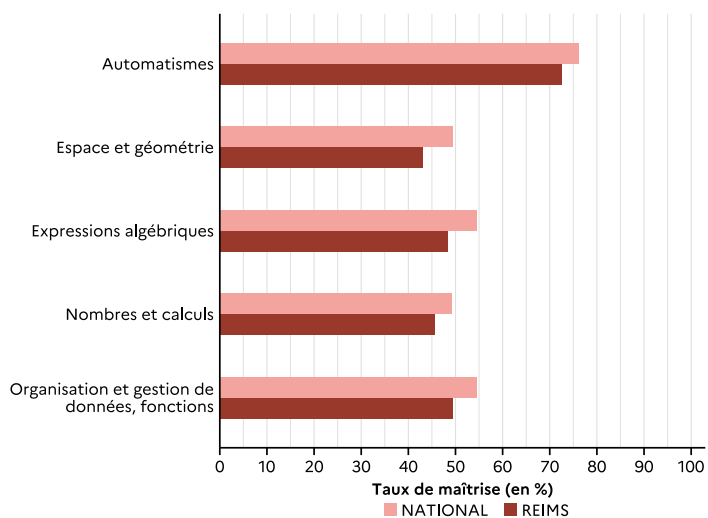


Champ : France hors DROM, secteurs public + privé sous contrat  
 Source : DEPP, test de positionnement de début de seconde GT 2025



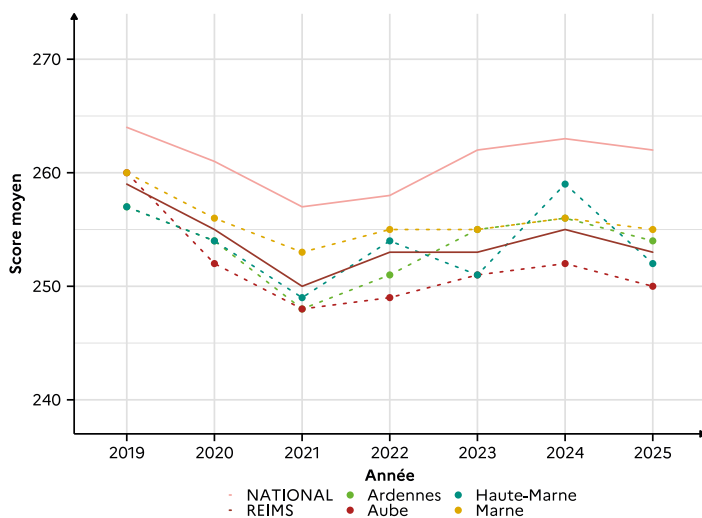
## SECONDE GT MATHÉMATIQUES

FIGURE 107 - Taux de maîtrise satisfaisante par domaine (en %)



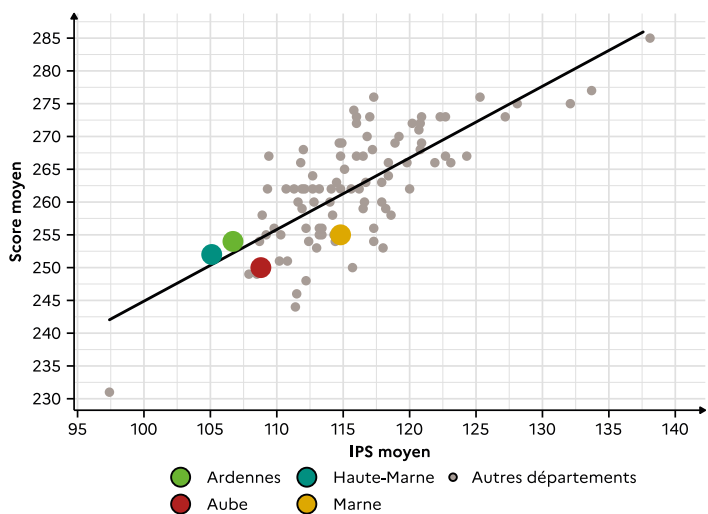
Champ : France hors DROM, secteurs public + privé sous contrat  
 Source : DEPP, test de positionnement de début de seconde GT 2025

FIGURE 108 - Évolution du score moyen en mathématiques



Champ : France hors DROM, secteurs public + privé sous contrat  
 Source : DEPP, test de positionnement de début de seconde GT 2019-2025

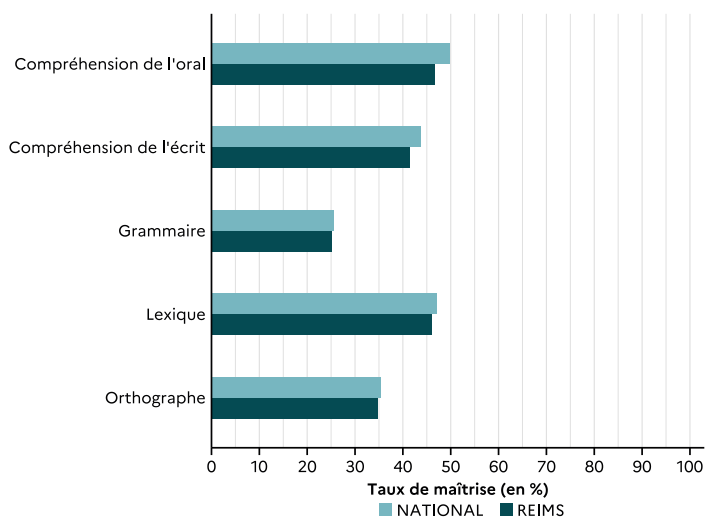
FIGURE 109 - Score moyen en mathématiques selon l'IPS par département



Champ : France hors DROM, secteurs public + privé sous contrat  
 Source : DEPP, test de positionnement de début de seconde GT 2025

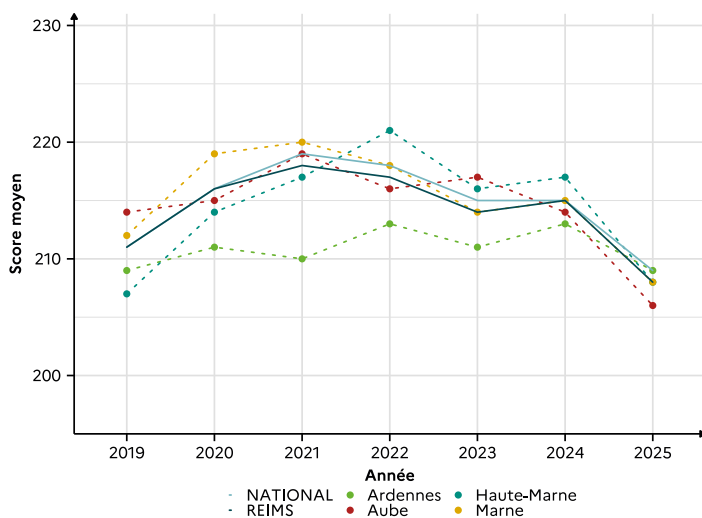
SECONDE PRO FRANÇAIS

FIGURE 110 - Taux de maîtrise satisfaisante par domaine (en %)



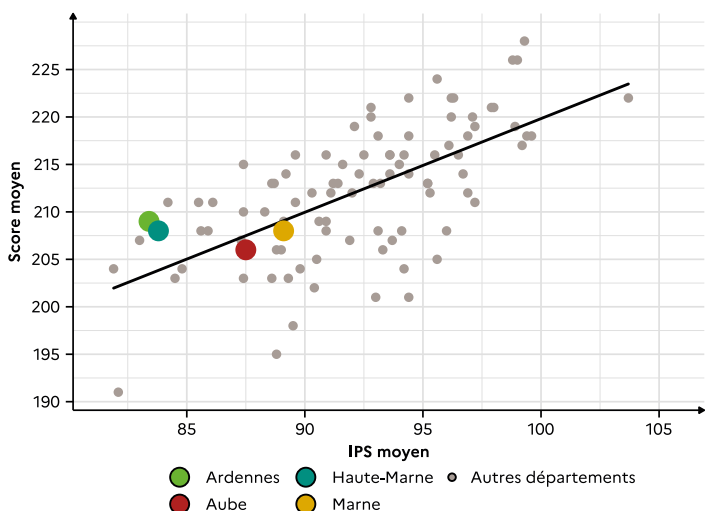
Champ : France hors DROM, secteurs public + privé sous contrat  
 Source : DEPP, test de positionnement de début de seconde professionnelle 2025

FIGURE 111 - Évolution du score moyen en français



Champ : France hors DROM, secteurs public + privé sous contrat  
 Source : DEPP, test de positionnement de début de seconde professionnelle 2019-2025

FIGURE 112 - Score moyen en français selon l'IPS par département

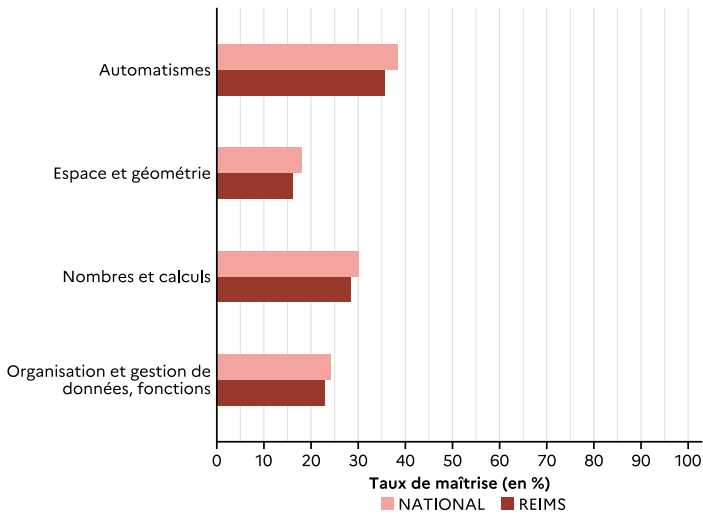


Champ : France hors DROM, secteurs public + privé sous contrat  
 Source : DEPP, test de positionnement de début de seconde professionnelle 2025



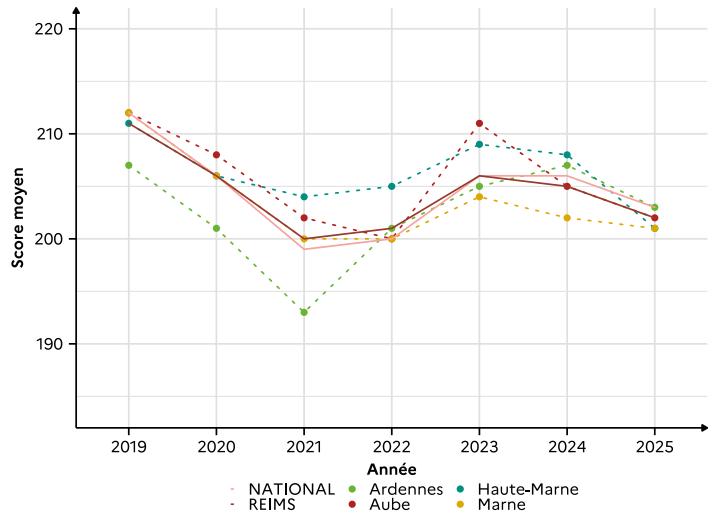
## SECONDE PRO MATHÉMATIQUES

FIGURE 113 - Taux de maîtrise satisfaisante par domaine (en %)



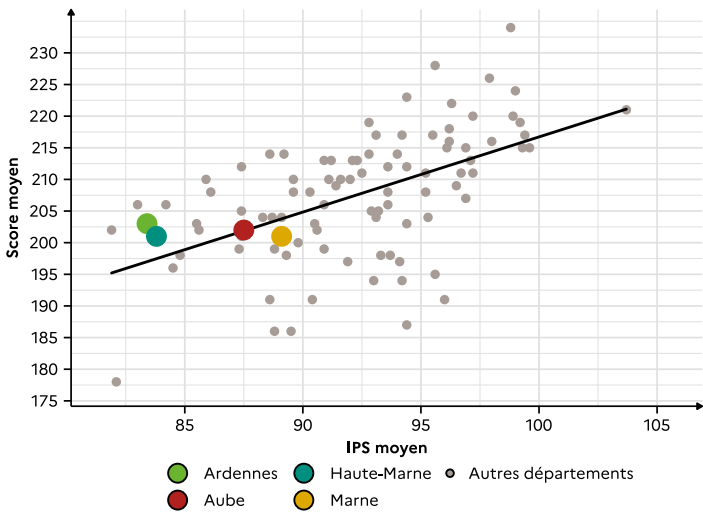
Champ : France hors DROM, secteurs public + privé sous contrat  
 Source : DEPP, test de positionnement de début de seconde professionnelle 2025

FIGURE 114 - Évolution du score moyen en mathématiques



Champ : France hors DROM, secteurs public + privé sous contrat  
 Source : DEPP, test de positionnement de début de seconde professionnelle 2019-2025

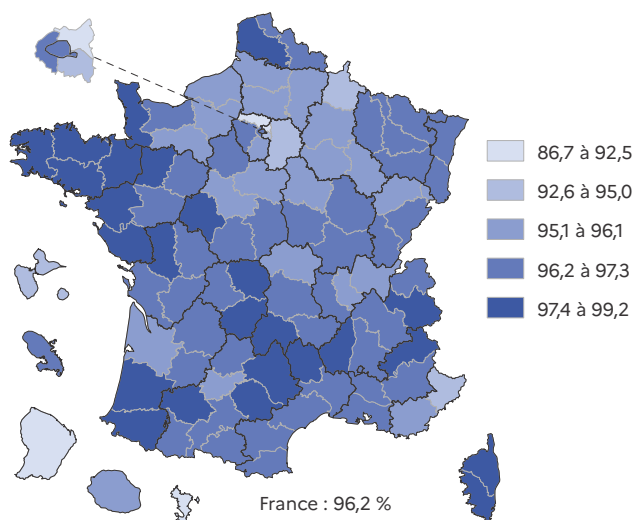
FIGURE 115 - Score moyen en mathématiques selon l'IPS par département



Champ : France hors DROM, secteurs public + privé sous contrat  
 Source : DEPP, test de positionnement de début de seconde professionnelle 2025

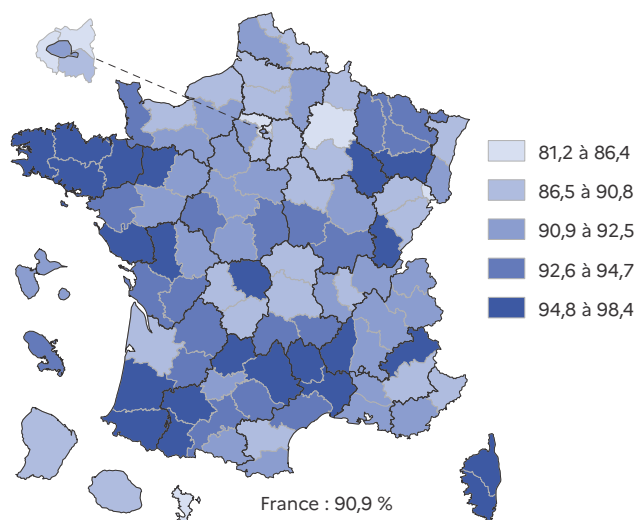
**RÉUSSITE AUX EXAMENS**

**FIGURE 116 - Taux de réussite au baccalauréat général (en %)**



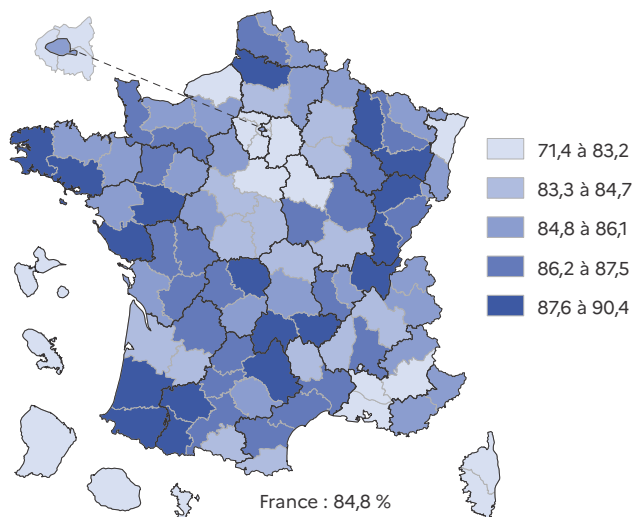
Champ : France, tous candidats  
 Source : DEPP, Cyclades, Système d'information du ministère chargé de l'agriculture 2025

**FIGURE 117 - Taux de réussite au baccalauréat technologique (en %)**



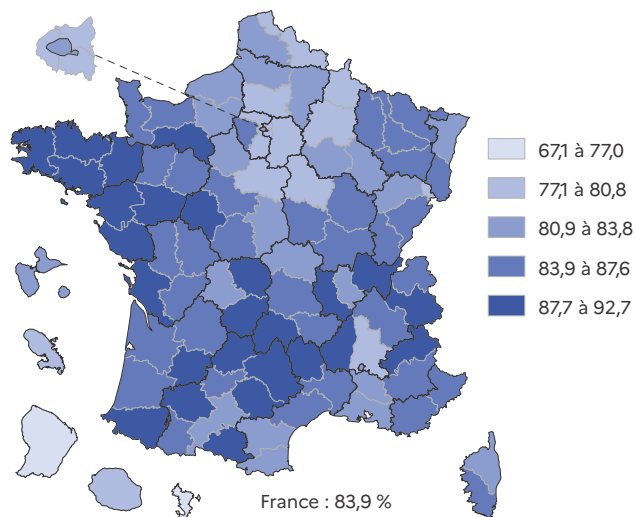
Champ : France, tous candidats  
 Source : DEPP, Cyclades, Système d'information du ministère chargé de l'agriculture 2025

**FIGURE 118 - Taux de réussite au CAP (en %)**



Champ : France, tous candidats  
 Source : DEPP, Cyclades, Système d'information du ministère chargé de l'agriculture 2025

**FIGURE 119 - Taux de réussite au baccalauréat professionnel (en %)**



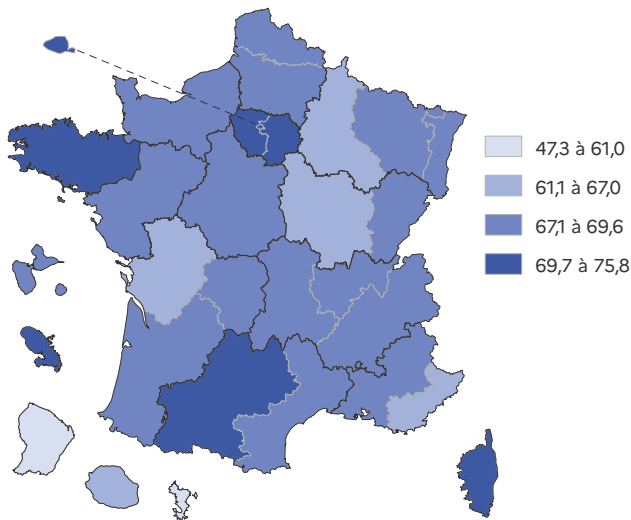
Champ : France, tous candidats  
 Source : DEPP, Cyclades, Système d'information du ministère chargé de l'agriculture 2025



## ESPÉRANCE D'OBTENIR LE BAC EN 2024

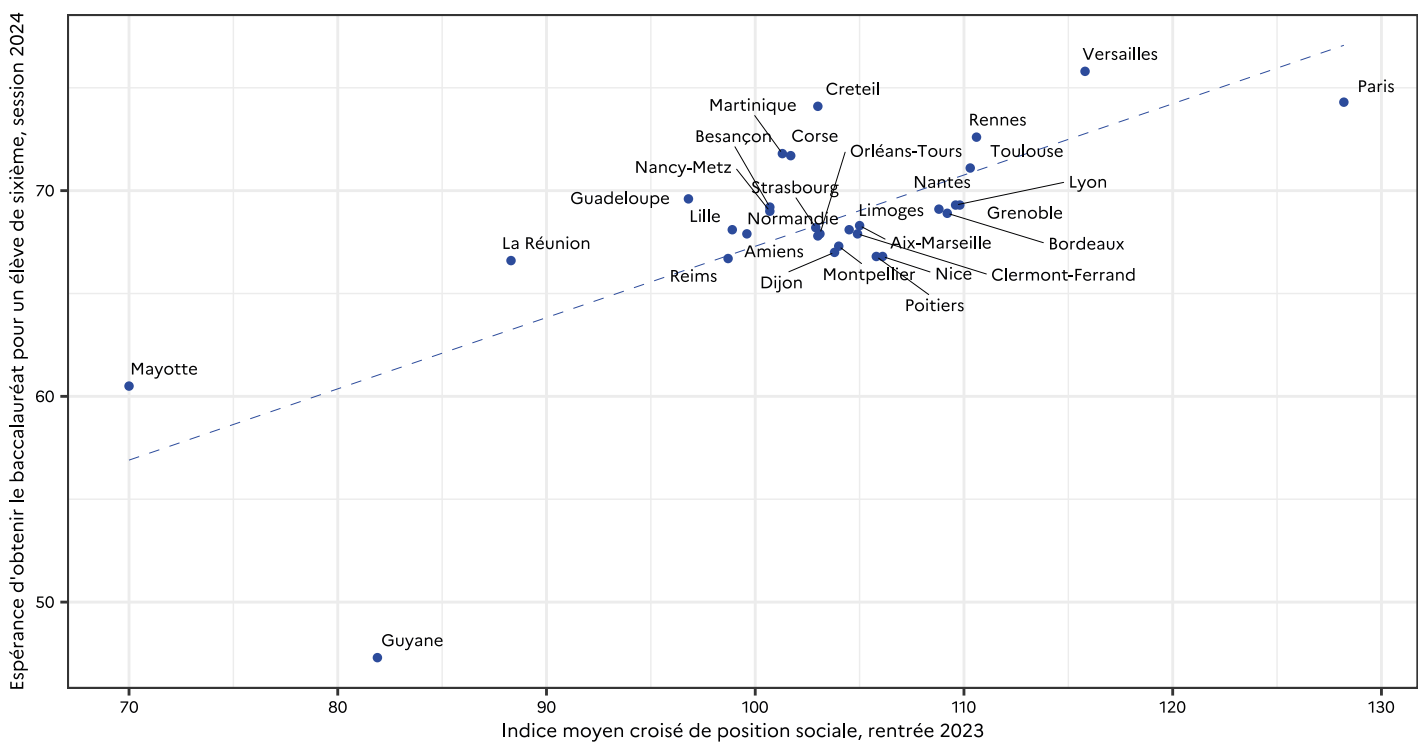
L'espérance d'obtenir le baccalauréat pour un élève de sixième est un indicateur qui évalue ses chances d'obtenir le baccalauréat, qu'il soit sous statut scolaire ou en apprentissage. Il doit être lu en tenant compte des spécificités socio-économiques de chaque académie.

**FIGURE 120** - Espérance d'obtenir le baccalauréat pour un élève de sixième par académie (en %)



Champ : France, Public + Privé hors et sous-contrat  
 Source : DEPP, Système d'information Ocean, Cyclades, Scolarité, SIFA, session BAC 2024

**FIGURE 121** - Espérance d'obtenir le baccalauréat pour un élèves de sixième et indice de position sociale moyen par académie

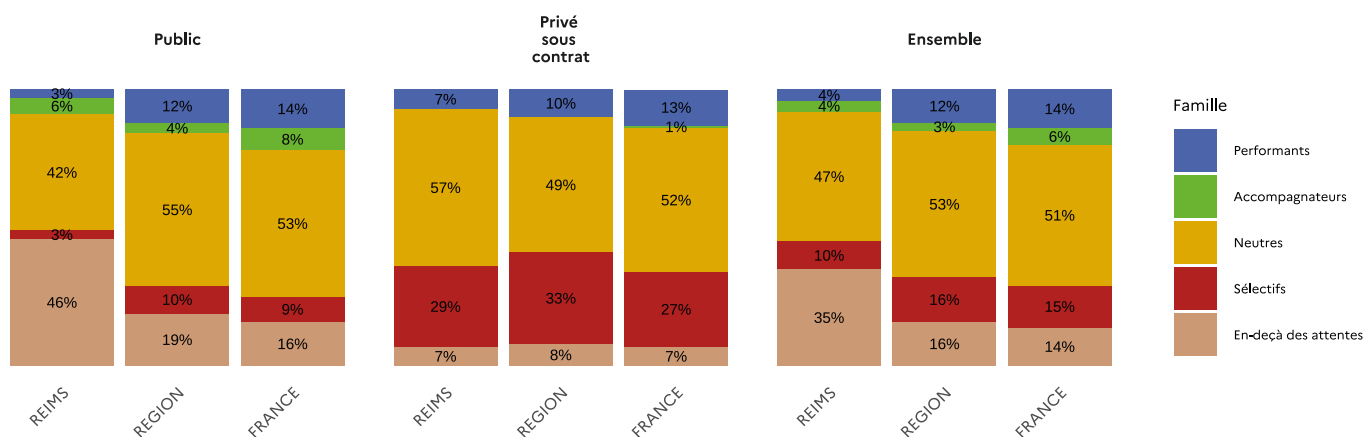


Champ : France, Public + Privé hors et sous-contrat  
 Source : DEPP, Système d'information Ocean, Cyclades, Scolarité, SIFA, rentrée 2023, session BAC 2024

## POSITIONNEMENT DES LYCÉES SELON LEURS VALEURS AJOUTÉES AU BACCALAURÉAT

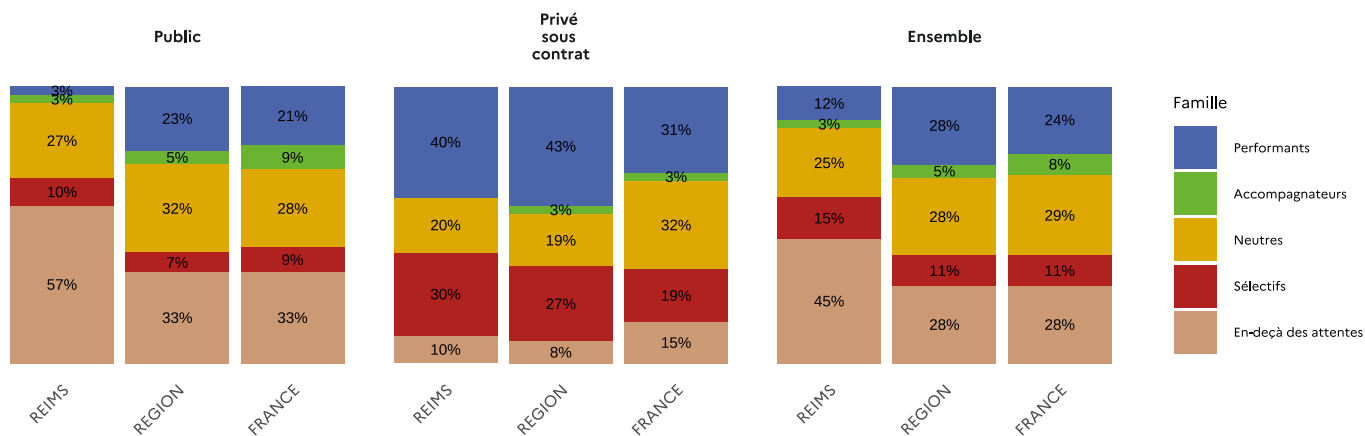
Les indicateurs de valeur ajoutée des lycées (IVAL), évaluent la capacité des lycées à accompagner les élèves depuis la classe de seconde jusqu'à l'obtention du baccalauréat. Pour apprécier l'efficacité d'un lycée, les résultats obtenus sont comparés à ceux qui étaient attendus, compte tenu des caractéristiques scolaires et sociales de ses élèves (valeur ajoutée). Selon ces résultats, les lycées sont répartis en cinq familles.

FIGURE 122 - Répartition des LEGT selon leur IVAL (en %)



Champ : France, hors Mayotte, secteurs public + privé sous contrat  
Source : DEPP, IVAL 2025

FIGURE 123 - Répartition des LP selon leur IVAL (en %)



Champ : France, hors Mayotte, secteurs public + privé sous contrat  
Source : DEPP, IVAL 2025

FIGURE 124 - Nombre de lycées dans l'académie

	Public	Privé sous contrat
Lycées d'enseignement général et technologique	35	14
Lycées professionnels	30	10

Champ : France, hors Mayotte, secteurs public + privé sous contrat  
Source : DEPP, IVAL 2025



## VOIE PROFESSIONNELLE : POURSUITE D'ÉTUDES ET INSERTION

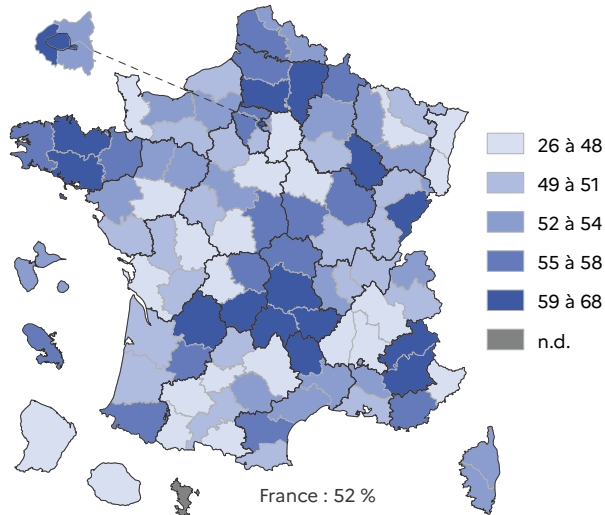
Indicateurs issus d'Inserjeunes :

Taux de poursuite d'études (inscrits en dernière année en 2022-2023 ou 2023-2024)

Taux d'emploi 6 mois après la sortie (sortants en 2023 ou 2024 d'une dernière année)

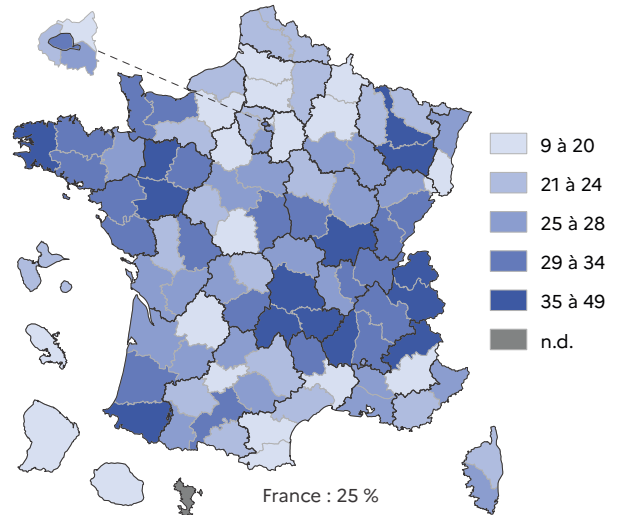
### CAP : POURSUITE ET INSERTION

FIGURE 125 - Taux de poursuite d'études après le CAP (en %)



Champ : France, hors Mayotte, secteurs public + privé sous contrat. Cumul des inscrits en 2022-2023 ou 2023-2024  
Source : DEPP-DARES-Inserjeunes

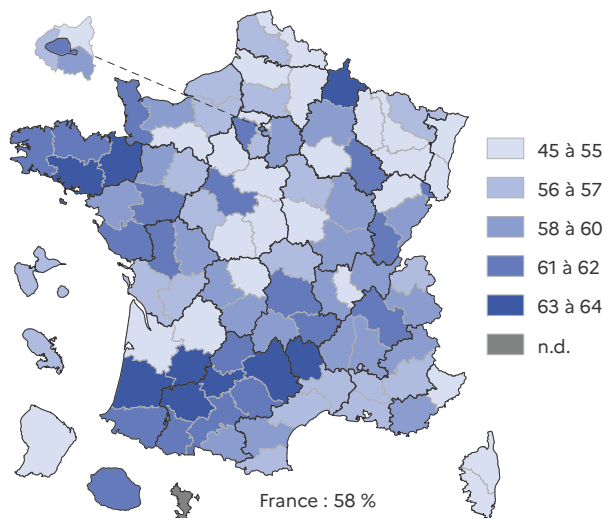
FIGURE 126 - Taux d'insertion 6 mois après la sortie du CAP (en %)



Champ : France, hors Mayotte, secteurs public + privé sous contrat. Sortants en 2023 ou en 2024  
Source : DEPP-DARES-Inserjeunes

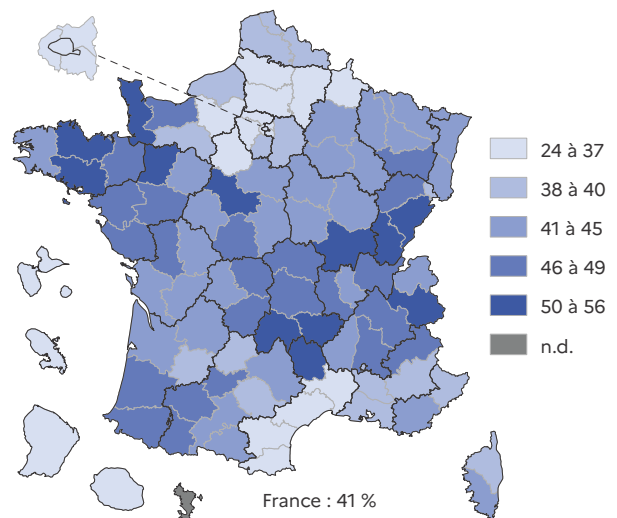
### BAC PRO : POURSUITE ET INSERTION

FIGURE 127 - Taux de poursuite d'études après le BAC PRO (en %)



Champ : France, hors Mayotte, secteurs public + privé sous contrat. Cumul des inscrits en 2022-2023 ou 2023-2024  
Source : DEPP-DARES-Inserjeunes

FIGURE 128 - Taux d'insertion 6 mois après la sortie du BAC PRO (en %)

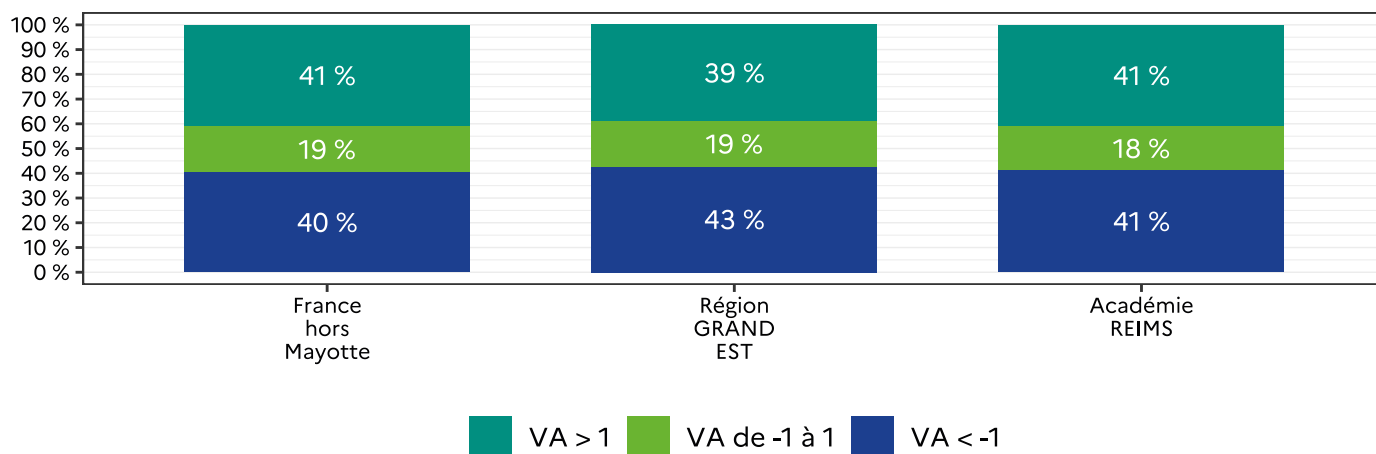


Champ : France, hors Mayotte, secteurs public + privé sous contrat. Sortants en 2023 ou en 2024  
Source : DEPP-DARES-Inserjeunes

## VALEUR AJOUTÉE DU TAUX D'INSERTION DES LYCÉES

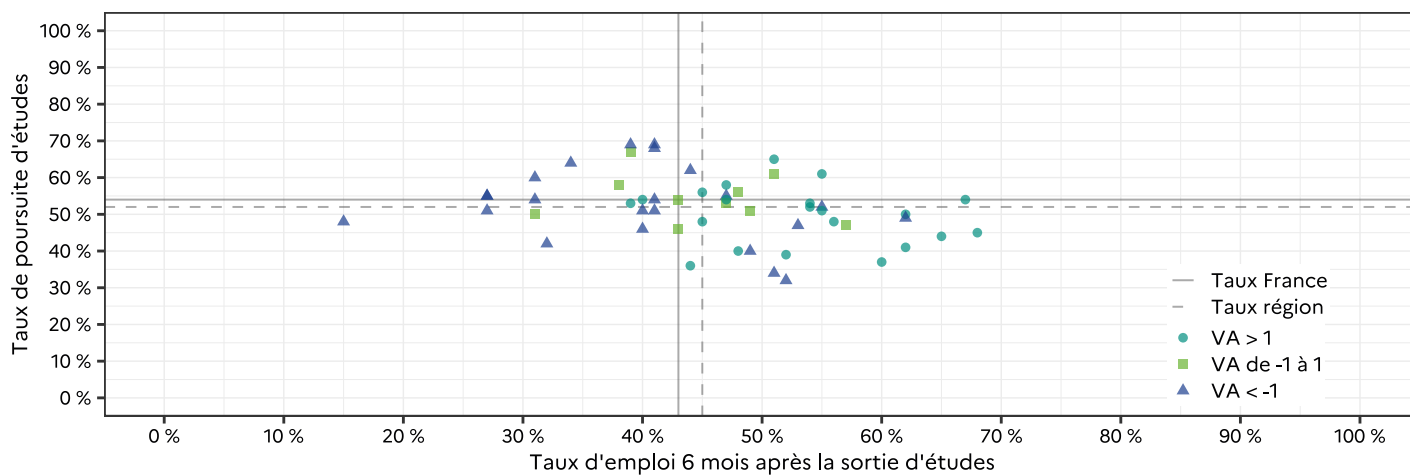
Pour chaque établissement est calculé un taux d'« emploi attendu à 6 mois ». Il correspond au taux d'emploi comparable en termes de profil des élèves, de formations dispensées et de taux de chômage dans une zone d'emploi semblable. La valeur ajoutée est donc la différence entre le taux d'emploi observé à 6 mois de l'établissement et le taux d'emploi attendu calculé.

**FIGURE 129** - La répartition des établissements selon leur valeur ajoutée, par région et académie (en %)



**Champ** : France, hors Mayotte, secteurs public + privé sous contrat. Sortants en 2023 ou en 2024  
**Source** : DEPP-DARES-InserJeunes

**FIGURE 130** - La valeur ajoutée des établissements par région selon le taux d'emploi et de poursuite d'études de leurs élèves (en %)



**Champ** : France, hors Mayotte, secteurs public + privé sous contrat. Cumul des inscrits en 2022-2023 ou 2023-2024  
**Source** : DEPP-DARES-InserJeunes

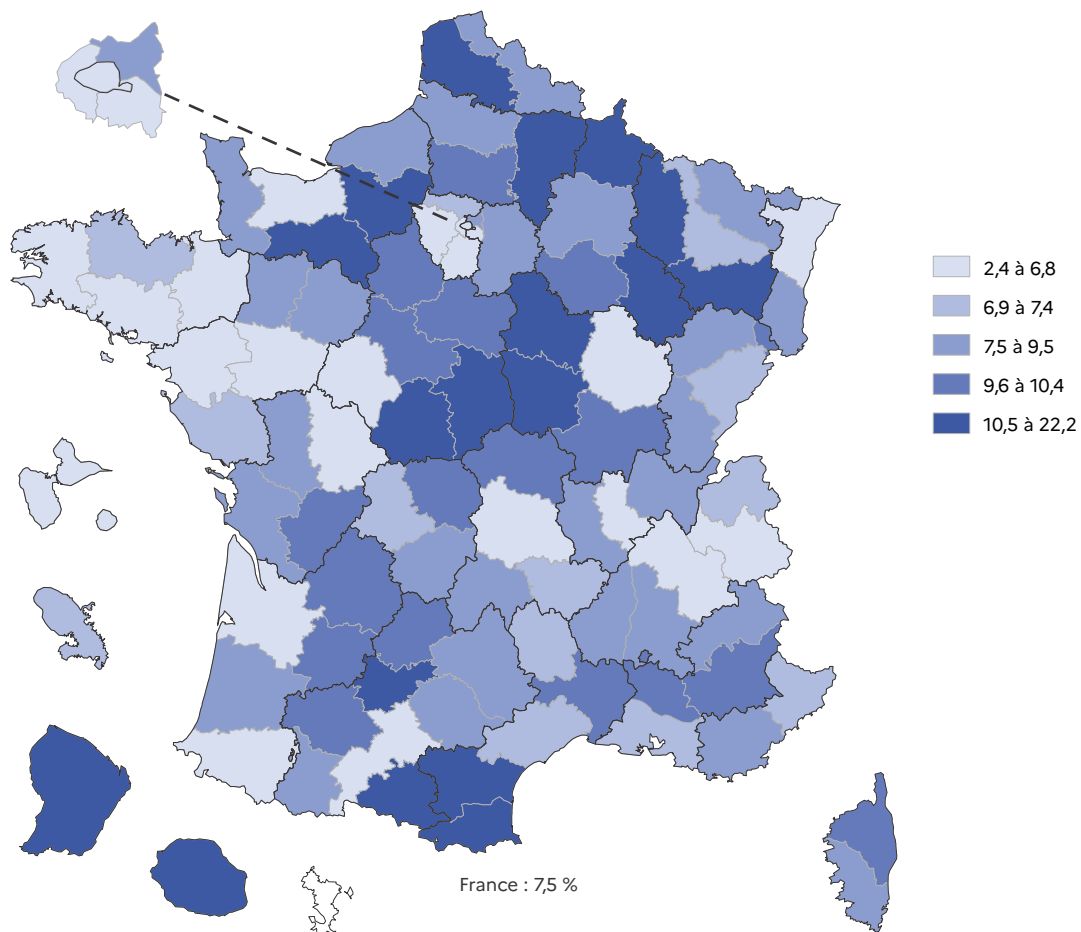


## SORTIES DE FORMATION AUX FAIBLES NIVEAUX D'ÉTUDES

La part de jeunes de 16 à 25 ans sortis de formation peu ou pas diplômés est déclinée par académie. Elle doit être considérée en tenant compte des conditions socio-économiques.

Cet indicateur rapporte l'effectif de jeunes âgés de 16 à 25 ans peu ou pas diplômés et non-inscrits dans un établissement de formation à l'effectif de l'ensemble des jeunes âgés de 16 à 25 ans. Cette tranche d'âge bénéficie du droit au retour à la formation initiale.

FIGURE 131 - Part de jeunes de 16 à 25 ans sortis peu ou pas diplômés par département (en %)



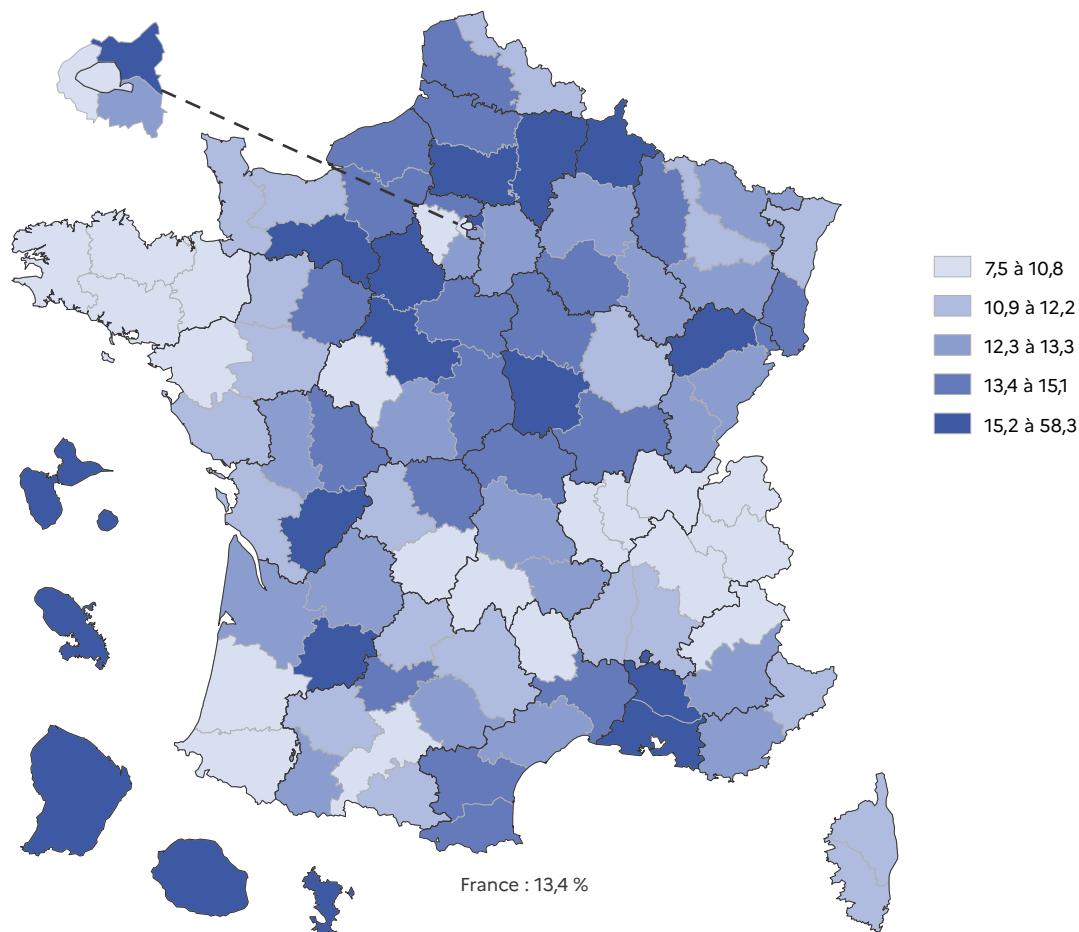
Champ : France hors Mayotte

Source : Insee, recensement de la population 2022

**ÉPREUVE DE LECTURE DE LA JOURNÉE DÉFENSE ET CITOYENNETÉ (JDC)**

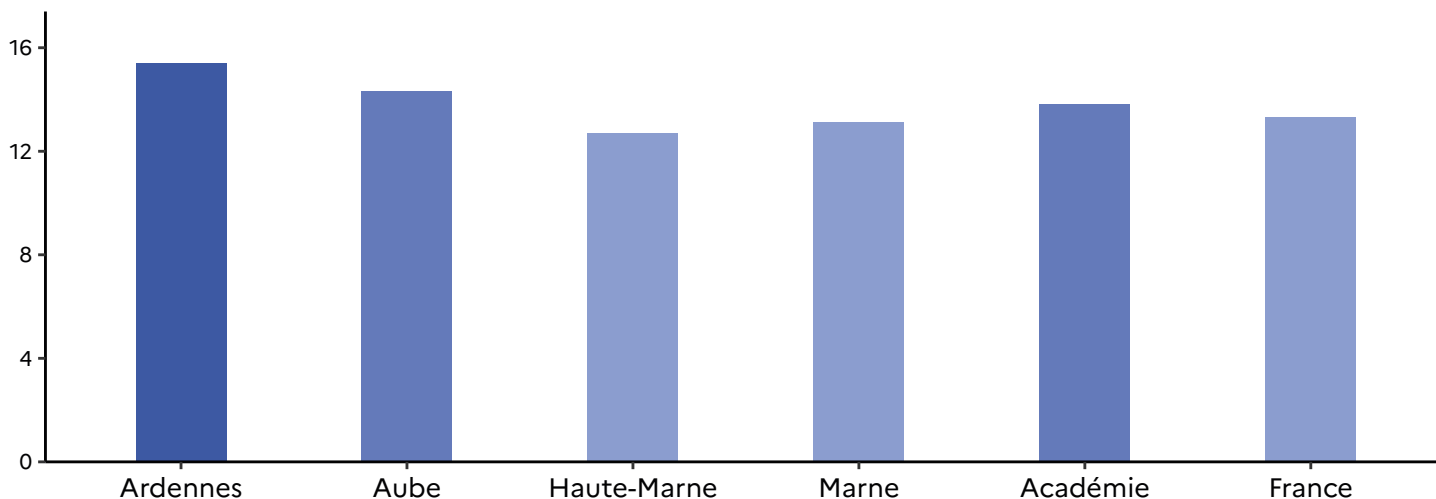
Les tests de la JDC portent sur trois dimensions : l'automatisme de la lecture, les connaissances lexicales et les traitements de supports écrits. Ils permettent d'établir des profils de lecteurs à 17 ans.

**FIGURE 132 - Part des élèves en difficulté de lecture à la JDC (en %)**



Champ : France  
 Source : DEPP, Journée défense et citoyenneté 2024

**FIGURE 133 - Part des élèves en difficultés de lecture à la JDC selon l'académie et les départements de l'académie (en %)**



Champ : France  
 Source : DEPP, Journée défense et citoyenneté 2024



**FIGURE 134** - Début de seconde générale et technologique : écart à la moyenne nationale des scores moyens en français et en mathématiques

**FIGURE 135** - Début de seconde professionnelle : écart à la moyenne nationale des scores moyens en français et en mathématiques

Département	IPS moyen	Score en français	Score en mathématiques
Ardennes	107	-4	-8
Aube	109	-4	-12
Haute-Marne	105	-7	-10
Marne	115	-1	-7
<b>Valeur académique</b>	<b>111</b>	<b>-3</b>	<b>-9</b>
<b>Valeur nationale</b>	<b>118</b>	<b>264</b>	<b>262</b>

Département	IPS moyen	Score en français	Score en mathématiques
Ardennes	83	+0	+0
Aube	88	-3	-1
Haute-Marne	84	-1	-2
Marne	89	-1	-2
<b>Valeur académique</b>	<b>87</b>	<b>-1</b>	<b>-1</b>
<b>Valeur nationale</b>	<b>91</b>	<b>209</b>	<b>203</b>

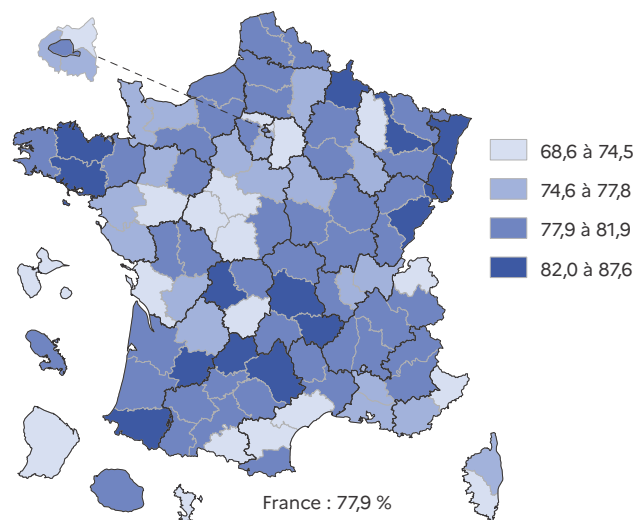
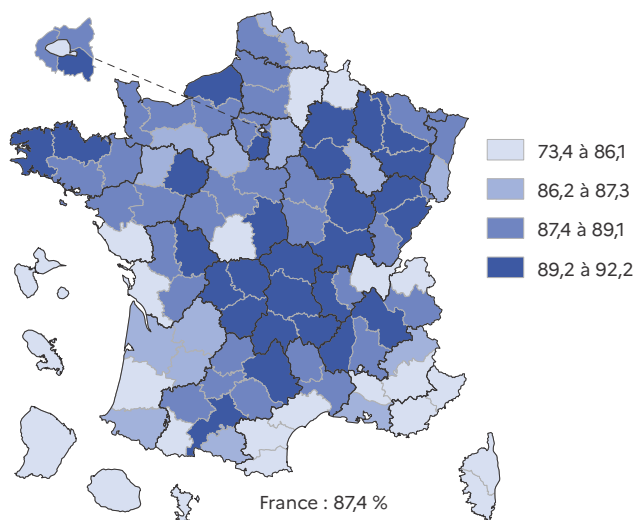
Champ : France hors DROM, secteurs public + privé sous contrat  
 Source : DEPP, test de positionnement de début de seconde GT 2025

Champ : France hors DROM, secteurs public + privé sous contrat  
 Source : DEPP, test de positionnement de début de seconde professionnelle 2025

ORIENTATION DANS LE SUPÉRIEUR

**FIGURE 136** - Taux de poursuite des bacheliers dans le supérieur voie générale (en %)

**FIGURE 137** - Taux de poursuite des bacheliers dans le supérieur voie technologique (en %)



Champ : France, secteurs public + privé sous contrat  
 Source : SI Cyclades - Scolarité - Constat Agriculture - SIFA - SISE

Champ : France, secteurs public + privé sous contrat  
 Source : SI Cyclades - Scolarité - Constat Agriculture - SIFA - SISE

# SYNTHÈSE DES ACQUIS DU CP À LA SECONDE

## L'ÉCOLE

**FIGURE 138 - Début de CP : écart à la moyenne nationale des compétences en français et en mathématiques**

Département	IPS moyen	Comprendre des mots à l'oral	Manipuler des syllabes	Résoudre des problèmes	Écrire des nombres entiers
Ardennes	94	-1.6	+0.3	+0.7	+2
Aube	98	-1.7	-2.0	-1.7	+0.5
Haute-Marne	95	+5	+1.6	+0.7	+2.2
Marne	102	-0.9	-1.8	+0.3	+0.4
Valeur académique	99	0.1	-1.1	-0.1	1.0
Valeur nationale	107	72.9	81.8	70.2	90.0

Champ : France hors DROM, secteurs public + privé sous contrat  
Source : DEPP, Repères CP 2025

**FIGURE 140 - Début de CE2 : écart à la moyenne nationale des compétences en français et en mathématiques**

Département	IPS moyen	Comprendre un texte lu seul(e)	Lire à voix haute un texte	Poser et calculer	Résoudre des problèmes
Ardennes	94	-5.3	-7.0	+0.2	+3.9
Aube	98	-4.7	-4.2	-6.1	+8.0
Haute-Marne	95	-2.3	-5.3	+2.6	+1.2
Marne	102	-3.4	-2.0	-2.8	-2.4
Valeur académique	99	-4.0	-3.9	-2.4	-3.9
Valeur nationale	107	63.4	68.8	48.9	48.6

Champ : France hors DROM, secteurs public + privé sous contrat  
Source : DEPP, Repères CE2 2025

**FIGURE 142 - Début de CM2 : écart à la moyenne nationale des compétences en français et en mathématiques**

Département	IPS moyen	Comprendre un texte lu seul(e)	Lire à voix haute un texte	Poser et calculer	Résoudre des problèmes
Ardennes	94	-6.4	-8.2	+0.4	+3.3
Aube	98	-5.9	-4.0	+3.4	+2.9
Haute-Marne	95	-0.1	-8.1	+2.5	+1.6
Marne	102	-2.5	-3.4	-2.4	+3.5
Valeur académique	99	-3.8	-5.0	-1.7	-3.1
Valeur nationale	107	56.9	53.9	46.5	51.5

Champ : France hors DROM, secteurs public + privé sous contrat  
Source : DEPP, Repères CM2 2025

**FIGURE 139 - Début de CE1 : écart à la moyenne nationale des compétences en français et en mathématiques**

Département	IPS moyen	Comprendre des mots à l'oral	Lire à voix haute un texte	Résoudre des problèmes	Écrire des nombres entiers
Ardennes	94	+1.1	-4.2	-2.8	-2.2
Aube	98	-0.7	-2.9	-4.8	-3.6
Haute-Marne	95	+4.4	-2.5	-3.5	+2.8
Marne	102	-1.5	-0.7	-2.5	-1.5
Valeur académique	99	-0.1	-2.1	-3.2	-1.7
Valeur nationale	107	78.2	68.3	48.8	77.4

Champ : France hors DROM, secteurs public + privé sous contrat  
Source : DEPP, Repères CE1 2025

**FIGURE 141 - Début de CM1 : écart à la moyenne nationale des compétences en français et en mathématiques**

Département	IPS moyen	Comprendre un texte lu seul(e)	Lire à voix haute un texte	Poser et calculer	Résoudre des problèmes
Ardennes	94	-6.8	-6.9	+0.5	+5.1
Aube	98	-3.2	-5.1	+3.7	+4.4
Haute-Marne	95	-3.6	-7.3	+2.5	+0.7
Marne	102	-1.7	-2.8	+1.0	+0.1
Valeur académique	99	-3.3	-4.7	-1.2	-2.0
Valeur nationale	107	68.1	58.5	52.8	62.2

Champ : France hors DROM, secteurs public + privé sous contrat  
Source : DEPP, Repères CM1 2025



## LE COLLÈGE

**FIGURE 143** - Début de sixième : écart à la moyenne nationale des scores moyens en français et en mathématiques

Département	IPS moyen	Score en français	Score en mathématiques
Ardennes	95	-11	-7
Aube	98	-5	-5
Haute-Marne	96	-7	-3
Marne	103	-4	-2
<b>Valeur académique</b>	<b>99</b>	<b>-6</b>	<b>-4</b>
<b>Valeur nationale</b>	<b>107</b>	<b>257</b>	<b>255</b>

Champ : France hors DROM, secteurs public + privé sous contrat  
Source : DEPP, évaluation exhaustive de début de sixième 2025

**FIGURE 144** - Début de quatrième : écart à la moyenne nationale des scores moyens en français et en mathématiques

Département	IPS moyen	Score en français	Score en mathématiques
Ardennes	95	-8	-6
Aube	98	-7	-5
Haute-Marne	96	-7	-5
Marne	103	-4	-3
<b>Valeur académique</b>	<b>99</b>	<b>-6</b>	<b>-4</b>
<b>Valeur nationale</b>	<b>107</b>	<b>248</b>	<b>251</b>

Champ : France hors DROM, secteurs public + privé sous contrat  
Source : DEPP, évaluation exhaustive de début de quatrième 2025

## LE LYCÉE

**FIGURE 145** - Début de seconde générale et technologique : écart à la moyenne nationale des scores moyens en français et en mathématiques

Département	IPS moyen	Score en français	Score en mathématiques
Ardennes	107	-4	-8
Aube	109	-4	-12
Haute-Marne	105	-7	-10
Marne	115	-1	-7
<b>Valeur académique</b>	<b>111</b>	<b>-3</b>	<b>-9</b>
<b>Valeur nationale</b>	<b>118</b>	<b>264</b>	<b>262</b>

Champ : France hors DROM, secteurs public + privé sous contrat  
Source : DEPP, test de positionnement de début de seconde GT 2025

**FIGURE 146** - Début de seconde professionnelle : écart à la moyenne nationale des scores moyens en français et en mathématiques

Département	IPS moyen	Score en français	Score en mathématiques
Ardennes	83	+0	+0
Aube	88	-3	-1
Haute-Marne	84	-1	-2
Marne	89	-1	-2
<b>Valeur académique</b>	<b>87</b>	<b>-1</b>	<b>-1</b>
<b>Valeur nationale</b>	<b>91</b>	<b>209</b>	<b>203</b>

Champ : France hors DROM, secteurs public + privé sous contrat  
Source : DEPP, test de positionnement de début de seconde professionnelle 2025



Retrouvez les travaux de la DEPP sur  
[education.gouv.fr/depp](https://education.gouv.fr/depp)



#### **POUR ALLER PLUS LOIN**

Toutes nos publications et archives sur  
[archives-statistiques-depp.education.gouv.fr](https://archives-statistiques-depp.education.gouv.fr)

Tous nos jeux de données en open data sur  
[data.education.gouv.fr](https://data.education.gouv.fr)