

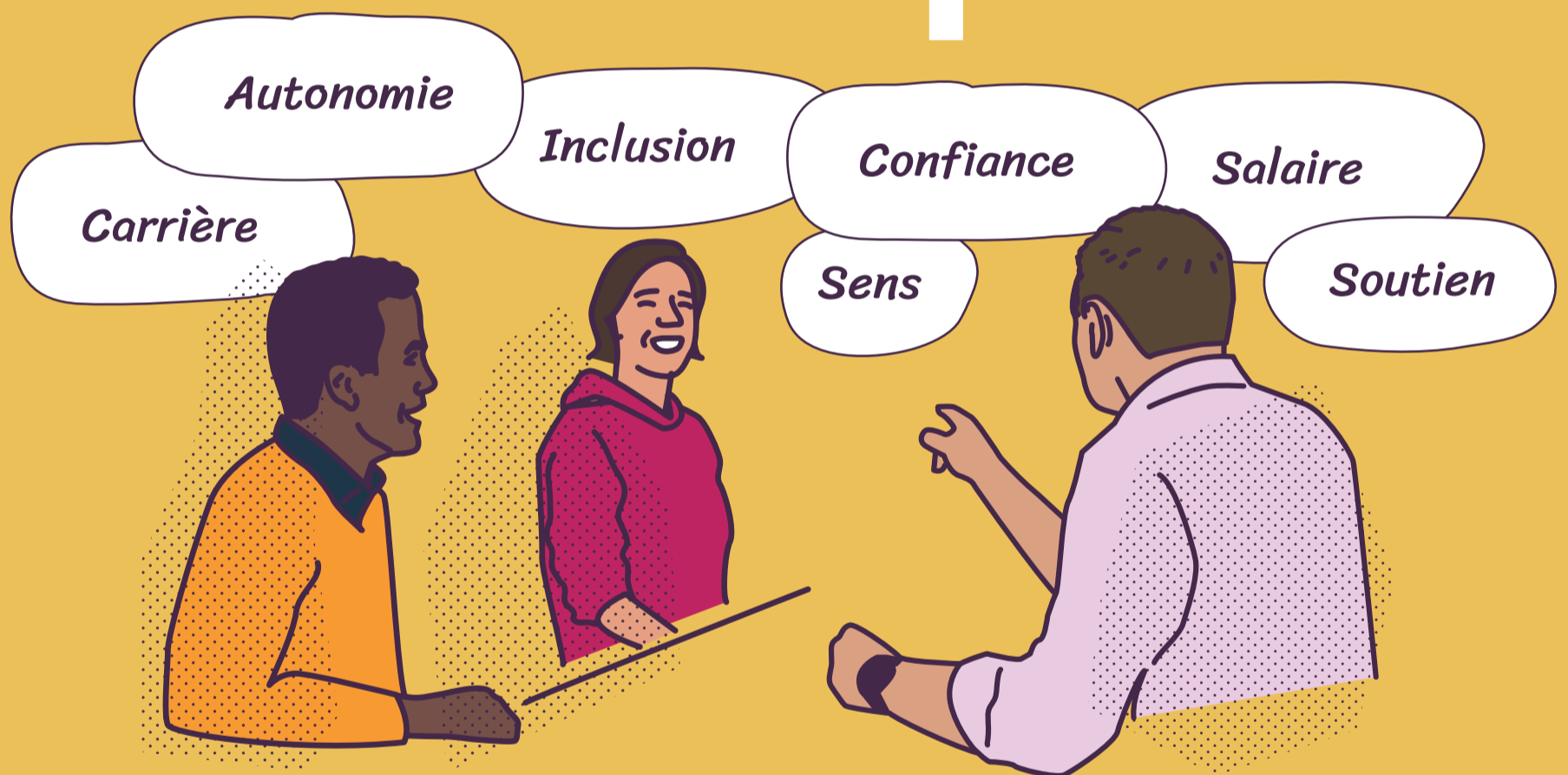


RÉPUBLIQUE  
FRANÇAISE

Liberté  
Égalité  
Fraternité

depp Direction de l'évaluation,  
de la prospective  
et de la performance

# Bien-être au travail votre avis compte



De février à mars 2022,  
**répondez à une enquête inédite**  
conçue avec des chercheurs  
sur le bien-être au travail

Un baromètre pour suivre et comprendre l'évolution  
du bien-être des personnels de l'éducation nationale  
► [education.gouv.fr/barometre-bien-etre](https://education.gouv.fr/barometre-bien-etre)

Concrétisation du Grenelle de l'éducation : partager avec tous les personnels  
les évolutions du pouvoir d'achat et du bien-être au travail (engagement #9)

