



À partir du 22 juin

COVID-19

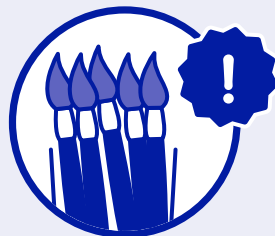
## RECOMMANDATIONS AUX PROFESSEURS ÉCOLE MATERNELLE



**Si je ressens un symptôme évocateur  
du Covid-19, je ne me rends pas à l'école.**



**Je porte un masque, mais je peux  
l'enlever en classe si je suis à plus  
d'un mètre des élèves.**



**L'utilisation du matériel collectif  
de ma classe ou de mon groupe  
est autorisée.**



**Les élèves n'utilisent des solutions  
hydroalcooliques que sous la surveillance  
étroite d'un adulte.**



**J'aère régulièrement la salle de classe.**

