

DANS CE CADRE

NE RIEN ÉCRIRE

Académie :	Session :	Modèle EN.
Examen ou Concours	Série* :	
Spécialité/option :	Repère de l'épreuve :	
Épreuve/sous-épreuve :		
NOM :		
<i>(en majuscules, suivi s'il y a lieu, du nom d'épouse)</i>		
Prénoms :	N° du candidat	<input type="text"/>
Né(e) le :		
<i>(le numéro est celui qui figure sur la convocation ou la liste d'appel)</i>		
Examen ou concours :	Série* :	<i>Numérotez chaque page (dans le cadre en bas de la page) et placez les feuilles intercalaires dans le bon sens.</i>
Spécialité/option :		
Repère de l'épreuve :		
Épreuve/sous-épreuve :		
<i>(Préciser, s'il y a lieu, le sujet choisi)</i>		
Note :	Appréciation du correcteur (uniquement s'il s'agit d'un examen) :	
<input type="text"/>	<input type="text"/>	
	20	

* Uniquement s'il s'agit d'un examen.

CAP

PRÉVENTION, SANTÉ, ENVIRONNEMENT

2023

SUJET

Durée : 1 h

Coefficient : 1

Ce document comporte 10 pages numérotées de 1/10 à 10/10.
Dès que ce document vous est remis, assurez-vous qu'il est complet.

Les candidats répondent directement sur le sujet.

Aucun document n'est autorisé.

L'utilisation de la calculatrice n'est pas autorisée.

2023	CAP			Sujet
2306-CAP PSE	Repère interne : id 23R	Prévention, Santé, Environnement	Coef. : 1	Durée : 1 h 00
				1/ 10

NE RIEN ÉCRIRE

DANS LA PARTIE BARRÉE

Compétences évaluées	Barème
Appliquer une méthode d'analyse dans une situation donnée	5 points
Mettre en relation un phénomène physiologique, un enjeu environnemental, une disposition réglementaire, avec une mesure de prévention	4 points
Proposer une solution pour résoudre un problème lié à la santé, l'environnement ou la consommation	5 points
Argumenter un choix	4 points
Communiquer à l'écrit avec une syntaxe claire et un vocabulaire adapté	2 points

La compétence « traiter une information » sera évaluée et intégrée dans l'ensemble des autres compétences.

2023	CAP			Sujet	
2306-CAP PSE	Repère interne : id 23R	Prévention, Santé, Environnement	Coef. : 1	Durée : 1 h 00	2/ 10

NE RIEN ÉCRIRE

DANS LA PARTIE BARRÉE

PARTIE 1

Situation 1 - Faire bouger la France d'ici 2024

Objectif :
+3 millions de pratiquants d'ici les Jeux olympiques de Paris en 2024

34 millions de Français pratiquent une activité physique ou sportive...

... mais
1 Français sur 2 ne pratique jamais de sport

pourtant
l'activité physique et sportive a des effets reconnus sur le bien-être et la prévention des maladies.

Des représentations qui peuvent décourager :
dans l'imaginaire collectif, le sport c'est la compétition, la performance, un univers masculin.

Le manque d'accès
à des équipements près de chez soi et à une offre adaptée est déterminant.

Le manque de temps (40 %) et de motivation (20 %) sont les deux premiers critères cités par les Français.

Source : www.strategie.gouv.fr

2023	CAP			Sujet	
2306-CAP PSE	Repère interne : id 23R	Prévention, Santé, Environnement	Coef. : 1	Durée : 1 h 00	3/ 10

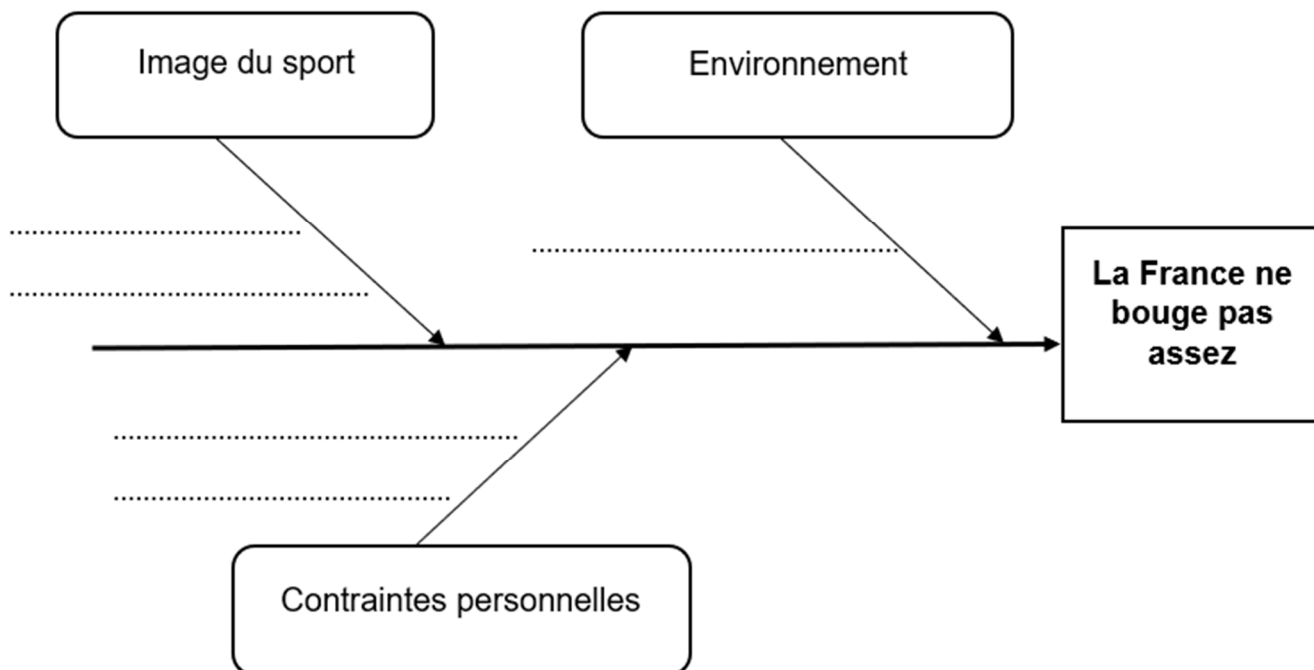
NE RIEN ÉCRIRE

DANS LA PARTIE BARRÉE

1-1 Identifier la problématique soulevée par la situation 1.

- Comment se préparer aux jeux olympiques 2024 ?
- Quels sont les différents sports que l'on peut pratiquer en France ?
- Pourquoi un français sur deux ne pratique jamais de sport ?

1-2 Utiliser les éléments de la situation 1 pour compléter le diagramme « causes-effet » ci-dessous.



Pour maintenir le capital santé des français, le gouvernement souhaite inciter à la pratique régulière d'exercices physiques.

1-3 Justifier cette volonté en proposant deux arguments en faveur d'une activité physique régulière.

.....

.....

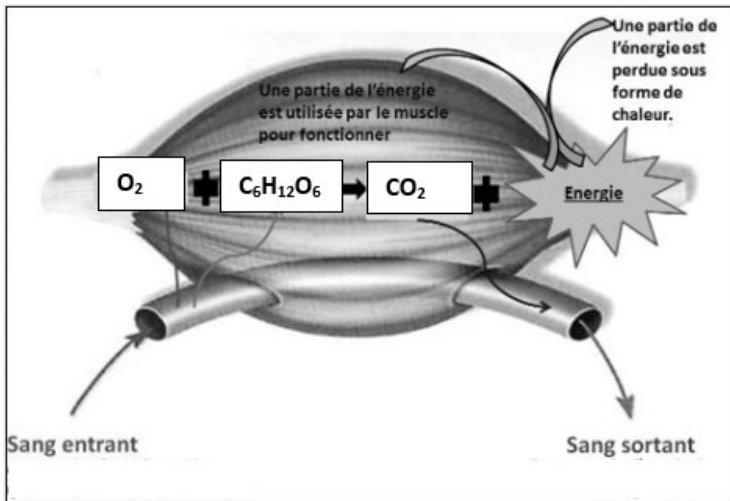
.....

2023	CAP			Sujet	
2306-CAP PSE	Repère interne : id 23R	Prévention, Santé, Environnement	Coef. : 1	Durée : 1 h 00	4/ 10

NE RIEN ÉCRIRE

DANS LA PARTIE BARRÉE

Document 1 - Production d'énergie par le muscle



Source : www.SVT93.fr

1-4 Nommer en toutes lettres, les deux éléments consommés par le muscle pour produire de l'énergie :

-
-

1-5 Justifier l'augmentation du rythme cardiaque lors d'un exercice physique.

-
-

1-6 Proposer deux activités de la vie quotidienne qui permettront à une personne d'être active au quotidien sans pratiquer nécessairement un sport.

-
-

2023	CAP			Sujet	
2306-CAP PSE	Repère interne : id 23R	Prévention, Santé, Environnement	Coef. : 1	Durée : 1 h 00	5/ 10

NE RIEN ÉCRIRE

DANS LA PARTIE BARRÉE

Situation 2 - La pollution numérique des smartphones

La pollution numérique n'a ni odeur, ni couleur, ni forme apparente, mais elle existe bel et bien. Son empreinte carbone est si élevée que si elle était un pays, elle serait le troisième plus grand consommateur d'énergie au monde.

Les principaux impacts environnementaux des smartphones sont l'épuisement des ressources, les atteintes à la biodiversité dues aux rejets toxiques dans l'environnement et les émissions de gaz à effet de serre.

La fabrication d'un smartphone (de l'extraction des minerais à l'assemblage final) est responsable d'environ trois quarts de ces impacts, qui sont en grande partie dus à l'écran et aux composants électroniques complexes (microprocesseurs, etc.).

La distribution et l'utilisation du smartphone ont moins d'impacts. Elles sont essentiellement liées à l'énergie consommée pour le transport et la production d'électricité.

Source : <https://www.econo-ecolo.org>

1-7 Dans la situation 2, relever et classer trois impacts négatifs des smartphones sur l'environnement.

Élément impacté	Impact négatif
Qualité de l'air
Diversité des espèces
Disponibilité des ressources

1-8 Expliquer à quoi correspond l'empreinte carbone d'un smartphone.

.....
.....
.....

NE RIEN ÉCRIRE

DANS LA PARTIE BARRÉE

1-9 Toutes les étapes de vie d'un smartphone sont à l'origine de son empreinte carbone. Repérer en entourant l'étape ayant le plus fort impact environnemental :

Fabrication

Distribution

Utilisation



1-10 Proposer deux mesures individuelles pour réduire les effets des smartphones sur l'environnement.

-
-
-

PARTIE 2

Partie 2.1



Situation 3

Simon est menuisier dans une entreprise de 54 salariés depuis 3 ans. Il travaille dans un atelier bruyant et poussiéreux et découpe des planches à l'aide d'une scie circulaire.

Chaque jour il doit être très attentif afin de ne pas se blesser.

2-1-1 Lister trois dangers auxquels est exposé Simon lors de cette activité professionnelle :

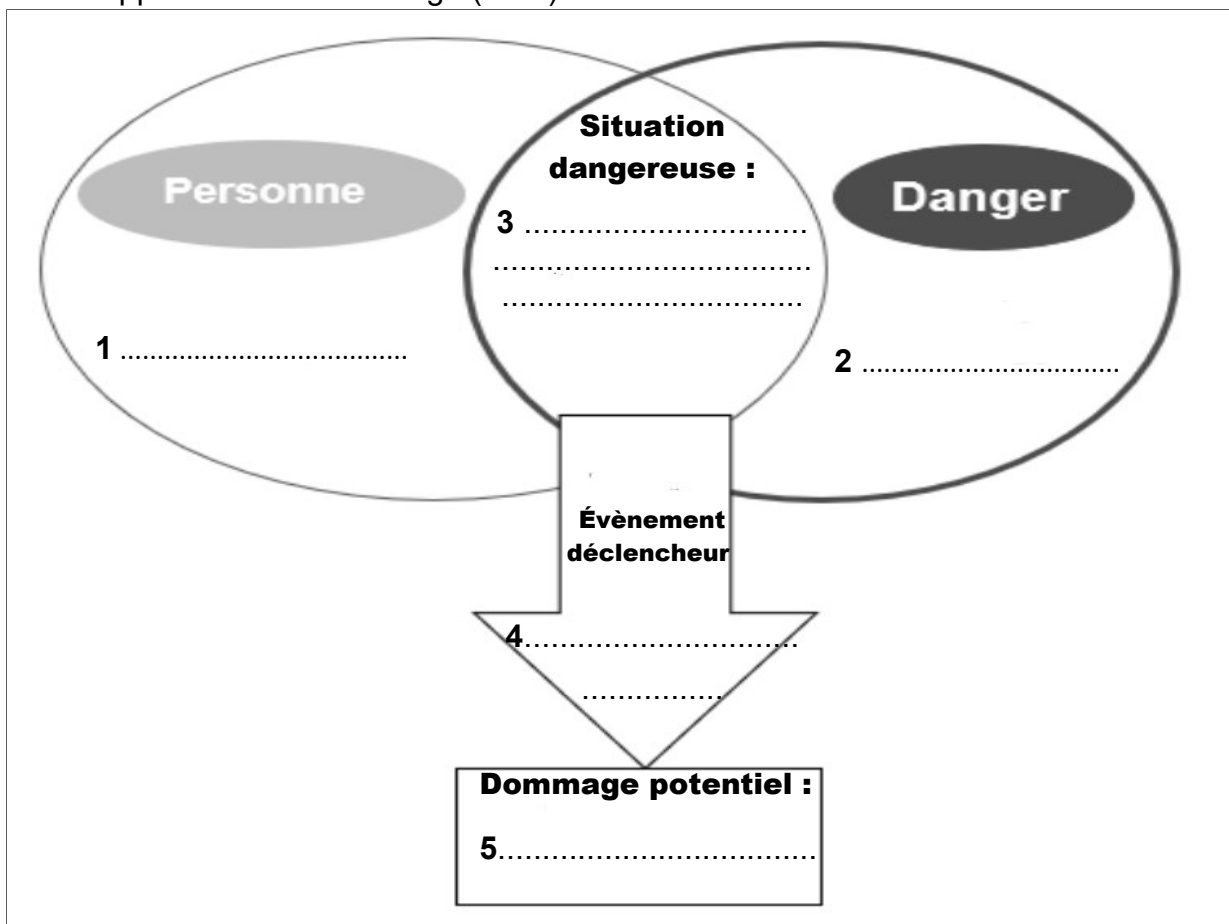
-
-
-

2023	CAP			Sujet	
2306-CAP PSE	Repère interne : id 23R	Prévention, Santé, Environnement	Coef. : 1	Durée : 1 h 00	7/ 10

NE RIEN ÉCRIRE

DANS LA PARTIE BARRÉE

2-1-2 Analyser la situation 3 en complétant les cinq éléments composant le schéma d'apparition d'un dommage (PAD) ci-dessous.



2-1-3 Proposer une mesure permettant de prévenir le risque analysé.

.....
.....

2-1-4 Nommer un acteur de prévention de l'entreprise pouvant aider à la mise en place de cette prévention.

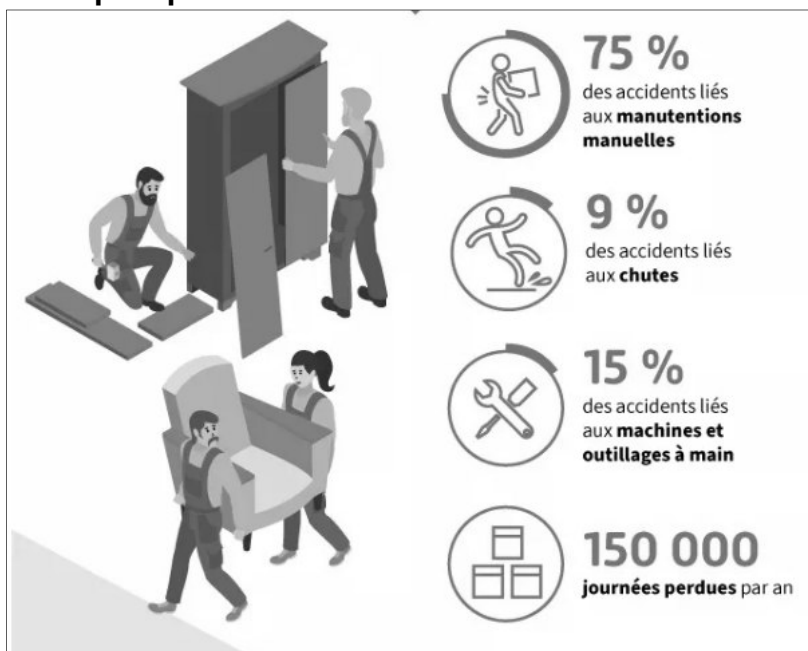
.....
.....

2023	CAP			Sujet
2306-CAP PSE	Repère interne : id 23R	Prévention, Santé, Environnement	Coef. : 1	Durée : 1 h 00
				8/ 10

NE RIEN ÉCRIRE

DANS LA PARTIE BARRÉE

Document 2 - Les risques professionnels dans les métiers du bois



Source : www.ameli.fr

2.1.5 Identifier en cochant la grande famille de risques qui correspond aux principaux accidents du secteur des métiers du bois :

- Risque électrique
 Risque chimique

- Risque mécanique
 Risque biologique

2.1.6 Sur le document 2, repérer en soulignant une conséquence pour l'entreprise des problèmes de santé au travail.

2.1.7 En déduire en quoi la santé au travail est un enjeu économique pour l'entreprise.

.....
.....

2023	CAP			Sujet	
2306-CAP PSE	Repère interne : id 23R	Prévention, Santé, Environnement	Coef. : 1	Durée : 1 h 00	9/ 10

NE RIEN ÉCRIRE

DANS LA PARTIE BARRÉE

Partie 2-2

Situation d'accident du travail

En branchant la scie sauteuse portative, Sandra entre en contact avec une partie sous tension et reçoit une forte décharge électrique. Elle tombe au sol. Son collègue Mathias, sauveteur secouriste du travail (SST), ayant vu la scène intervient.

Les quatre actions du secouriste en intervention sont, par ordre alphabétique :
Alerter - Examiner - Protéger – Secourir.

2.2.1 Indiquer, parmi ces quatre actions, celle qui doit toujours être effectuée en premier par le SST lorsqu'il intervient.

.....
Argumenter la réponse.

.....
.....
.....
Mathias constate que Sandra est inconsciente et ne respire plus.

2.2.2 Indiquer le geste de secours que doit effectuer Mathias.

.....
2.2.3 Nommer l'appareil que Mathias devra demander à l'un des témoins.

.....
.....

2023	CAP			Sujet	
2306-CAP PSE	Repère interne : id 23R	Prévention, Santé, Environnement	Coef. : 1	Durée : 1 h 00	10/ 10