

Les principaux résultats au collège

1 La dotation en équipements individuels mobiles a un effet positif et durable sur les compétences disciplinaires des collégiens, équivalent à une progression d'un à deux rangs pour l'élève médian d'une classe de 25 élèves.

2 Les effets de la dotation en classes mobiles sur les compétences disciplinaires sont plus faibles, allant d'un impact nul à une progression d'un rang pour l'élève médian d'une classe de 25 élèves.

3 Les effets des équipements individuels mobiles sont globalement plus importants pour les collégiens d'origine socio-économique défavorisée, notamment pour les compétences numériques et les mathématiques.

4 Il n'y a pas d'effet positif des équipements (individuels ou partagés) sur les compétences sociocognitives des élèves.

5 Potentiels mécanismes expliquant l'écart entre l'impact des équipements individuels et celui des classes mobiles :
— la plus forte utilisation des équipements individuels par les élèves ;
— leur plus grande intégration dans les pratiques professionnelles des enseignants.

La DEPP a publié en 2021 un document de synthèse : **« Le numérique éducatif : que nous apprennent les données de la DEPP ? »** portant sur l'ensemble des travaux de la DEPP relatifs au numérique éducatif.

En savoir plus

Document de synthèse de la DEPP
« Le numérique éducatif : que nous apprennent les données de la DEPP ? »
[education.gouv.fr/media/95365/download](https://www.education.gouv.fr/media/95365/download)

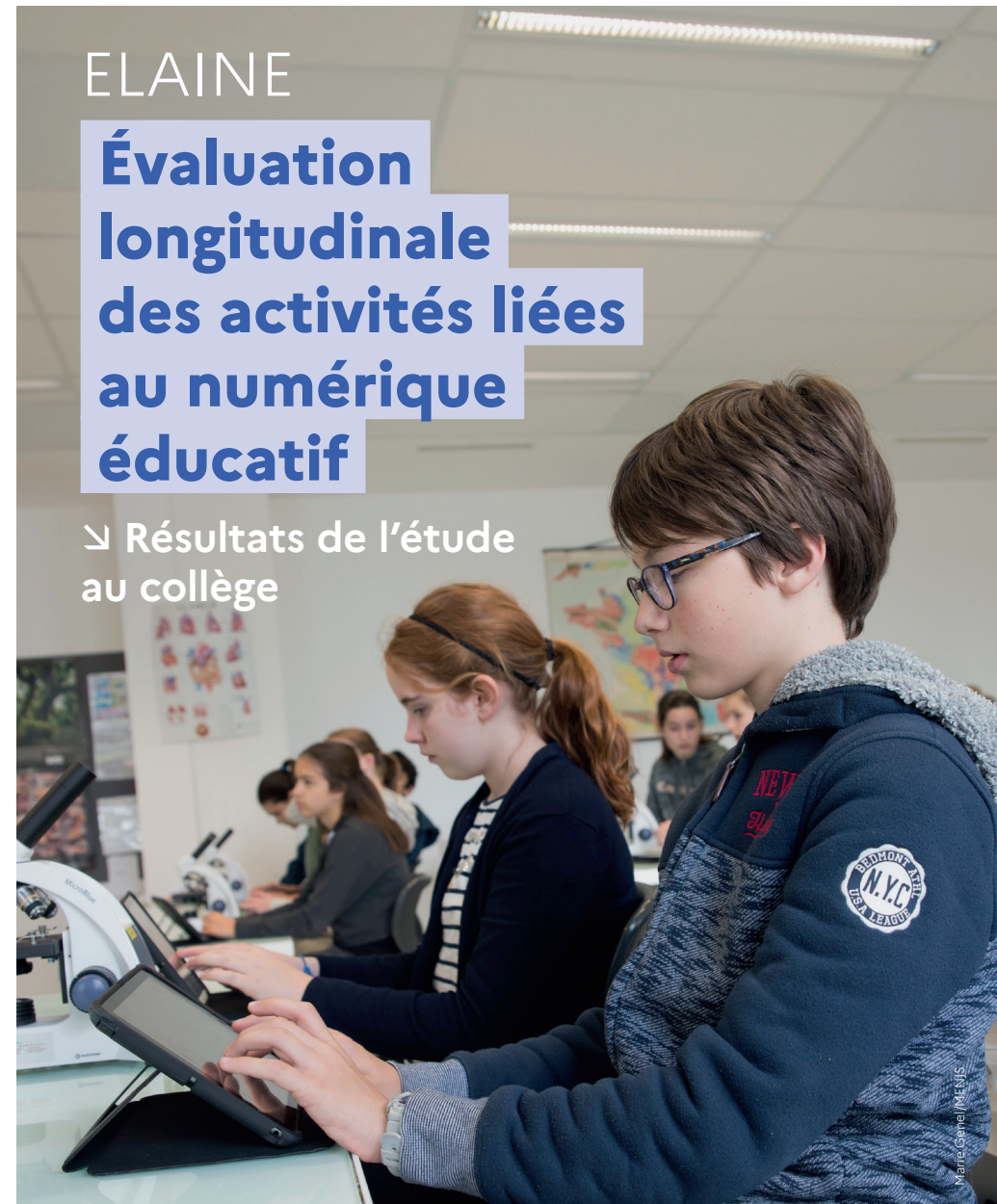
Contacts

Sylvia Antognarelli,
Alexis Lermite,
Clémence Lobut
Équipe ELAINE
elaine.depp@education.gouv.fr

ELAINE

Évaluation longitudinale des activités liées au numérique éducatif

↳ Résultats de l'étude
au collège



À propos de l'étude ELAINE

Mise en œuvre par la direction de l'évaluation, de la prospective et de la performance (DEPP) en collaboration avec des chercheurs de disciplines et d'universités plurielles, ELAINE vise à mesurer de manière causale et multidimensionnelle les effets de dotations en équipements numériques à l'école élémentaire et au collège dans le cadre du Plan numérique de 2015.

ELAINE inclut deux grands objets d'étude :

- 1 **Les acquisitions scolaires des élèves** et plus particulièrement leurs compétences disciplinaires (français et mathématiques), sociocognitives (créativité, collaboration et esprit critique) et numériques.
- 2 **La place et les usages des équipements numériques dans les pratiques professionnelles** des enseignants et des cadres éducatifs (directeurs d'école, chefs d'établissement et IEN) afin de contextualiser les résultats observés sur les élèves.

Les questions de recherche

- Quel est l'impact de la distribution des équipements numériques sur les compétences disciplinaires des élèves, leurs compétences sociocognitives et leurs compétences numériques ?
- Cet impact varie-t-il en fonction :
 - du type d'équipement (individuel ou partagé) ?
 - de l'origine socioéconomique des élèves ?
 - de l'âge des élèves (s'agissant des équipements partagés) ?
- Quels sont les **mécanismes potentiels** liant la distribution des équipements aux effets observés (évolution des usages du numérique par les élèves et/ou des pratiques professionnelles des enseignants et cadres éducatifs) ?

Les principaux apports d'ELAINE

- La **première étude sur données françaises permettant d'établir un lien causal** entre la distribution d'équipements numériques et les différents indicateurs de résultat.
- Une **approche multidimensionnelle** interrogeant une pluralité d'acteurs sur un grand nombre de dimensions relatives aux apprentissages et aux usages du numérique à l'école.
- Un **suivi longitudinal** des élèves pendant 3 ans.

Le calendrier

- Étude au collège :
 - 2017-2018, 2018-2019, 2019-2020 : collectes de données
 - **Février 2021 : publications de premiers résultats**
 - Été 2022 : publication de résultats complémentaires
- Étude à l'école élémentaire :
 - 2020-2021, 2021-2022, 2022-2023 : collectes de données
 - 2023 : publications de premiers résultats

Les publications

Pour retrouver la *Note d'information* 21.05 et le *Document de travail* 21-E01 présentant les premiers résultats de l'étude ELAINE au collège, consultez la page dédiée à l'étude : education.gouv.fr/presentation-de-l-etude-elaine-303264

Zoom sur l'étude au collège



Un échantillon constitué de **217 collèges** publics et privés sous contrat en France métropolitaine et DROM et composé d'établissements dotés en **équipements individuels mobiles** ou en **classes mobiles** (c'est-à-dire des équipements partagés), via le Plan numérique ou non.



Un échantillon d'élèves et de personnels incluant :

- 5 500 collégiens de 5^e (rentrée 2017) suivis jusqu'à leur entrée au lycée ;
- leurs enseignants de 5^e (environ 2 500) puis de 4^e (environ 4 000) ;
- les chefs d'établissement.